

LEGUMES



Chiffres-clés HAUTS-DE-FRANCE

50 000 HECTARES de **LÉGUMES**
pour le frais et la
conservéerie

et
8 000 hectares
de racines
d'endives

27 %
de la surface agricole
de la REGION

476 millions d'€
de CHIFFRE D'AFFAIRES



13% du chiffre d'affaires
végétal RÉGIONAL



1^{ER} RANG NATIONAL
pour les surfaces légumières

27 % 
des surfaces françaises
de légumes

970 000 tonnes
de légumes récoltés

et
160 000 tonnes
d'endives produites (chicons)
à partir des racines 

4 780
EXPLOITATIONS
cultivant des
LEGUMES



17% 
DES AGRICULTEURS
DE LA REGION

4 980 SALARIÉS du légume

dont **2 830** dans l'industrie
26% des effectifs français

dont **2 150** dans le négoce
8% des effectifs français

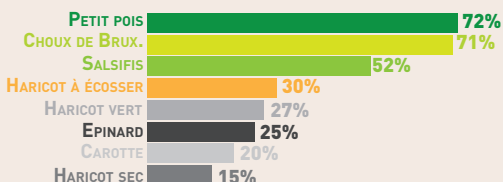
1^{ER} RANG
NATIONAL

pour 7 spécialités légumières
*endive, petit pois, haricot vert,
oignon blanc, salsifis, chou de
bruxelles, cornichon.*

33 %
des surfaces
françaises
de légumes
de conservéerie
dont :

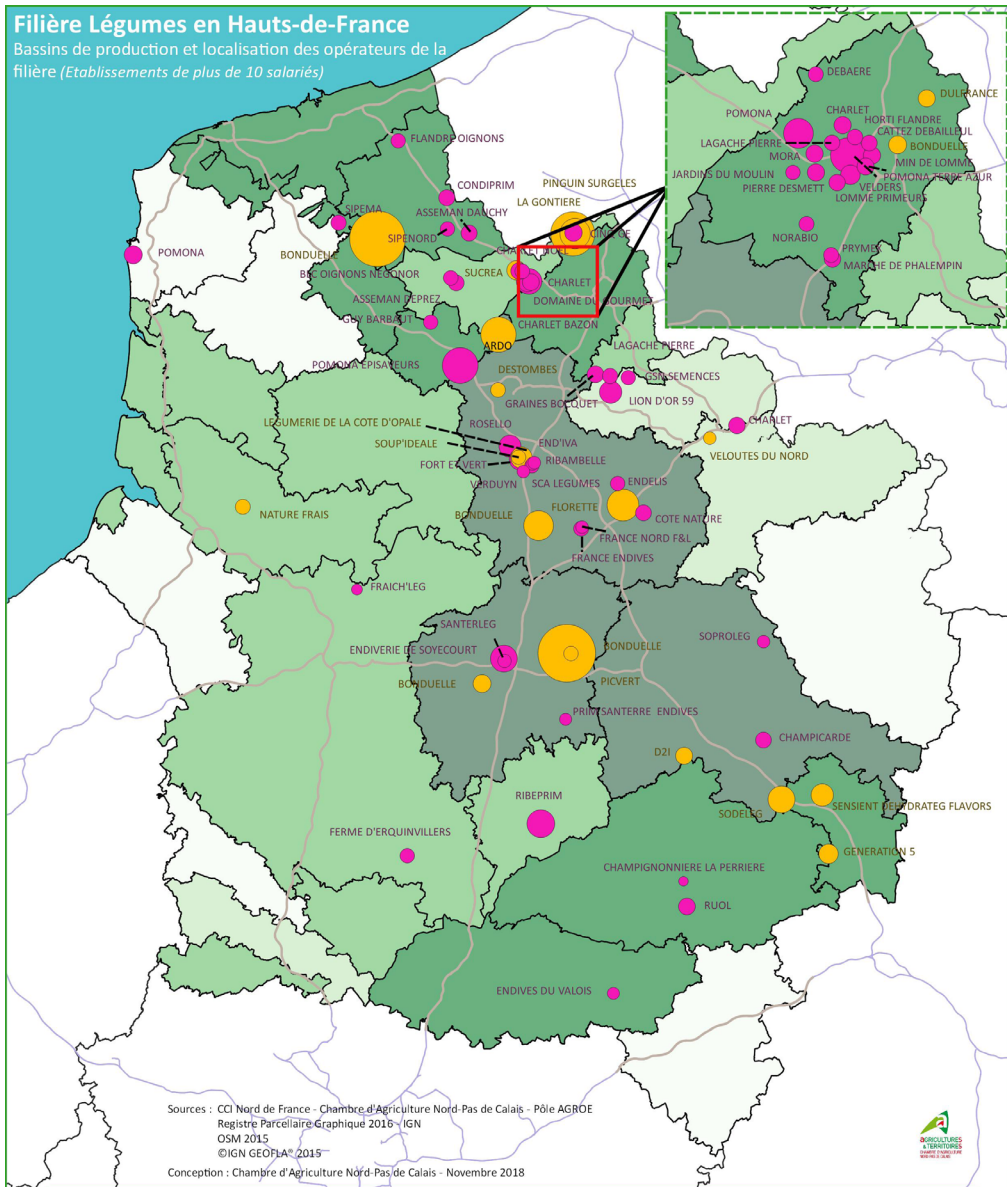


Part des surfaces Hauts-de-France dans le total national



Filière Légumes en Hauts-de-France

Bassins de production et localisation des opérateurs de la filière (Etablissements de plus de 10 salariés)



Sources : CEI Nord de France - Chambre d'Agriculture Nord-Pas de Calais - Pôle AGROE
 Registre Parcellaire Graphique 2016 - IGN
 OSM 2015
 ©IGN GEOFLA® 2015

Conception : Chambre d'Agriculture Nord-Pas de Calais - Novembre 2018



Effectif salarié des établissements (2018)



Part des surfaces de légumes et d'endives dans la SAU en 2016 selon les régions agricoles (en %)



Type d'activité

- Transformation
- Négoce et Semences

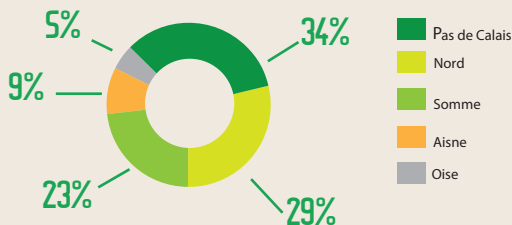
Réseaux de communication

- Réseau autoroutier

Analyse cartographique réalisée à partir d'un travail partenarial avec la CCI Hauts-de-France, Agrosphères et Agroé sur la connaissance de l'appareil productif agroalimentaire régional.

La filière légume et les territoires

Répartition des 58 000 hectares de légumes et d'endives (2016)



Quasiment les deux tiers des superficies légumières régionales (légumes frais + légumes de conserverie + endives) sont situés dans le Pas de Calais et le Nord.

Dans les trois départements de tête, les zones de production de légumes se répartissent spatialement suivant un arc de cercle allant de la Flandre Maritime jusqu'au Santerre.

Les 7 régions agricoles qui constituent le cœur du bassin légumier, totalisent ensemble la moitié des surfaces régionales.



La place des cultures légumières dans l'assolement des agriculteurs est directement liée au potentiel agronomique des sols qu'ils cultivent.

Dans seulement 5 régions agricoles la part des légumes dans la SAU dépasse les 5 %, voire les 10 % dans la région de Lille.

Le bassin légumier régional correspond aux meilleurs sols des Hauts-de-France, recouverts de limons très fertiles et cultivés dans des conditions naturelles optimales par des agriculteurs au savoir-faire reconnu.



Les entreprises partie prenante de la filière légumes appartiennent à deux secteurs d'activité : la transformation industrielle (conserverie, surgélation, 4^{ème} gamme...) et le négoce (conditionnement, mise en marché, expédition, exportation).

La région Hauts-de-France compte de nombreux opérateurs de la filière légumes sur son territoire.

Ils sont presque toujours implantés au cœur des zones de production légumière, qui sont également desservies par les grands axes de communication

Zoom sur les LEGUMES BIO ET SOUS SIGNE DE QUALITE

2 030 hectares de légumes cultivés en bio (certifiés et conversion)

8% des surfaces légumières bio françaises

335 exploitations légumières bio

250 opérateurs certifiés bio

PRODUCTIONS LÉGUMIÈRES SOUS SIGNE OFFICIEL DE QUALITÉ (SIQO)



Lingot du Nord



Ail fumé d'Arleux



Flageolet vert

Endives de pleine terre



Betteraves cuites



Du champ de légumes à l'assiette...

Au cœur d'un terroir extrêmement favorable aux productions légumières et d'un bassin de consommation de grande taille, **tous les maillons de la filière légumes** ont pu s'implanter et se développer dans les Hauts-de-France.

Les légumes sont un pilier économique au stade de la production : **4^{ème} chiffre d'affaires agricole régional**, ils pèsent 13% du chiffre d'affaires végétal.

Les maillons transformation et négoce-expédition fournissent près de 5 000 emplois permanents, sans compter les emplois saisonniers. Ces entreprises **se déploient bien au-delà des frontières régionales** ; elles approvisionnent le reste de la France et les autres pays européens.

INTRANTS LEGUMES

- Recherche variétale en cultures légumières et endivières
- **Pôle Légumes**, centre de recherche-développement à Lorgies (62)
- Fabrication et distribution de matériels spécifiques de plantation et de récolte de légumes

PRODUCTION DE LEGUMES



- **1 exploitation sur 6** dans la région
- **11 hectares** cultivés en moyenne
- **1,13 million** de tonnes de légumes récoltés

INDUSTRIES DU LEGUME

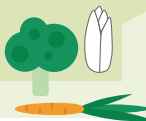


- Près de 3 000 salariés permanents
- **Un quart de l'emploi** français de ce secteur
- **26 établissements** principaux
- Siège dans la région du groupe Bonduelle, **leader mondial des légumes prêts à l'emploi**

NEGOCE ET EXPEDITION DE LEGUMES

- **156 négociants-expéditeurs** en fruits et légumes
- **2 150 salariés** permanents
- Légumes frais : **341 millions d'€** d'exportations
- Légumes transformés : **326 millions d'€** d'exportations
- **667 millions** au total, 8 % des exportations agricoles et agroalimentaires

CONSOMMATION DE LEGUMES



- **234 000 tonnes** de légumes frais consommés en région (estimation)
- **39 kg** par habitant
- **17 000 tonnes** d'endives consommées en région (estimation)
Soit **10 %** de la production endivière régionale

Sources des indicateurs : Agreste, Insee, Douanes, Fichier IAA CCI HdF, Chambres d'agriculture des Hauts-de-France et du Nord-Pas de Calais, Pôle Agroé - Reproduction et utilisation autorisées avec mention intégrale des sources, du nom du document «Filières&co n°7» et du traitement des données par les Chambres d'agriculture Hauts-de-France et du Nord-Pas de Calais.

Pour en savoir + : www.hautsdefrance.chambres-agriculture.fr/Publications/ informations économiques.

Contact : Marie-Agnès BEYAERT - marie-agnes.beyaert@agriculture-npdc.fr

Publication de la Chambre d'agriculture Nord-Pas de Calais - 140 boulevard de la Liberté CS 71177 - 59013 LILLE CEDEX. Directeur de la publication :

Jean-Bernard Bayard - Rédaction et mise en page : Economie et Prospective Chambre d'agriculture Hauts-de-France et Service Communication Chambre

d'agriculture Nord-Pas de Calais, CF 2019 - Impression : Chambre d'agriculture Nord-Pas de Calais - février 019 - ISSN 2556-207X



MINISTÈRE
DE L'AGRICULTURE
DU PAYSAN ET
DE LA PÊCHE

DE LA MER
ET DE LA PÊCHE

DE LA MER
ET DE LA PÊCHE

DE LA MER
ET DE LA PÊCHE

DE LA MER
ET DE LA PÊCHE

DE LA MER
ET DE LA PÊCHE



AGRICULTURES
& TERRITOIRES
CHAMBRE D'AGRICULTURE
HAUTS-DE-FRANCE

Avec la contribution financière
du conseil d'allocations spéciales
«développement agricole et rural»