

VIANDE PORCINE



Chiffres-clés HAUTS-DE-FRANCE

607 000 porcs

dont
243 000 porcs
pour l'engraissement

dont **42 000**
truies pour la
reproduction

182 millions d'€
de CHIFFRE D'AFFAIRES



11% du chiffre d'affaires
animal **RÉGIONAL**

400
ÉLEVEURS
de plus de 100 porcs
charcutiers



610
PORCS
en moyenne
dans ces élevages

245 ÉLEVEURS
de plus de 20 truies
reproductrices

170 TRUIES
en moyenne
dans ces élevages

165
EXPLOITATIONS PORCINES
SPÉCIALISÉES *

380
emplois à temps
complet sur ces
exploitations

* Exploitations dont l'activité d'élevage porcin représente plus de 2/3 du Produit Brut

107 000 tonnes
de viande porcine produites

5% de la viande porcine
produite en France



5 ème
région française

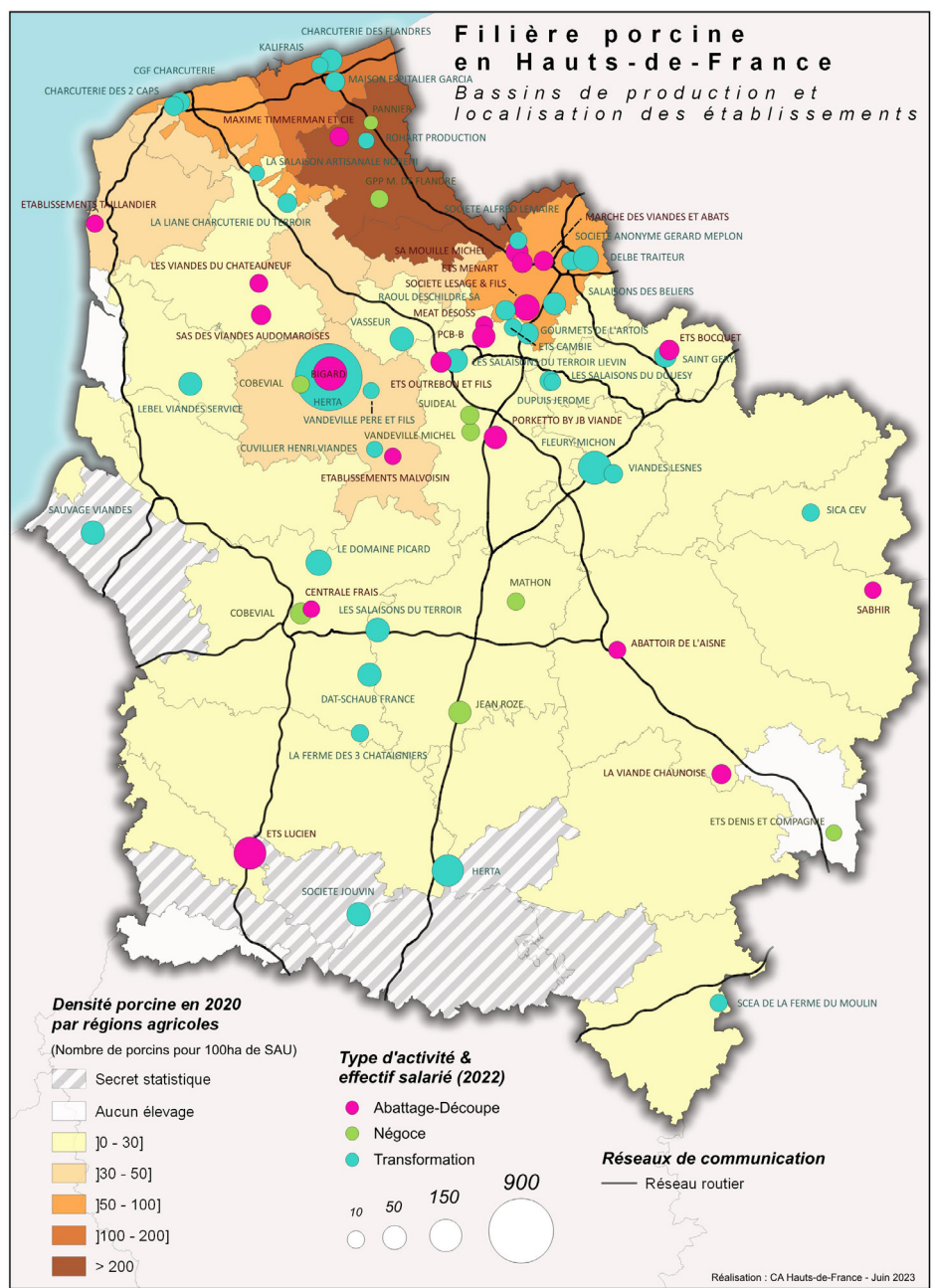
2.6%
de la viande porcine abattue
EN FRANCE

7 ème
région
de FRANCE

55 000 tonnes de viande
porcine abattues

Filière porcine en Hauts-de-France

Bassins de production et localisation des établissements



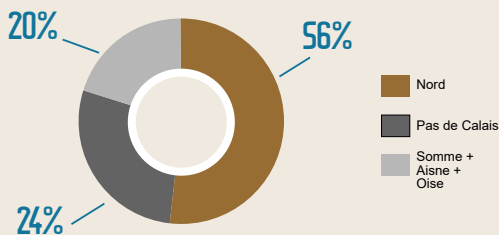
Sources : HUB AGRO/CCI Hauts-de-France
DRAAF Hauts-de-France
Agreste Recensement Agricole 2020
OSM 2022



Analyse cartographique réalisée à partir d'un travail partenarial avec la CCI Hauts-de-France dans le cadre du Hub Agro, sur la connaissance de l'appareil productif agroalimentaire régional.

La viande porcine et les territoires

Répartition du cheptel porcin



Le bassin de production porcine Hauts-de-France, qui constitue le 5^{ème} pôle à l'échelle nationale, se répartit spatialement de manière très atypique.

80% des cheptels sont regroupés dans les départements du Nord et du Pas de Calais. Et plus précisément la région agricole de **Flandre Intérieure**, concentre **40 % de la production régionale**, dans le prolongement direct des bassins porcins des Pays-Bas et de la Flandre belge.

La densité porcine est en conséquence très disparate selon les régions agricoles des Hauts-de-France : elle varie de 0 à 375 porcs pour 100 hectares de surface agricole.



Dans les élevages porcins de la région sont pratiquées **les activités de naissance-engraissement ou d'engraissement seul**.

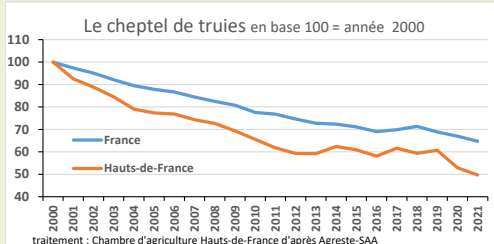
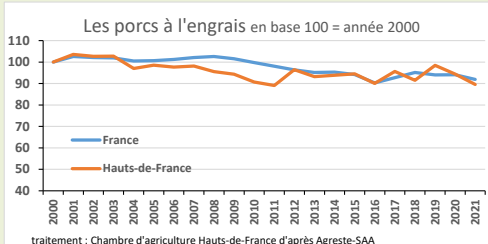
L'utilisation des récoltes de l'exploitation dans **la fabrication et la consommation d'aliments à la ferme** est majoritaire chez les producteurs porcins des Hauts-de-France.



Les opérateurs spécialisés dans le négoce de porcins, groupements de producteurs en majorité mais aussi négociants privés, sont implantés dans ou à proximité du bassin de production. Les entreprises recensées sont souvent de taille moyenne.

Les maillons abattage et transformation porcine (charcuterie-salaison et plats cuisinés) forment un tissu économique plus diversifié. Ses acteurs sont localisés près des bassins de production et/ou de consommation, ainsi que le long des axes autoroutiers permettant d'expédier la viande porcine transformée vers les consommateurs français et européens.

L'évolution des cheptels sur les deux dernières décennies affiche une baisse, tant en France que dans les Hauts-de-France. Ce recul est toutefois moins marqué pour les porcs charcutiers (-10 %) que pour les truies reproductrices (où il atteint -50 % dans les Hauts-de-France).



De la porcherie au jambon...

La filière viande porcine est la troisième filière animale de la région Hauts-de-France, après le binôme lait-viande bovine ; mais les différents maillons de cette filière sont très déséquilibrés les uns par rapport aux autres.

Les volumes produits sont deux fois supérieurs aux abattages ; un porc régional sur deux est abattu hors région, le plus souvent en Belgique.

Le taux d'auto-approvisionnement des consommateurs régionaux en viande porcine n'est que de 56 % ; ce déficit conséquent est compensé par des importations de viande fraîche ou transformée en provenance du Grand Ouest et des pays producteurs européens (Espagne, Danemark, Allemagne, Belgique, Pays-Bas).

INTRANTS VIANDE PORCINE

- Génétique porcine, bâtiments et équipements porcins, production d'aliments à la ferme et en usine
- Gènes Diffusion, **51 %** du marché français de l'insémination porcine
- **77 000 tonnes** d'aliments porcins produits

PRODUCTION VIANDE PORCINE



- **107 000 tonnes** de viande porcine produites
- **50 %** de la production réalisée par 18 % des éleveurs

INDUSTRIES DE LA VIANDE PORCINE



- **6 abattoirs** dont 3 spécialisés en viande porcine
- Ratio régional abattage / production : **50 %**
- **58 entreprises** avec un atelier de découpe agréées UE dont 35 avec un atelier de transformation

NEGOCE ET EXPEDITION DE VIANDE PORCINE

Négoce d'animaux vivants :

- **3** groupements de producteurs de porcs,
- **80% des porcs expédiés** en vif depuis les Hauts-de-France vont **vers la Belgique**

CONSOMMATION DE VIANDE PORCINE



Consommation par habitant

- **31,5 kg par an**
- **190 000 tonnes-équivalent-carcasse** (consommation régionale estimée)
- Ratio régional production / consommation : **56 %**
- **Déficit de 82 000 tonnes** de viande porcine importées d'autres régions ou pays

Sources des indicateurs : Agreste, Insee, Douanes, Fichier IAA CCI HdF dans le cadre du Hub Agro, Coop de France Nutrition animale, SNIA, Chambres d'agriculture Hauts-de-France.

Reproduction et utilisation autorisées avec mention intégrale des sources, du nom du document « Filières&co n°5 » et du traitement des données par les Chambres d'agriculture Hauts-de-France. Pour en savoir + : <https://hautsdefrance.chambre-agriculture.fr/ressources/documents/economie/marches-et-filières-agricoles>

Contact : Florence Le Dain, Stratégie et Prospective - f.le-dain@hautsdefrance.chambagri.fr. Publication de la Chambre d'agriculture Hauts-de-France - 19 bis rue A. Dumas AMIENS CEDEX 3. Directeur de la publication : Laurent Degenne - Rédaction et mise en page : Services « Stratégie et Prospective » et « Communication » des Chambres d'agriculture Hauts-de-France, C. Faure. Impression : Chambre d'agriculture Nord-Pas de Calais juin 2023 - ISSN 2556-207X

