



CHAMBRE
D'AGRICULTURE
NORD-PAS-DE-CALAIS



Nos services
à la carte
pour les
agriculteurs

hautsdefrance.chambre-agriculture.fr

PROAGRI
POUR VOUS. AUJOURD'HUI. ET DEMAIN

NOS ENGAGEMENTS DE QUALITÉ DE SERVICE



1



Contribuer
à la vitalité
de l'agriculture et
des territoires
de demain.

2



Développer
avec nos clients
des solutions
innovantes au
regard du monde
agricole et de
leurs besoins.

3



S'engager
à accompagner
nos clients
de façon
personnalisée
avec nos équipes
pluridisciplinaires
expertes.

4

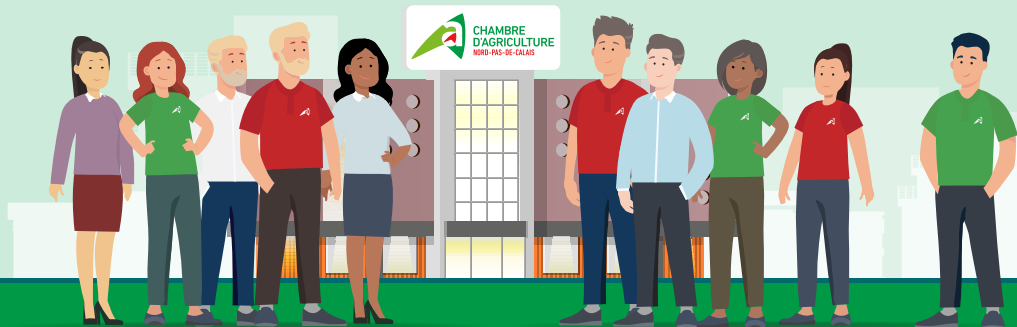


Proposer
des services
créateurs de
valeurs.

5



Construire
une relation
durable
et de confiance.



LA CHAMBRE D'AGRICULTURE, UN RÉSEAU DE COMPÉTENCES

Ingénieurs, techniciens, juristes, dessinateurs, etc. Tous ont développé une précieuse expertise au profit de vos projets.

L'agriculture dans nos gènes

Notre mission : vous accompagner de A à Z en vous apportant un conseil professionnel, honnête et qualitatif. Plus que jamais, la diversité de nos missions nécessite de nombreuses interactions et d'innover en permanence.

Le respect, c'est dans notre nature

Nous nous engageons à apporter des réponses adaptées à vos demandes. Avec bienveillance, nous respectons le choix de chacun et délivrons un conseil neutre.

Nourrir et semer nos connaissances

À l'écoute du monde rural, nous développons des savoir-faire en phase avec les nouveaux enjeux de l'agriculture afin d'offrir des services de qualité aux agriculteurs, producteurs et éleveurs quel que soit le mode de culture.

PROAGRI

POUR VOUS. AUJOURD'HUI. ET DEMAIN

**La sécurité d'un service
100% adapté à votre besoin !**

Depuis 10 ans, à travers sa marque PROAGRI, la Chambre d'agriculture propose une approche complète, personnalisée et de proximité répondant à tous les besoins de l'agriculteur : **du conseil, à la formation, des services et des solutions numériques** pour garantir la pérennité des exploitations agricoles et assurer leur triple performance économique, environnementale et sociale.

- Pour ceux qui se lancent en agriculture
- Pour ceux qui placent leur sécurité et celle de leur exploitation au cœur de leurs préoccupations
- Pour ceux qui recherchent la performance, ont envie d'innover et d'expérimenter de nouvelles pratiques
- Pour ceux qui veulent ouvrir de nouvelles perspectives, se développer, construire leur avenir
- Pour ceux qui veulent transmettre leur installation

Avec PROAGRI, nous mettons la complémentarité de nos experts à votre service.



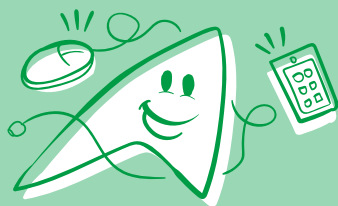
La Chambre
d'agriculture est le

1^{er}
réseau de conseil agricole
et territorial certifié et
leader dans la formation
professionnelle des actifs
agricoles.

Un conseil qui s'appuie sur
un réseau de Recherche et de
Développement au plus près
du terrain.

L'innovation, dans notre ADN.

Restons connectés !



Besoin d'un suivi personnalisé ?

Nos solutions sur mesure, quelle que soit la taille de votre exploitation, quelle que soit la nature de votre activité sont faites pour vous.

Et si dès aujourd'hui, vous anticipez demain

En misant sur l'expérimentation, le partage d'expérience, l'agriculture numérique, nous vous apportons des réponses aux nouveaux défis : faire face aux changements climatiques, baisser sa facture énergétique, valoriser son carbone, réduire ses intrants, protéger la biodiversité ...

Voilà pourquoi, la Chambre d'agriculture a créé PRO2AGRI, l'offre de service 100 % dédiée aux agriculteurs.

+ de 90

solutions dans
ce document,
à découvrir !

SOMMAIRE



S'INSTALLER 6

- Bâtir un projet solide 7
- Consolider son projet 7

CRÉER, AMÉNAGER UN BÂTIMENT AGRICOLE..... 8

- Construire et gérer l'évolution de ses bâtiments agricoles 9

RESTER AU TOP !..... 10

- Avancer et progresser avec la formation..... 10

S'ENGAGER DANS UNE DÉMARCHÉ ENVIRONNEMENTALE 12

- Préparer les transitions et valoriser leurs résultats..... 13

GÉRER SES CULTURES..... 14

- Moduler ses intrants 15
- Respecter la réglementation phytosanitaire 16
- Piloter son exploitation avec MesParcelles 16
- Maîtriser ses équipements connectés 17
- Réussir sa campagne d'irrigation 17
- Intégrer l'agronomie dans ses pratiques 18
- Produire en bio 18
- Réussir en pomme de terre 19
- Réussir la culture de ses légumes et fruits rouges 19

GÉRER SON ÉLEVAGE 20

- Développer, maintenir sa performance économique 21
- Réussir ses projets 21
- Améliorer l'autonomie alimentaire de votre troupeau 22

DIVERSIFIER SON ACTIVITÉ À LA FERME 23

- Monter et suivre son projet 24
- Intégrer un réseau 25
- Diversifier et développer sa commercialisation 25

PRODUIRE DE L'ÉNERGIE RENOUELABLE 26

- Produire de l'énergie (solaire, photovoltaïque et thermique) 27
- Produire et valoriser le miscanthus 27
- Créer et piloter son unité de méthanisation 28

TRANSMETTRE..... 29

- Clarifier son projet 30
- Partager son projet 30
- Sécuriser et finaliser sa transmission 31

FOCUS 32

Zoom sur nos services du moment

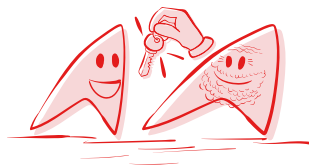
S'INSTALLER



Créer ou reprendre une entreprise agricole nécessite d'être bien entouré et de ne rien laisser au hasard. Donnez-vous toutes les chances de réussir votre projet : testez sa solidité, maîtrisez toutes les étapes de l'installation ou reprise, identifiez les sources de financement... Bref, installez-vous sur le long terme grâce à nos experts et leurs conseils.

4 raisons de nous contacter

- Conseils adaptés aux réalités et aux enjeux spécifiques de votre entreprise agricole
- Connaissance approfondie des réglementations agricoles en vigueur
- Accès à des programmes de financement avantageux
- Suivi personnalisé et conseils pratiques



Pour aller plus loin

RDI : La solution pour trouver sa future exploitation

www.repertoireinstallation.com



Participez à nos événements Emergence : Ateliers, cafés...

[hautsdefrance.chambre-agriculture.fr/
offres-accompagnement-agricole/offre-emergence-projet-installation](http://hautsdefrance.chambre-agriculture.fr/offres-accompagnement-agricole/offre-emergence-projet-installation)



Farm'Dating, rencontres rapides en tête à tête entre agriculteurs et candidats à la reprise ou à l'association d'exploitation.

La création ou reprise d'exploitation agricole en France, c'est environ

15 000

installations par an, sur des projets de plus en plus diversifiés, à l'image des futurs exploitants.

232

accompagnements dans les démarches à l'installation avec une note moyenne de satisfaction de 9/10 sur l'accueil, le suivi, la réactivité, l'efficacité et les informations apportées.

Qui contacter ?

Delphine BOUBET
03 21 60 57 41
delphine.boubet@npdc.chambagri.fr

Bâtir un projet solide

Concrétisez votre projet d'installation sans stress: étude de faisabilité technico-économique, budget prévisionnel, formations spécifiques, formalités administratives... Donnez à votre projet toutes les chances de succès, profitez de nos conseils stratégiques pour :

- Acquérir les compétences nécessaires
- Réaliser votre étude prévisionnelle
- Bénéficier des aides à l'installation agricole
- Maîtriser et sécuriser vos choix

Nos services à la carte

L'entretien du Plan de Professionnalisation Personnalisé (PPP)

Analyse de votre parcours et projet afin de construire votre Plan de Professionnalisation Personnalisé, véritable plan de formation pour acquérir ou approfondir les compétences nécessaires au métier de responsable agricole.

Organisation du temps de travail

Estimation des temps de travaux en binôme avec un conseiller et à l'aide d'un outil de calcul intégrant toutes les facettes du projet.

Réalisation de l'étude prévisionnelle

 P.32

Étude intégrant l'analyse fine des données chiffrées, réalisation du business plan (simulation économique du projet).

Montage du dossier de demandes d'aides

 P.33

Le conseiller analyse la cohérence globale du projet, vérifie la complétude du dossier et dépose le dossier.

Constitution du dossier de demande d'autorisation d'exploiter

Aide à la réalisation et au dépôt du dossier de demande d'autorisation d'exploiter.

Consolider son projet

Offrez un avenir solide à votre entreprise agricole, faites-vous épauler pour :

- Simplifier vos démarches administratives
- Obtenir le versement des aides
- Conforter ou ajuster votre projet dans les premières années d'installation

Nos services à la carte

Garantie du versement des aides

Une fois installé, votre conseiller vous accompagne dans les démarches pour le versement de la totalité de vos aides : aide au remplissage du dossier et vérification des pièces requises.

Analyse du démarrage d'activité

Le conseiller fait un point d'étape dans votre installation, compare l'activité au prévisionnel et co-construit un plan d'action.

Rédaction de l'avenant

Le conseiller s'assure de la cohérence du projet et rédige avec vous, l'avenant à votre demande d'aide.

CRÉER, AMÉNAGER UN BÂTIMENT AGRICOLE



Offrez un regard d'expert à vos projets de construction et d'aménagement de bâtiments agricoles et maximisez-en les bénéfices. Nous avons l'expérience du montage de dossiers, une excellente connaissance de la réglementation et une expertise de 50 ans dans le domaine qui font de nous un partenaire fiable. Libérez-vous des contraintes et donnez vie à votre projet (aménagement, construction, extension et/ou rénovation) en toute confiance.

5 raisons de nous contacter

- Conseil spécialisé garanti sur tous types de projets et de filières (animales, végétales, énergie...)
- Équipe pluridisciplinaire (conseillers spécialisés, architecte DPLG, dessinateurs et pédologues)
- Accompagnement dans la durée
- Conseil indépendant de toute vente (matériaux et équipement)
- Service à la pointe sur les techniques et les matériaux de construction en bâtiment

Pour aller plus loin

- Les journées de l'élevage et du bâtiment, un événement à ne pas rater en automne.
- Sica Habitat Rural, la garantie d'un service optimal et conforme à la réglementation pour votre permis de construire.

sicahabitatrural.fr



**Chaque année,
le service réalise :**

350

visites de bâtiment

150

projets bâtiment avec permis
de construire

99,8%

des permis de construire
acceptés

150

dossiers ICPE

80

dossiers de demande de
subventions

Qui contacter ?

Véronique ROUGET

03 21 60 57 56

veronique.rouget@npdc.chambagri.fr

Construire et gérer l'évolution de ses bâtiments agricoles

Chaque point est ici anticipé. Vous disposez d'une vision globale de votre projet et d'une solution clé en main.

- Simplifier vos démarches
- Gagner du temps
- Faciliter la mise en œuvre de votre projet

Nos services à la carte

Construire ensemble votre projet

Accompagnement à chaque étape de la réflexion, montage du projet, analyse de la faisabilité, élaboration des plans et réalisation des démarches administratives.

Réaliser son projet de construction bâtiment d'élevage P.34

Visites de site par un expert incluant l'analyse de vos besoins et des contraintes réglementaires et paysagères du projet. Etude de faisabilité du projet, analyse de toutes les clés techniques et économiques, réalisation des plans avec chiffrage des avant-projets.

Gagner en sérénité dans ses démarches et autorisations administratives

Accompagnement au montage des dossiers environnementaux, d'urbanisme et aides.

Construire et aménager un bâtiment de pommes de terre

Diagnostic et étude détaillée de l'avant-projet, analyse du financement, réalisation du dossier permis de construire complet / prêt à déposer.

Adapter ses bâtiments pour améliorer le bien-être des animaux

Diagnostic du site à l'appui, conseils précis concernant la ventilation, l'exposition solaire, l'aire de vie et de circulation, l'ambiance, le couchage et la dimension des logettes.

RESTER AU TOP AVEC LA FORMATION !



Augmentez vos chances de succès. L'agriculture évolue et vous évoluez avec elle. La formation est un levier essentiel pour renforcer votre agilité et capacité d'adaptation. Devenez acteur de l'évolution de vos pratiques avec la formation agricole pour adultes.

5 raisons de nous contacter

- Méthodes d'animation participative
- Formation en petits groupes
- Modalités mixant des temps à distance, en salle et des phases d'observations sur le terrain
- Suivi post formation pour vérifier le transfert des compétences
- Une offre large avec plus de 200 stages



Pour aller plus loin

Le nouveau catalogue est disponible chaque année début octobre.

hautsdefrance.chambre-agriculture.fr



1 119
stagiaires formés

153
stages réalisés

592
jours de formation réalisés

82
formateurs internes

97 %
de clients satisfaits ou très satisfaits des formations

Qui contacter ?

Jeanne HUGUET
06 75 21 09 80
jeanne.huguet@npdc.chambagri.fr

Osez la formation pour :

- Gagner en assurance dans vos choix et garder l'esprit tranquille
- Acquérir de nouvelles compétences
- Explorer de nouvelles techniques et technologies
- Mettre en pratique facilement vos acquis sur votre exploitation
- Multiplier les échanges entre pairs

Sur le terrain, en salle ou chez vous,
se former devient plus facile.

Près de 200 formations chaque année,
une offre variée et renouvelée conçues
à partir de vos besoins :

- Agriculture Biologique
- Bâtiment, machinisme, sécurité
- Circuits courts, agritourisme (étude de marché, tourisme à la ferme, transformation...)
- Économie, gestion et stratégie d'entreprise (communiquer sur son métier, installation, transmission, RH...)
- Énergie (photovoltaïque, méthanisation, valoriser ses digestats...)
- Environnement, territoire (MAEc, agroforesterie, urbanisme et agriculture...)
- Informatique, communication (smartphone, boîte mail, fichiers...)
- Maraîchage
- Productions animales
- Productions végétales

Se former, c'est accessible

- Financement via le fonds de formation VIVEA pour les agriculteurs. Chaque contributeur bénéficie d'un montant de prise en charge VIVEA plafonné à 2 250 €/an
- Fonds OCAPIAT pour les salariés qui prennent en charge tout ou partie du coût de la formation
- Dispositif DEFI emploi pour les chefs d'exploitation en vue de professionnaliser leurs équipes
- Crédit d'impôt formation mobilisable pour les chefs d'exploitation (le crédit d'impôt formation est de 154 euros en 2023 pour 7 heures de formation)
- Droit à des tarifs avantageux pour des journées de formation : service de remplacement



S'ENGAGER DANS UNE DÉMARCHE ENVIRONNEMENTALE

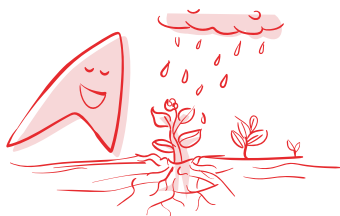


Vous voulez mieux comprendre la transition agroécologique ?

Bénéficiez des avantages de la biodiversité et contribuez à sa gestion. Faites des leviers environnementaux un axe d'amélioration de la performance de votre entreprise. Appuyez-vous sur nos conseillers qualifiés pour réussir cette évolution.

4 raisons de nous contacter

- Réseau national de conseil des Chambres d'agriculture
- Outils de diagnostic performants
- Projet dimensionné en fonction de vos capacités et besoins
- Équipe aux multi-expertises



Pour aller plus loin

Vous souhaitez vous situer par rapport aux objectifs des dispositifs agro-écologiques (MAEc, HVE, Pré'Ad...), disposer des éléments de décision et être accompagné pour le dépôt d'une demande. Contactez-nous !

Mesures
Agro-environnementales
et Climatiques :

152
dossiers accompagnés

78
visites sur site pour des projets
de plantations

5 059
arbres en plantation intra
parcellaire / 34.96 Kms de haies

35
diagnostics agro-écologique
accompagnés

Qui contacter ?

Valérie VORON
03 21 60 57 80
valerie.voron@npdc.chambagri.fr

Préparer les transitions et valoriser leurs résultats

Adaptez-vous, anticipez les évolutions. Changement climatique, enjeux environnementaux... C'est aussi l'occasion de valoriser vos engagements, vos productions et vos nouvelles pratiques.

- Améliorer votre revenu
- Réduire vos charges
- Évaluer votre potentiel carbone monétisable
- Renforcer votre résilience
- Créer de la valeur ajoutée à votre production

Nos services à la carte

Réaliser le diagnostic agro-écologique de son exploitation

État des lieux visant à évaluer la performance des pratiques agricoles et l'engagement dans l'agro-écologie. Proposition de pistes de travail en lien avec vos objectifs.

Réduire l'empreinte carbone de son exploitation agricole P.35

Diagnostic de votre empreinte carbone, mise en lumière des leviers, construction d'un plan d'action et accompagnement technique personnalisé pour sa mise en œuvre.

Certifier son exploitation HVE

Un conseil individuel sur site vous permet d'accéder à cette certification environnementale visant à valoriser la performance agro-écologique de votre exploitation.

Planter des arbres et des haies sur l'exploitation

Entretien téléphonique, visite de la parcelle, conseils et recommandations incluant la liste des achats, le choix des financements, la vérification des contraintes techniques, juridiques, administratives... Montage du dossier de demande d'aide et suivi, en option.

Créer son plan de gestion en agroforesterie

Entretien téléphonique, études des besoins et estimation du projet, réalisation des relevés sur site, échange autour de 2 scénarios, rédaction du plan de gestion, validation et programmation des travaux.

S'engager dans des mesures agro-environnementales (MAEC)

Évaluation des incidences techniques, économiques d'une contractualisation et des contreparties financières. Calcul de l'Indice de Fréquence de Traitement (IFT) à la parcelle et pour l'exploitation, localisation des parcelles éligibles et rédaction de votre contrat d'engagement dans une MAE.

GÉRER SES CULTURES



Prenez les devants, faites les meilleurs choix pour vos productions. En individuel ou en collectif, stimulez votre réflexion, explorez de nouvelles pratiques, intégrez des changements utiles et performants. Faites confiance à nos experts, ils sauront vous apporter en toute objectivité les conseils techniques et réglementaires dont vous avez besoin pour aller encore plus loin.

Vous souhaitez booster votre rentabilité, innover, avoir l'esprit tranquille avec la réglementation et faire évoluer vos pratiques ? C'est possible !

4 raisons de nous contacter

- 1^{er} acteur de l'optimisation par un conseil adapté et l'animation de collectifs d'agriculteurs (GEDA, GIEE...)
- Activité de conseil indépendant exercée en toute objectivité
- Équipes aux compétences transversales
- Références locales et nationales actualisées

Pour aller plus loin

- Qualipom : le rendez-vous de plein champ des professionnels de la pomme de terre. (prochain rendez-vous en 2025)
- Journée Technique Légumes au Pôle Légumes à Lorgies, tous les ans en septembre
- Visite commentée de nos plateformes d'essais de juin à début septembre.

Plus de **600**
Conseil Stratégique
Phytoprotecteur réalisés,
principalement en collectif

216
abonnés à Mes parcelles

800 ha
(Blé et colza) de parcelles suivies
avec MesSatimages

200
tests jubil, 50 Ntester réalisés

111 tests certiphyto validés

+ de 500
producteurs Pommes de terre
abonnés au bulletin
Quali'Conseil

400 parcelles suivies en
pommes de terre

Qui contacter ?

Valérie VORON
03 21 60 57 80
valerie.voron@npdc.chambagri.fr

Moduler ses intrants

Adaptez vos interventions dans vos parcelles pour tenir compte des variations de sol, de potentiel des cultures ou d'infestation par les adventices et gagnez en performance technico-économique et environnementale.

- Protéger efficacement vos cultures
- Sécuriser vos décisions
- Optimiser votre rendement
- Gagner en confort de travail
- Réduire l'impact environnemental

Nos services à la carte :

Moduler ses densités de semis

Cartes intra-parcellaires de densité de semis et préconisations aux différentes techniques de semis.

Piloter sa fertilisation azotée sur blé et colza avec MesSatimages P.36

Conseil sur l'optimisation de la fertilisation et le réajustement de dose par zone et par parcelle.

Modulation des fumures de fond

Diagnostic spatialisé de la fertilité chimique ; cartes-conseils de fertilisation et amendements sur 5 ans. Fourniture des fichiers de modulation prêts à importer sur console GPS.

Prévoir les stades du blé et optimiser les traitements à la parcelle avec Optiprotect

Optiprotect donne les dates d'apparition des 6 stades clés avec évolution du risque maladie (pietin, verse, rouille jaune, septoriose, rouille brune, fusariose).

Cartographier ses sols en agriculture de précision

Reconnaître les hétérogénéités de sol dans vos parcelles pour adapter vos pratiques à leurs caractéristiques et leur potentiel.

Diminuer l'utilisation d'herbicides avec l'imagerie drone P.37

Vérification du matériel, vol du drone sur les parcelles infestées et import de la carte de préconisations ciblées dans la console de votre pulvérisateur.

Opter pour un suivi de culture personnalisé P.38

4 visites Conseil réalisées directement sur vos parcelles pour évaluer, réajuster et agir sur votre conduite culturale.

Intégrer un groupe innovant (30 000, Delphy, GIEE...)

Construction de solutions innovantes et transférables sur une période de 1 à 4 ans autour de la transition agro-écologique.

Respecter la réglementation phytosanitaire

Répondez à vos objectifs d'exploitation en intégrant les évolutions réglementaires et attentes sociétales. Pour ne rien rater, appuyez-vous sur des spécialistes toujours à l'affût des dernières informations.

- Maîtriser les risques liés à l'utilisation des produits phytosanitaires
- Améliorer votre efficacité agronomique et économique
- Sécuriser vos démarches
- Renouveler votre Certiphyto
- Tester des leviers de l'agroécologie

Nos services à la carte

Réaliser son Conseil Stratégique Phytosanitaire P.39

Optimisez vos pratiques : identifiez vos problématiques sanitaires et clarifiez votre plan d'action.

Renouveler son certiphyto

Certiphyto obtenu en moins de 2 h après entrainement sur tests à blanc.

Piloter son exploitation avec MesParcelles

Gagnez du temps, il est précieux. MesParcelles, est une solution de gestion des parcelles agricoles en ligne, pour un pilotage centralisé, optimisé et sécurisé de votre exploitation.

Plateforme n°1 en France

mesparcelles.fr



- Enregistrer vos pratiques culturales
- Sécuriser vos démarches réglementaires
- Prendre la bonne décision au bon moment
- Collecter les données de votre exploitation
- Suivre la certification de votre exploitation (HVE, Bio, GLOBALG.A.P...)

Nos services à la carte

Piloter en toute autonomie, solution autonomie

Gérez en ligne avec MesParcelles votre plan de fertilisation, votre cahier d'épandage et votre registre phytosanitaire. Vous pilotez seul votre performance économique et éditez vos documents.

Déléguer la saisie de ma traçabilité, solution Sérénité

Un conseiller réalise pour vous à l'issue d'une visite, votre plan de fertilisation, votre cahier d'épandage et votre registre phytosanitaire à partir de vos éléments. Le conseiller édite vos documents réglementaires.

Maîtriser ses équipements connectés

Faites le point sur la capacité de vos équipements à appliquer la modulation intra-parcellaire. Maîtrisez rapidement la procédure de mise en œuvre pratique d'un fichier de modulation.

- Valoriser vos équipements présents sur l'exploitation
- S'orienter vers une agriculture de précision
- Identifier les besoins

Nos services à la carte

Diagnostic équipement de modulation

Analyse détaillée et conseil d'évolution en fonction des besoins, de l'existant et des compatibilités entre systèmes.

Importation de carte de modulation

Accompagnement pas à pas dans la procédure d'importation de fichier de modulation, simulation sur console et test champ.

Réussir sa campagne d'irrigation

Estimez en un temps record l'état hydrique de vos sols et les besoins de vos cultures. Anticipez les ressources en eau mobilisables pour la bonne conduite de vos cultures.

- Garantir une production rentable
- Renforcer votre autonomie en eau
- Sécuriser vos décisions
- Anticiper le changement climatique

Nos services à la carte

Ajuster vos apports hydriques avec Net'irrig by Seabex P.40

Net'irrig by Seabex est une solution fiable et pratique qui vous permet de calculer en temps réel l'état de la réserve en eau du sol et les prévisions des prochains jours.

Installer un forage d'eau agricole

Diagnostic et dimensionnement du projet, vérification de la faisabilité (réglementaire et géotechniques), réalisation des démarches administratives.

Intégrer l'agronomie dans ses pratiques

Tirez pleinement profit des conseils de nos agronomes pour stimuler, maintenir et favoriser une bonne fertilité de vos sols maintenant et pour longtemps.

- Piloter la fertilité organique de vos sols
- Utiliser les bons leviers agronomiques
- Minimiser sans risques vos charges d'engrais de fond
- Interpréter vos analyses de sol de façon objective et autonome
- Restituer du carbone à vos sols
- Produire un fourrage d'appoint ou une culture à vocation énergétique

Nos services à la carte

Évaluer et optimiser son capital sol

Analyse des pratiques culturelles, observation terrain à l'aide d'outils d'évaluation et conseils techniques visant à restaurer, préserver et améliorer la fertilité de vos sols.

Valoriser ses analyses de terre et gérer la fertilité de ses sols P.41

Étude et formation à domicile pour décrypter en toute autonomie vos analyses de sol (inclus logiciel Fertisol). Préconisations à moyen et long termes pour optimiser votre fertilisation.

Entretenir et améliorer la fertilité organique de ses sols

Étude des analyses de terre et pratiques culturelles, projection à moyen et long termes (outil SIMEOS@), préconisations et aide au choix des apports organiques.

Choisir les bons couverts végétaux

Conseils sur mesure après analyse et échange pour réussir vos couverts chez vous.

Produire en bio

Envie de vous lancer en agriculture biologique ? Vous êtes motivé par la préservation de l'environnement, de la santé, de la qualité des produits, vous avez la volonté de travailler autrement. Nos conseillers bio sont là pour vous accompagner au quotidien, en vous apportant des réponses adaptées à vos défis techniques et commerciaux.

- Bâtir, consolider et optimiser votre projet bio
- Assurer votre passage à l'agriculture biologique dans les meilleures conditions techniques et économiques
- Maîtriser les stratégies (culturelles, commercialisation)

Nos services à la carte

Réaliser le diagnostic initial conversion bio

État des lieux de l'exploitation, information réglementaire, définition de votre projet.

Étudier la faisabilité technico-économique du projet bio

Diagnostic et analyse de vos données, proposition de différents scénarios de conversion avec conseils.

Profiter d'un point projet

Étude technico-économique, audit de certification et montage des dossiers de demande d'aides.

Améliorer la performance de votre exploitation AB P.42

Rendez-vous individuel sur l'exploitation pour répondre à une question technique.

Réussir en pomme de terre

Vous avez encore des doutes sur la façon de développer la qualité et la rentabilité de votre production ? Vous souhaitez être proactif et plus autonome dans vos décisions d'intervention ? Vous pouvez compter sur nous.

- Préserver la qualité des tubercules
- Réussir la certification de la production
- Sécuriser vos décisions d'intervention
- Conserver ses débouchés, conquérir de nouveaux marchés
- Bâtir une stratégie de protection raisonnée de vos parcelles

Nos services à la carte

Préparer la certification GlobalGap

Information, diagnostic d'exploitation et préparation à l'audit.

Sécuriser les décisions avec les bulletins Quali'Conseil Culture et Quali'Conseil Stockage **P.43**

Conseils techniques réguliers et proactifs directement dans votre boîte mail pour vous aider à faire les bons choix au bon moment.

Évaluer avec précision le risque Mildiou avec Miléos®

Informations stratégiques du bulletin technique Quali'Conseil Culture, accès au logiciel Mileos® et abonnement à une station météo du territoire.

Identifier les zones sensibles de l'installation de mise en stockage avec un tubercule électronique

Mise en place du dispositif (sur chaîne de mise en stockage ou de conditionnement), enregistrement des mesures en direct, diagnostic et préconisations.

Réussir la culture de ses légumes et fruits rouges

En conventionnel ou agriculture bio, obtenez des conseils techniques pointus en conduite culturale (fertilité, travail du sol, gestion quantitative de l'eau...) et protection des cultures.

- Optimiser vos itinéraires culturaux
- Améliorer vos marges
- Miser sur une stratégie de protection efficace
- Gérer votre consommation d'eau
- Développer la fertilité de vos sols

Nos services à la carte

Être accompagné en production

Analyse sur site, échange sur les pratiques, conseils de cultures et plan d'action.

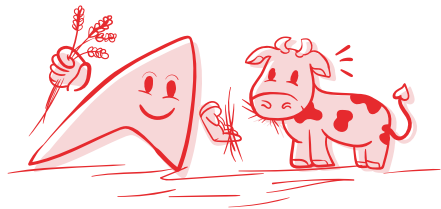
GÉRER SON ÉLEVAGE



Que ce soit pour faire face à une problématique ponctuelle liée à la gestion du troupeau, la mise en place d'un nouveau projet ou le besoin d'y voir plus clair sur le long terme, l'appui d'un expert est un facteur clé de réussite. Bovins lait et viande, caprins, porcins, ovins et volailles, faites confiance à nos spécialistes.

2 raisons de nous contacter

- Accompagnement personnalisé pour maîtriser tous les aspects de votre travail
- Conseil basé sur le potentiel économique et technique de votre exploitation



400

dossiers Gestion
Technico-Économique

200

analyses AgriNIR

208

accompagnements
Carbone réalisés

Qui contacter ?

Colette WACHEUX
03 21 60 57 70
colette.wacheux@npdc.chambagri.fr

Développer, maintenir votre performance économique

Maximisez vos résultats. Nous vous aidons à optimiser vos performances techniques et économiques.

- Identifier les leviers techniques pour moduler votre production à court et moyen terme
- Être au clair sur vos perspectives
- Réaliser une meilleure gestion de la production
- Maîtriser et sécuriser vos choix

Nos services à la carte

Améliorer les performances de ses animaux (ovins, bovins)

Inventaire des animaux, pesée, édition des index et remise avec analyse et conseil des documents techniques.

Vérifier la rentabilité de son élevage ou atelier avec la Gestion Technico-Economique (ovins, porcs, bovins)

Visite de l'exploitation, collecte des données, analyse détaillée de vos indicateurs techniques, produits et marge brute. Sélection des leviers d'optimisation et temps d'échanges entre pairs.

Adapter son atelier pour répondre au volume à produire

Diagnostic Capacilait sur site, analyse des facteurs de production, calcul économique et préconisations.

Réussir ses projets

Ayez tous les atouts en main, la réussite d'un projet repose sur des choix pertinents et éclairés qui nécessitent une réflexion en amont sur de nombreux aspects (économiques, réglementaires, humains, techniques).

- Avoir un seul et unique interlocuteur
- Prendre le recul nécessaire pour aller plus loin
- Gagner du temps et de la sérénité
- Concrétiser votre projet

Nos services à la carte

Tech ovin/caprin : y voir plus clair

Visite sur site, diagnostic et étude de faisabilité personnalisée.

Créer ou développer son atelier avicole

Réalisation du permis de construire (visite terrain, plans incluant le volet paysage) et dossier ICPE. Contact avec l'administration et recherche de financement.

Travailler sereinement dans son élevage

Analyse sur site et échange afin d'établir un bilan complet (bâtiment, organisation du travail, l'entente entre les Hommes, matériel...) des forces et faiblesses. Restitution avec axes de progrès et plan d'attaque.

Évaluer son entreprise pour appréhender l'avenir (vision 360°)

Autodiagnostic en ligne suivi d'un conseil stratégique : analyse transversale de l'exploitation incluant l'ensemble des moyens de production, le niveau de résilience de votre système face aux différents risques. Mise en place du plan d'action personnalisé.

Améliorer l'autonomie alimentaire de votre troupeau

Visez l'autonomie alimentaire face à la volatilité des prix. Diminuez vos charges alimentaires et raisonnez le recours aux aliments du commerce avec notre aide.

- Maîtriser vos charges dans un contexte d'inflation
- Sécuriser les transitions alimentaires de votre troupeau
- Anticiper les situations de déficit
- Disposer d'une herbe de qualité
- Entretenir efficacement la santé du troupeau

Nos services à la carte

Cultiver la performance de ses prairies (bovins) P.44

Diagnostic prairie, conseil fertilisation prairie incluant tour de prairie et 4 analyses foliaires. Pour aller plus loin, conseil de pâturage avec un travail sur le circuit de pâturage et le plan d'aménagement de vos prairies.

Connaître la valeur alimentaire de ses fourrages (bovins) P.45

Analyse instantanée des échantillons de fourrage avec AgriNIR, interprétation des résultats, calcul de la ration et accompagnement individuel pour un suivi nutrition du troupeau personnalisé.

Évaluer et optimiser ses rations (porcs, bovins)

Visite de l'exploitation, analyse de la ration, inventaire des besoins et calcul des rations et préconisations.

DIVERSIFIER SON ACTIVITÉ À LA FERME

23

dossiers de demande de subvention à des projets de diversification réalisés

90

adhérents Bienvenue à la ferme en Nord-Pas de Calais

240

adhérents Bienvenue à la ferme en région Hauts-de-France

14 000

visiteurs par mois sur le site Bienvenue à la ferme Hauts-de-France et

400 000

sur le site national

17 000

dépliants carte du réseau Bienvenue à la ferme diffusés auprès des partenaires

Qui contacter ?

Vanessa HUCKE
03 62 61 42 33
diversification@npdc.chambagri.fr

Diversifiez vos activités et lancez-vous à la conquête de nouveaux clients. Boostez votre chiffre d'affaires, **accélérez vos échanges commerciaux et saisissez de nouvelles opportunités de croissance.** Ensemble, nous étudions les solutions business qui vous conviennent et enrichissons votre réseau de contacts qualifiés.

3 raisons de nous contacter

- Réseaux nationaux
- Accompagnement dans la durée
- Experts mobilisés en fonction de la spécificité du projet

Pour aller plus loin

| | |
|--|---|
| www.alarencontredenosfermes.fr |  |
| www.approlocal.fr |  |
| www.bienvenue-a-la-ferme.com/hautsdefrance |  |
| hdf.diversificationagricole.fr |  |

Le Forum des opportunités facilite les rencontres d'affaires entre les agriculteurs et les entreprises agroalimentaires cherchant de nouveaux fournisseurs de matières premières.

Monter et suivre son projet

Passer à la vitesse supérieure, nous vous accompagnons de A à Z dans votre démarche de diversification, en vous fournissant l'expertise, les ressources et les conseils nécessaires pour mener à bien votre projet.

- Sécuriser vos choix
- Simplifier vos démarches
- Bénéficier d'un regard extérieur
- Être en conformité avec la réglementation

Nos services à la carte

Définir son projet avec le conseil à l'émergence

Entretien téléphonique avant audit de l'existant sur site, scénarios d'évolution cohérents et adaptés, préconisations.

Bâtir et sécuriser son projet : parcours d'accompagnement personnalisable P.46

Analyse de la faisabilité technique, économique et réglementaire, plan d'action, planning et suivi du projet.

Consolider et développer son projet de diversification

Audit des aspects organisationnels, techniques et commerciaux ; stratégie et plans d'action et de communication.

Monter son dossier de subvention

Rédaction du dossier de demande de subvention, révision des devis comparatifs et des pièces justificatives.

Maîtriser les règles et démarches sécurité, sanitaires, réglementaires

Étude-conseil de votre problématique sanitaire.

Monter son dossier d'agrément sanitaire

Rédaction du dossier d'agrément : analyse de l'activité de transformation sur site, bilan, préconisations et rédaction.

Réaliser son plan de maîtrise sanitaire

État des lieux de vos pratiques sanitaires et des locaux de transformation et/ou de vente, plan d'action et préconisations.

Intégrer un réseau

Le réseau, une valeur sûre pour démultiplier sa visibilité, s'informer et s'échanger des conseils.

- Gagner en notoriété et en visibilité
- Bénéficier de partenariats avec des avantages tarifaires
- Profiter de la force d'un réseau

Nos services à la carte

Développer son activité avec le réseau

Bienvenue à la ferme  P.47

Outils de promotion collectifs, temps d'échanges, informations et formations, boost digital et audit personnalisé de votre activité.

Adhérer aux différents réseaux : Médiation animale, Vacances d'enfants à la ferme

Échange sur le projet et adéquation, formation, suivi.

Diversifier et développer sa commercialisation

Profitez d'une plus large visibilité de vos produits grâce aux solutions de vente en ligne et événements professionnels.

- Accéder à de nouveaux marchés
- Donner de la visibilité à vos produits auprès d'acheteurs
- Multiplier les contacts qualifiés

Nos services à la carte

Vendre en restauration collective avec

Approlocal.fr  P.48

Site de commandes en ligne, facilite la vente de vos produits locaux en vous mettant en relation avec des acheteurs de la Restauration Hors Domicile.

Développer un drive, une e-boutique, de la réservation en ligne

Entretien, étude de faisabilité, formation prise en main de l'outil, conseils techniques et logistiques.

Rencontrer des enseignes lors de rendez-vous d'affaires.

Présentation de la stratégie commerciale de l'enseigne, échanges avec les acheteurs, rendez-vous pré-programmés.

Participer aux salons alimentaires régionaux et nationaux

Action clé en main : inscription, réservation d'espace, stand, démarches administratives
Exemple de salon : Salon International de l'Agriculture, Gourmet Sélection, SIRHA, Food Connection...

PRODUIRE DE L'ÉNERGIE RENOUVELABLE



Allégez votre facture énergétique et réduisez votre empreinte carbone en produisant votre propre énergie durable. Utilisez vos toitures, plongez dans la méthanisation... votre projet est pris en charge de A à Z. Faites confiance à notre savoir-faire développé depuis plus de 10 ans dans le domaine de l'énergie.

Vous souhaitez faire de l'énergie un levier de performance et de diversification de votre entreprise ?

4 raisons de nous contacter

- Accompagnement global et personnalisé pour maîtriser tous les aspects de votre projet
- Expertise réglementaire et administrative
- Appui dans vos relations et négociations avec vos partenaires
- Indépendance vis-à-vis de la vente des équipements



Pour aller plus loin

2 salons techniques régionaux à ne pas rater :

- Solar'agri Day
- Méth'agri Day

+ de 500

visites d'accompagnement sur le terrain par an

80 %

des installations de **méthanisation** que nous avons accompagnées ont un projet de développement dans les 2 ans

20

projets de **méthanisation** accompagnés de A à Z en 2022

70

visites visant à accompagner des projets photovoltaïques en agriculture (au 1^{er} semestre 2023)

+ de 15

ans d'**expertise** développée dans le domaine de la méthanisation

Qui contacter ?

Angélique URBANIAK
03 27 21 46 85

angelique.urbaniaik@npdc.chambagri.fr

Produire de l'énergie (solaire photovoltaïque et thermique)

Transformez les rayons du soleil en énergie, une idée brillante que nous maîtrisons et mettons à votre profit.

- Construire un projet photovoltaïque en adéquation avec votre système d'exploitation
- Développer votre autonomie énergétique et maîtriser vos charges
- Assurer des revenus complémentaires sur une période d'au moins 20 ans
- S'engager dans une démarche de transition énergétique

Nos services à la carte

Exploiter tout le potentiel de ses bâtiments

Visite du site, bilan de la capacité d'autoconsommation, étude d'opportunité technico-économique, lecture de vos devis et mise en relation avec des tiers de confiance.

Produire et valoriser le miscanthus

- Diversifier sa production en bénéficiant d'intérêts agronomiques et environnementaux du miscanthus (culture bas intrant, protection de la ressource en eau)
- Développer un partenariat local avec une collectivité (biomasse énergie)

Nos services à la carte

Produire et valoriser le miscanthus

Rendez-vous sur site, échange sur le projet incluant l'itinéraire cultural, les coûts de production, les conseils techniques et débouchés locaux. Un accompagnement à la mise en relation avec les collectivités est également possible.

Créer et piloter son unité de méthanisation

Bénéficiez de l'expertise de toute une équipe pour gérer les étapes de votre projet de création d'unité de méthanisation agricole, de l'idée à la mise en service.

- Faciliter vos démarches administratives
- Créer une nouvelle source de revenu
- Valoriser votre digestat et diminuer votre utilisation d'engrais minéraux
- Participer à la réduction des gaz à effet de serre

Nos services à la carte

Développer son projet de création d'unité de méthanisation

Visites de sites existants, étude de la faisabilité technique et économique, gestion des aspects administratifs et réglementaires, montage du dossier de subvention.

Anticiper les exigences réglementaires sereinement P.50

Évaluation de la conformité du site et des équipements vis-à-vis de la réglementation, diagnostic sur place, plan d'action en vue du certificat RED II et mise en relation.

Externaliser le suivi agronomique annuel des digestats

Visites régulières, rédaction des documents réglementaires (plan d'épandage, PPF, programme prévisionnel d'épandage de l'unité, bilan annuel d'activité), prélèvement d'échantillons de digestats et analyse.

Rejoindre le groupe des méthaniseurs des Hauts-de-France

Retour d'expériences à travers des visites terrain, conseils de spécialistes, communication pour être au fait de toute les informations indispensables à votre activité.

TRANSMETTRE



Êtes-vous prêt ? L'anticipation est une étape clé. Prenez le temps de la réflexion et de l'information afin de rester acteur de votre transmission à la date choisie et dans les conditions que vous aurez validées. A vos côtés, notre équipe vous accompagne tout au long du processus, vous offrant des solutions sur mesure.

5 raisons de nous contacter

- Adaptation du conseil au plus près de vos besoins et de vos objectifs
- Outils et méthodes de travail expérimentés et approuvés
- Écoute et construction de solutions sur mesure
- Réseau de partenaires clés
- Expertise des conseillers sur tous les aspects du projet transmission



Pour aller plus loin

Animé par les Chambres d'agriculture, le Répertoire Départ Installation (RDI) est un outil en ligne de publication anonyme d'exploitation agricole et de foncier permettant de choisir un repreneur ou un associé.

www.repertoireinstallation.com



Farm'Dating, rencontres rapides en tête à tête entre agriculteurs et candidats à la reprise ou à l'association d'exploitation.

35
accompagnements individuels
à la transmission et

102
accompagnements collectifs
réalisés en 2022

98%
des agriculteurs accompagnés
satisfaits du service

84
annonces publiées sur le
Répertoire Départ Installation
en 3 ans

+ de 52
candidatures par annonce RDI

Qui contacter ?

Delphine BOUBET
0321 60 57 41
delphine.boubet@npdc.chambagri.fr

Clarifier son projet

Explorez toutes les étapes essentielles pour une transmission réussie de votre entreprise agricole. Nos experts vous offrent des réponses claires et actualisées pour vous guider. Maximisez vos chances de succès en bénéficiant de conseils transparents et précis.

- Connaître les étapes et les démarches nécessaires pour transmettre
- Identifier les scénarios possibles de transmission de votre exploitation
- Anticiper vos besoins financiers pour votre retraite

Nos services à la carte

S'informer sur les démarches à la transmission

Choix des bons interlocuteurs et des démarches à réaliser, planning pour respecter les délais et mise en place des premières démarches.

Définir son projet de transmission

État des lieux de l'exploitation (juridique, social, fiscal), présentation des différentes modalités de transmission, choix du scénario, rétroplanning et plan d'action.

Constituer des ressources pour sa retraite

Analyse détaillée des ressources, calcul des dépenses et projection du budget retraite.

Partager son projet

Trouvez votre repreneur idéal. On vous aide à harmoniser votre projet avec celui de votre repreneur pour assurer une transition harmonieuse et mutuellement bénéfique.

- Clarifier et déterminer une offre de prix cohérente
- Gérer le transfert du foncier
- Réussir l'accueil de votre repreneur ou futur associé
- Finaliser vos démarches de transmission
- Poser les premiers jalons de votre nouveau projet de vie

Nos services à la carte

Préserver l'entente et l'équité en famille et/ou en société

Entretien personnalisé visant à identifier les points de vigilance et les solutions adaptées à votre situation.

Choisir un repreneur ou un nouvel associé

Rédaction de l'offre d'exploitation et sélection des candidats.

Faire concorder votre projet à celui du repreneur

Analyse des scénarios de transmission, valeur de reprise de l'exploitation, gestion de la relation cédant et repreneur.

Sécuriser et finaliser sa transmission

Préservez le travail de toute une vie. Avec notre expertise et notre approche personnalisée, nous vous accompagnons pour sécuriser votre patrimoine, trouver le successeur idéal et concrétiser une transmission réussie.

- Faciliter les démarches administratives
- Gagner en temps et en efficacité
- Trouver votre futur repreneur ou associé
- Réussir l'après transmission

Nos services à la carte

Calculer la valeur de son exploitation et clarifier son offre de prix P.51

Calcul de la valeur dite de repreneabilité et de l'intervalle de valeurs de l'exploitation. Étude du financement et des marges de manœuvres, rédaction de l'offre de cession avec des données claires et abouties.

Sécuriser la transmission du foncier

État des lieux, retroplanning des démarches à effectuer pour transférer le foncier bâti et non bâti.

Organiser le passage de relai avec son repreneur/futur associé

Plan d'action, coaching relationnel.

Finaliser ses démarches administratives

Mise en place des dernières formalités administratives dans les délais impartis et auprès des bons interlocuteurs (MSA, CFE, ...).

Établir les bases de son futur projet de vie

Entretien personnalisé visant à vous donner toutes les clés pour bien vivre la transition, savoir lâcher prise et vous projeter dans l'après transmission.



FOCUS

Zoom sur nos services du moment

S'INSTALLER

- Réalisation d'une étude économique préalable à l'installation 33
- Montage et dépôt du dossier de demande d'aides à l'installation 34

CRÉER, AMÉNAGER UN BÂTIMENT AGRICOLE

- Réaliser son projet de construction bâtiment d'élevage 35

S'ENGAGER DANS UNE DÉMARCHÉ ENVIRONNEMENTALE

- Réduire l'empreinte carbone de son exploitation agricole 36

GÉRER MES CULTURES

- Piloter sa fertilisation azotée sur blé et colza avec MesSatimages 37
- Diminuer l'utilisation d'herbicides avec l'imagerie drone 38
- Opter pour un suivi de culture personnalisé 39
- Obtenir son Conseil Stratégique Phytosanitaire 40
- Ajuster ses apports hydriques avec Net'irrig by Seabex 41
- Valoriser ses analyses de terre et gérer la fertilité de ses sols 42
- Améliorer la performance de son exploitation AB 43

- Pomme de terre : Sécuriser les décisions avec les bulletins Quali'Conseil 44

OPTIMISER VOTRE ÉLEVAGE

- Cultiver la performance de ses prairies (bovins) 45
- Connaître la valeur alimentaire de ses fourrages (bovins) 46

DIVERSIFIER SON ACTIVITÉ À LA FERME

- Bâtir et sécuriser son projet de diversification : parcours d'accompagnement sur-mesure 47
- Développer son activité avec le réseau Bienvenue à la ferme 48
- Vendre en restauration collective avec Approlocal 49

PRODUIRE DE L'ÉNERGIE RENOUVELABLE

- Anticiper les exigences réglementaires sereinement 50

TRANSMETTRE

- Calculer la valeur de son exploitation et clarifier son offre de prix 51

Réalisation d'une étude économique préalable à l'installation

Savez-vous où vous en êtes ? Avez-vous évalué la viabilité de votre projet et planifié vos investissements pour accéder au financement nécessaire ?

- Disposer d'une analyse cohérente globale de votre projet
- Réaliser une simulation économique
- Savoir adapter votre projet jusqu'à sa validation
- Réalisation du business plan, clé en main pour votre banque

Clarifier votre projet

Échange et collecte des informations nécessaires à la simulation économique.

Réalisation du business plan intégrant toutes les facettes du projet (investissements, main d'oeuvre...)

Faire le bon choix

À partir des éléments, plusieurs hypothèses sont établies ainsi que leurs impacts économiques directs.

Nouvel échange-conseil destiné à vous donner tous les éclairages nécessaires et vous aider à choisir et/ou ajuster votre projet.

Démarcher les partenaires

Remise de l'étude économique définitive incluant le compte-rendu, le bilan, la trésorerie et le plan de financement. Rendez-vous possible avec les organismes partenaires de l'exploitation.



Les +

Réseau de conseillers expérimentés.

Accès rapide à l'information stratégique.

Base de données conséquente.

Qui contacter ?

Delphine BOUBET
03 21 60 57 41
delphine.boubet@npdc.chambagri.fr



Les +

Conseillers spécialisés dans le montage des dossiers.

Connaissance approfondie de la réglementation.

Montage et dépôt du dossier de demande d'aides à l'installation

Donnez un coup de pouce à votre dossier. Fini les oublis, le hors délais, la perte de temps, vous restez concentré sur l'essentiel : votre projet d'installation.

- Gagner du temps et de la sérénité
- Faciliter la réalisation de votre projet
- Sécuriser le dossier de demande d'aides

Un service clé en main

Nous réalisons :

- 1 une vérification préalable de votre dossier, concernant :
 - votre nombre de points sur la grille de sélection
 - votre éligibilité aux aides
 - les bonnes modulations
 - la présence de toutes les pièces requises par l'administration et leur conformité
- 2 une vérification du prévisionnel économique et de la cohérence globale de votre projet.
- 3 une aide au dépôt en ligne du dossier.

Qui contacter ?

Delphine BOUBET
03 21 60 57 41
delphine.boubet@npdc.chambagri.fr

Réaliser son projet de construction bâtiment d'élevage

Service personnalisé

- Fonctionnalité, ergonomie
- Ambiance, ventilation et performances
- Confort et bien-être des animaux

Conseil global

- Approche technique détaillée
- Évaluation des contraintes réglementaires
- Analyse de la faisabilité économique du projet

Plans détaillés

- Réalisation précise et détaillée de vos plans en phase finale avec prise de niveau
- Personnalisation de solutions techniques

Aides aux appels d'offre

- Élaboration du cahier des charges de la construction
- Optimisation du coût de la construction
- Mise en relation avec les entreprises



Les +

Gain de temps. Vous êtes libéré des contraintes liées à votre projet.

Conseils intégrant les dernières évolutions technologiques et les préoccupations actuelles (bien-être animal, réchauffement climatique...).

Nos conseillers bâtiment travaillent en collaboration avec la SICA Habitat Rural, vos projets bénéficient ainsi de l'expertise d'un architecte DPLG SICA HR.

Qui contacter ?

Véronique ROUGET
03 21 60 57 56
veronique.rouget@npdc.chambagri.fr



Les +

Accompagnement clé en main, adapté à votre projet global d'exploitation.

Conseil qui allie réduction de votre empreinte carbone, de vos charges d'exploitation et une optimisation de vos revenus.

Possibilité de rémunération de vos pratiques bénéfiques pour le climat grâce au Label Bas Carbone.

Valorisation de votre image vis-à-vis de la société en mettant en avant les co-bénéfices de votre activité.

Réduire l'empreinte carbone de son exploitation agricole

Information

S'informer et comprendre les enjeux du climat liés à son système de production.

Diagnostic

Un état des lieux de vos émissions de gaz à effet de serre et de votre potentiel de stockage carbone, quelle que soit votre production.

Analyse de vos pratiques

Évaluer avec précision les quantités de gaz à effet de serre émis et stockés sur votre exploitation. Cette première étape permet d'identifier les pratiques les plus émettrices et les potentiels leviers d'action à mettre en place. Les conseillers utilisent un outil de calcul agréé par l'État pour réaliser le diagnostic carbone.

Plan d'action

Élaboration d'un plan d'actions adapté à vos besoins. Analyse de la faisabilité du projet en fonction de la vulnérabilité de votre exploitation aux changements climatiques et de vos conditions technico-économiques. Le but est de vous permettre de changer vos pratiques de façon pérenne, sans que cela soit contraignant.

Suivi du projet

Un accompagnement personnalisé pour faciliter votre engagement dans le plan d'action.

Qui contacter ?

Amandine WAUTHELET

06 77 67 31 40

amandine.wauthelet@npdc.chambagri.fr

Piloter sa fertilisation azotée sur le blé et colza avec MesSatimages

L'outil qui sécurise vos marges en optimisant vos rendements !

- Ajuster ses apports azotés aux conditions de l'année
- Apporter la dose optimale d'azote tout en préservant l'environnement
- Bénéficier d'un outil de calcul de dose adapté au contexte local
- Moduler les apports d'azote pour apporter la juste dose à chaque zone de la parcelle

Comment fonctionne MesSatimages ?

- **Étape 1** : acquisition d'images brutes par satellite
- **Étapes 2 & 3** : traitement des données brutes aux données biophysiques (azote absorbé / biomasse)
- **Étape 4** : mise en relation des mesures obtenues avec les modèles agronomiques développés par nos experts et adaptés à votre contexte local (variété, météo, rendement...)
- **Étape 5** : édition d'une carte de préconisation de fertilisation azotée par votre conseiller local
- **Étape 6** : réception de vos cartes de conseil par mail : carte de biomasse, carte d'azote absorbé (pour blé), carte de préconisation de fertilisation azotée et fichier de modulation adapté au matériel



Les +

Sécurité : un outil conforme à la réglementation qui permet d'adapter le Plan Prévisionnel de Fumure (PPF).

Fiabilité : des modèles développés par nos experts et testés localement par nos ingénieurs agronomes.

Confort : nous nous chargeons de tout, vous récupérez vos cartes et fichiers de modulation par mail.

Souplesse d'utilisation : avec modulation (automatique ou manuelle) / sans modulation.

Simplicité et rapidité : MesSatimages vous fait gagner un maximum de temps tout en assurant la qualité et le rendement de vos cultures.

Pour en savoir plus

chambres-agriculture.fr/exploitation-agricole/messatimages



Qui contacter ?

Christophe GUILLE
06 84 70 54 12
christophe.guille@npdc.chambagri.fr



Les +

Sécurité : efficacité du traitement améliorée avec des quantités d'herbicides fortement réduites pour un résultat technique identique au traitement en plein.

Fiabilité : cartes de préconisation précises et fiables correctement interprétées par les différents pulvérisateurs.

Économie : gain de marge brute par la baisse des charges.

Innovant : valorisation du matériel de précision présent sur l'exploitation pour un plus grand confort de travail.

Diminuer l'utilisation d'herbicides avec l'imagerie drone

- Cibler les chardons sur betteraves et maïs / datura sur haricots
- Réduire vos produits et vos IFT sans perte d'efficacité. Un atout pour votre certification environnementale
- Gagner en confort de travail

Grâce aux solutions d'imagerie drone associées à l'intelligence artificielle, le repérage des adventices s'avère très efficace.

Vous n'intervenez que sur les zones infestées et non sur toute la parcelle, réduisant ainsi jusqu'à 85 % les herbicides.

Comment ça marche ?

Le drone équipé d'un capteur multispectral survole la/les parcelle(s). Après traitement des images, une cartographie précise de la répartition des adventices est générée. Vous n'avez plus qu'à insérer votre carte dans la console du pulvérisateur pour un désherbage ciblé et rapide.

- Vérification du matériel de l'exploitation
- Accompagnement à l'insertion d'une carte "test" de localisation d'adventices (fortement recommandé la 1^{ère} année)
- Vol du drone sur la/les parcelle(s) infestée(s)
- Import de la carte de préconisations ciblées dans la console du pulvérisateur (matériel de pulvérisation localisée)

Qui contacter ?

Christophe GUILLE
06 84 70 54 12
christophe.guille@npdc.chambagri.fr

Opter pour un suivi de culture personnalisé

4 visites conseil réalisées directement sur vos parcelles pour évaluer, réajuster et agir sur votre conduite culturale intégrant votre CSP. Un programme co-construit avec vous et pour vous !

- Protéger ses cultures
- Optimiser l'utilisation des produits phytosanitaires avec des économies à la clé
- Sécuriser ses décisions tout en restant autonome
- Capitaliser sur ses forces
- Engager des évolutions sur son système pour répondre aux enjeux de demain

Une analyse basée sur l'observation des parcelles

Suivi d'un plan d'action co-construit avec vous et adapté à votre système de culture.

Des conseils techniques sur mesure

Sur les itinéraires culturaux :
désherbage, fongicide, phytosanitaires avec réalisation d'un conseil agro-écologique stratégique.

Une aide à la prise de décision

Des conseils accessibles incluant l'envoi de compte-rendus : choix des semences, intrants, itinéraires techniques...



Les +

Suivi entièrement individualisé construit en fonction de vos réels besoins et de vos contraintes.

Réseau de données techniques (expérimentations, MesParcelles...) mis à profit pour votre performance.

Indépendance du conseil vis à vis de la vente de produits phytosanitaires.

Qui contacter ?

Valérie VORON
03 21 60 57 80
valerie.voron@npdc.chambagri.fr



Les +

Conseil indépendant.

Services créateurs de valeurs.

Engagement de protéger vos intérêts essentiels.

Obtenir son Conseil Stratégique Phytosanitaire

Le Conseil Stratégique Phytosanitaire (CSP) mis en place depuis le 1^{er} janvier 2021*, inclut un diagnostic complet de votre stratégie de protection des cultures et un plan d'action personnalisé.

Votre premier CSP doit être réalisé avant le 31 décembre 2023.

- Prise de recul sur vos pratiques
- Efficacité agronomique et maîtrise des charges opérationnelles
- Test des leviers de l'agroécologie
- Anticipation du renouvellement Certiphyto
- Compétitivité et performance environnementale

En collectif

Construisez avec les forces du collectif, puis bénéficiez d'un appui individuel complémentaire avec notre conseiller.

- En groupe, sur une journée :
 - prise en main du diagnostic de vos pratiques phytosanitaires sur ordinateur.
 - identification de vos atouts et vos marges de manoeuvre.
 - échanges et sélection des leviers d'action adaptés à votre situation, guidé par le conseiller-animateur.
- Un appui individuel dans les jours suivants :
 - finalisation de votre plan d'action personnel grâce à un échange d'une heure avec un conseiller.

En individuel

Consolidez vos atouts et approfondissez votre réflexion avec notre conseiller, pour poursuivre votre progression.

- Réalisez en ligne le pré-diagnostic de votre situation et de vos pratiques.
- Analyse de vos problématiques phytosanitaires, des points forts et contraintes de votre système, en présentiel ou à distance.
- Sélection des leviers d'optimisation agronomiques les plus adaptés et les plus performants à votre situation.
- Plan d'action personnel incluant des recommandations concrètes.

Qui contacter ?

Mathilde BOUTIN

06 32 07 39 44

mathilde.boutin@npdc.chambagri.fr

Ajuster ses apports hydriques avec Net'irrig by Seabex

Net'irrig by Seabex est un outil d'aide à la décision en ligne. L'outil propose un bilan hydrique élaboré à la parcelle en tenant compte de vos informations (localisation, type de sol, cultures...) et des données climatologiques locales issues de stations météo.

- Estimer l'état hydrique de vos sols et les besoins de vos cultures
- Garantir une production rentable
- Réaliser une économie tour d'eau : de 50 à 100 €/ha
- Tracer vos pratiques d'irrigation
- Répondre aux exigences réglementaires et de certifications (HVE...).

Il permet de prévoir les périodes à risques des cultures, d'assurer une sécurité vis-à-vis de la production et d'optimiser vos volumes et réserves en eau.

Un outil de pilotage connecté, simple à utiliser

- Solution fiable et pratique pour calculer en temps réel l'état de la réserve en eau du sol et les prévisions des prochains jours.

Un outil complet et performant

- Suivi individuel de toutes les parcelles irriguées
- Calcul des Réserves Utiles (RU) par type de sol, de la Réserve Facilement Utilisable (RFU), du déficit en eau, du stress hydrique, des stades, de l'évapotranspiration potentielle (ETP)
- Simulation des besoins à 15 jours
- Actualisation quotidienne des données climatologiques locales
- Conseils agronomiques et pédologiques par des experts
- Assistance Net'irrig by Seabex incluse
- Un accès personnalisé et sécurisé 24h/24



Les +

Expertise dans le domaine.

Conseiller à votre écoute pour vous aiguiller, vous délivrer des conseils.

Outil en ligne simple et fiable pour piloter l'irrigation.

Qui contacter ?

Aurore VASSEUR-BEUGNET
06 85 20 89 66
aurore.vasseur@npdc.chambagri.fr



Les +

Conseils d'un expert agronome qui dispose de références locales et nationales actualisées.

Offre d'accompagnement sur le sol complète et transversale.

Conseil indépendant, adapté à vos parcelles et visant l'optimum économique.

Autonomie et proactivité dans vos décisions d'intervention.

Valoriser ses analyses de terre et gérer la fertilité de ses sols

Évaluer la fertilité chimique du sol afin de valoriser ses réserves sans l'épuiser et de le fertiliser de façon économique.

- Interpréter ses analyses de sol de façon objective et autonome
- Optimiser ses fumures PK en valorisant la réserve des sols, les apports organiques et les résidus de culture
- Minimiser sans risque ses charges d'engrais de fond
- Raisonner le chaulage (choix de l'amendement, dose et fréquence)

Une étude et une formation à domicile

- Une interprétation de vos analyses selon vos types de sol et vos rotations, pour évaluer leur richesse en éléments nutritifs (P, K, Mg...) et valoriser leur fertilité tout en évitant les carences ou blocages.
- Notre expert vous fournira les clés de lecture pour vous permettre de décrypter en toute autonomie les données de vos analyses de sol.

Des préconisations à moyen et long termes

En fonction de vos besoins identifiés, vous disposez directement de conseils personnalisés et objectifs pour optimiser votre fertilisation sans vous ruiner.

- Calcul de la dose d'engrais P, K et Mg à l'aide de l'outil Fertisol selon la méthode COMIFER sur quelques situations types de l'exploitation.
- Conseils de chaulage (produit, dose et fréquence) adaptés au contexte de votre exploitation.

Qui contacter ?

Laurent SALMON
06 42 87 64 91
laurent.salmon@npdc.chambagri.fr

Pierre MORTREUX
06 77 67 31 57
pierre.mortreux@npdc.chambagri.fr

Améliorer la performance de son exploitation AB

La conversion en agriculture biologique de vos productions est engagée. Vous souhaitez poursuivre dans cette voie et continuer à faire évoluer votre exploitation ? Vous cherchez de nouvelles cultures plus rémunératrices ou mieux valorisées ?

Passez à l'action, nous vous proposons un accompagnement personnalisé pour vous épauler et vous apporter des réponses sur-mesure à votre situation

Une newsletter technique régulière en saison vous permettant grâce aux nombreux articles et photos de vous situer et d'adapter votre conduite culturale, vos pratiques d'élevage...

Un contact privilégié avec nos conseillers expérimentés (pour échanger en direct via différents médias).

Une visite conseil sur votre exploitation pour mettre en œuvre concrètement les solutions définies ensemble. (2h sur site).

Des réponses claires à vos questions.

Une prise de recul sur les différentes problématiques rencontrées (techniques de productions, diversification, nouvelles pratiques ...).



Les +

Conseillers qualifiés.

Conseil qui s'appuie sur des références éprouvées.

Qui contacter ?

Alessia DI PIETRO
06 77 69 74 78
alessia.dipietro@npdc.chambagri.fr



Les +

Expertise éprouvée.

Équipe spécialisée.

Objectivité du conseil.

Nombreuses références
expérimentales locales.

Pomme de terre : Sécuriser les décisions avec les bulletins Quali'Conseil

3 bulletins stratégiques au choix

QUALI'CONSEIL CULTURE, protéger efficacement sa production :

- Faire les meilleurs choix tout au long de la phase de végétation
- Bâtir une stratégie de protection raisonnée de vos parcelles
- Connaître et prendre en compte les évolutions réglementaires

Recevez les informations stratégiques visant l'optimum de la protection (mildiou, ravageurs), les actualités réglementaires, conseils techniques et informations sur les problématiques de la campagne en cours ainsi que des préconisations sur la mise en oeuvre de méthodes alternatives.

QUALI'CONSEIL CULTURE + MILEOS®, profiter de la puissance de 2 outils :

- Connaître à tout moment le risque mildiou de vos parcelles
- Sécuriser vos décisions d'intervention
- Réduire vos charges d'intrants et IFT

Bénéficiez des informations stratégiques du bulletin technique Quali'Conseil Culture + un accès au logiciel Mileos® (analyse des risques mildiou en temps réel) développé par ARVALIS-Institut du Végétal (version fixe ou mobile) + un abonnement à une des stations météo du territoire.

QUALI'CONSEIL STOCKAGE, conserver la qualité de vos pommes de terre :

- Limiter les endommagements à la mise en stockage
- Maîtriser ses paramètres de conservation
- Identifier la période d'intervention des inhibiteurs de croissance

Recevez les conseils de nos spécialistes lors des phases : de mise en stockage, séchage, cicatrisation, refroidissement, déstockage... Utilisez les préconisations sur la gestion de la ventilation et des températures de conservation. Découvrez les alternatives possibles aux Chlorpropham (CIPC). Décelez rapidement les maladies au stockage.

Qui contacter ?

Service Pomme de terre

03 21 52 83 99

service.pommedeterre@npdc.chambagri.fr

Cultiver la performance de ses prairies (bovins)

Diagnostic conseil

Gagnez en productivité sur vos prairies

- Améliorer la valeur nutritive de ses prairies
- Optimiser sa productivité
- Accroître la rentabilité de son élevage

Nos services

- Analyse par parcelle de l'état précis de la flore
- Bilan des pratiques culturales (points forts et besoins)
- Plan d'actions

Conseil fertilisation

Gérez au mieux vos apports

- Adapter la gestion de ses apports de N P K
- Réaliser des économies d'intrants
- Améliorer son revenu

Nos services

- Analyse des pratiques de fertilisation (organique et minéral) et amendement
- Interprétation, adaptation du conseil et plan d'actions

Gestion de pâturage

Optimisez la gestion de vos pâturages

- Adapter son parcellaire
- Diminuer son coût alimentaire
- Disposer d'une herbe de qualité

Nos services

- Créer un découpage approprié des parcelles : rotation, complémentation, pâturage tournant
- Mise en place d'un prévisionnel pour son pâturage
- Projection et orientations pour l'année à venir (arrêter la complémentation, choisir la date de fermeture du silo...)



Les +

Conseil objectif et personnalisé.

Gestion personnalisée pour gagner en autonomie alimentaire.

Gain au niveau des performances animales au pâturage.

Qui contacter ?

Quentin DEWILDE

06 42 59 01 11

quentin.dewilde@npdc.chambagri.fr



Les +

Résultat fiable : une analyse AgriNIR™ aboutie à un niveau de précision similaire à celui d'une analyse infrarouge de laboratoire.

Analyse de plusieurs échantillons d'un même silo afin d'établir une moyenne plus juste.

Remise de résultat rapidement : analyse en instantané, contre un minimum de 10 jours aujourd'hui pour une analyse classique en laboratoire.

Analyse renouvelable : permet de réaliser plusieurs analyses dans l'hiver afin de mieux suivre l'évolution des valeurs des fourrages et adapter la complémentarité azotée et énergétique.

Possibilité d'un accompagnement individuel pour établir vos rations avec un suivi Nutrition personnalisé et co-construit.

Connaître la valeur alimentaire de vos fourrages (bovins)

Votre nutritionniste analyse instantanément vos échantillons de fourrage (frais, non congelés et représentatifs), avec la technologie infrarouge AgriNIR et délivre précisément la valeur des principaux aliments : maïs ensilage, ensilage d'herbe, enrubannage, foin, foin de luzerne, tourteau de soja, tourteau de colza, maïs grain humide.

- Mieux connaître la valeur alimentaire des fourrages produits sur l'exploitation afin de faire des calculs de ration plus précis
- Améliorer l'efficacité alimentaire de la ration
- Établir une ration performante tout en maîtrisant vos charges alimentaires

Vous obtenez

- La teneur en matière sèche
- La teneur en amidon
- La teneur en azote
- La teneur en fibres ADF-NDF
- La matière grasse
- La matière minérale

Et tous les critères calculés pour établir une ration précise : Valeur énergétique (UFL-UFV), valeur protéique (PDI-BPR-PDIA), encombrement (UEL-UEB), Digestibilité (Dmo).

Qui contacter ?

Quentin SANSEN
06 79 34 76 86
quentin.sansen@npdc.chambagri.fr

Bâtir et sécuriser son projet diversification : parcours d'accompagnement sur-mesure

- Avoir les clés pour réaliser en toute autonomie les étapes du projet
- Avoir un regard d'experts sur le projet pour accompagner la prise de décisions et gagner en efficacité
- Bénéficier du réseau professionnel de nos spécialistes

Rendez-vous de conseil individuel

Cette étape vous permet de réaliser les différentes phases de votre projet en toute autonomie

Informations réglementaires, étude de marché, temps nécessaire, équilibre vie privée/vie professionnelle, étude économique, montage des dossiers de financement...

- Confronter votre projet à la réalité terrain
- Identifier de nouvelles pistes
- Faire le point sur la réglementation sanitaire/commerciale/urbanisme qui s'applique
- Construire chaque étape dans les règles de l'art : stratégie et plan d'action
- Prescriptions d'accompagnement spécifique

Point d'étape téléphonique

Cet échange permet de dresser les points forts et faiblesses de votre projet et de mettre en place les accompagnements spécifiques nécessaires

- Se réassurer sur ses objectifs, son plan stratégique
- Valider les étapes les plus urgentes
- Avoir les clés pour débloquer les compétences nécessaires

Suivi du plan d'action sur votre exploitation

Indispensable pour ajuster vos actions et redéfinir vos priorités

- Se positionner face au marché et aux étapes du projet
- Obtenir des conseils et contacts pour aller plus loin



Les +

Expertises diversifiées des conseillers de la Chambre d'agriculture.

Méthodologie et outils adaptés aux produits et services en circuits courts.

Maîtrise forte des dispositifs d'aides financières.

Très bonne connaissance du tissu économique local et des réseaux de producteurs en circuits courts.

Qui contacter ?

Vanessa HUCKE
03 62 61 42 33
diversification@npdc.chambagri.fr



Les +

Plus de 30 ans d'expertise.

Partenariats commerciaux.

Conseiller disponible et à l'écoute pour vous guider.

Appui du réseau national.

Développer son activité avec le réseau

Bienvenue à la ferme

- Gagner en notoriété et en visibilité grâce à une marque forte
- Bénéficier de partenariats avec des avantages tarifaires
- Profiter de la force du réseau

Pack Essentiel

Communication :

- Afficher une marque forte sur ma ferme, mes produits et prestations
- Accéder à des outils publicitaires et moyens de communication Bienvenue à la ferme
- Profiter de campagnes de communication régionales et nationales

Réseau :

- Échanger avec ma conseillère et les autres adhérents
- Partager des expériences

Accès à des outils et avantages :

- Profiter de partenariats avec avantages économiques
- Accéder à un outil de réservation en ligne
- Exposer sur des événements
- Recevoir des informations pratiques en lien avec son activité

Pack Prémium

En plus du Pack Essentiel :

- Un boost digital sur le site Bienvenue à la ferme et sur la page Facebook Bienvenue à la ferme Hauts-de-France
- Un temps d'échange privilégié avec une conseillère, pour un audit personnalisé de son activité (outils de promotion, pistes et conseils de développement)

Qui contacter ?

Marion ANSELIN

07 84 43 30 13

marion.anselin@npdc.chambagri.fr

Vendre en restauration collective avec Approlocal.fr

En quelques clics, mettez en ligne et commercialisez vos produits locaux auprès des acheteurs de la Restauration Hors Domicile des Hauts-de-France.

La RHD ou Restauration Hors Domicile comprend la restauration collective (écoles, hôpitaux, crèches, restaurants administratifs, etc.) et la restauration commerciale (restaurants, hôtels, cafés, vente à emporter, traiteurs, etc.).

Vous souhaitez développer une nouvelle activité, un nouveau mode de commercialisation, un nouveau débouché ou trouver de nouveaux clients ? Vendez en ligne vos produits locaux à la restauration collective.

- Gagner du temps en prospection, gagner en visibilité
- Vendre en ligne ses produits locaux aux collectivités, à ses prix, sur un site sécurisé
- Recevoir vos commandes par mail, les valider puis gérer la livraison vers les établissements
- Dématérialiser la facturation de ses clients avec Chorus Pro

Référez-vous sur approlocal.fr, site de commandes en ligne réservé aux professionnels et bénéficiez d'une gamme de services complète :

- Une géolocalisation des acheteurs pour faciliter leur sélection.
- Une logistique simplifiée grâce à un module spécifique.
- Une dématérialisation totale des procédures pour respecter le code de la commande publique : signature électronique, transfert des factures



Les +

Site régional sécurisé offrant des possibilités de développement de chiffre d'affaires.

Expertise de l'outil géré par la Chambre d'agriculture.

Accompagnement pas à pas pour une prise en main rapide.

Qui contacter ?

Caroline MARTIN
03 21 60 48 89
approlocal@npdc.chambagri.fr



Les +

Expertise réglementaire.

Accompagnement administratif de l'unité de méthanisation.

Conseil, planification, suivi.

Anticiper les exigences réglementaires sereinement

- Vérifier la conformité du site vis-à-vis des réglementations actuelles
- Anticiper la mise à jour des documents et des équipements suite aux nouveaux textes ICPE de 2021
- Se préparer au contrôle périodique de l'installation

La Chambre d'agriculture vous propose une solution « clé en main » pour faciliter vos démarches !

Un diagnostic des documents et de l'installation :

- Évaluation du site et des équipements vis-à-vis de la réglementation ICPE et de l'agrément sanitaire
- Diagnostic d'une demi-journée sur site
- Mise en évidence des aménagements à prévoir suite aux évolutions ICPE du 14 et 17 juin 2021
- Élaboration et remise d'un rapport comprenant :
 - grille d'évaluation avec mise en évidence des non-conformités
 - plan d'action pour régulariser la situation des points le nécessitant
 - possibilité de fournir une liste d'entreprises capables d'accompagner l'exploitant
- Second rendez-vous sur site pour finaliser le plan d'action en détail et appuyer les décisions techniques

La Chambre d'agriculture, un atout pour votre unité :

- Maîtrise des exigences réglementaires et de leur évolution
- Un conseiller dédié pour répondre à vos interrogations

Qui contacter ?

Angélique URBANIAK

03 27 21 46 85

angelique.urbaniak@npdc.chambagri.fr

Calculer la valeur de son exploitation et clarifier son offre de prix

Pas facile d'estimer seul le prix de votre bien d'autant que chaque exploitation est unique. Ne laissez pas le doute planer sur la valeur réelle de votre patrimoine agricole. Maximisez le potentiel de votre transmission.

- Déterminer un intervalle de valeurs de l'exploitation et de ses marges de manœuvre
- Établir une offre de cession avec un document clair et attractif facilitant les échanges en famille et avec les repreneurs
- Préserver l'entente et l'équité en famille
- Clarifier son projet de transmission et retravailler ses financements

Choisir la bonne stratégie

État des lieux sur site des besoins incluant une information réglementaire et le choix des partenaires à solliciter en fonction de la stratégie retenue (experts foncier, marchands de bêtes, concessionnaires...).

Évaluer le plus justement la valeur de ses biens

Calcul de la valeur de reprenabilité et de la capacité de remboursement du jeune en tenant compte de son projet.

Maîtriser son dossier

Remise du document de synthèse et d'une boîte à outils liée aux solutions de financement.



Les +

Confidentialité absolue.

Méthodologie qui a fait ses preuves.

Conseillers experts.

Qui contacter ?

Delphine BOUBET
03 21 60 57 41
delphine.boubet@npdc.chambagri.fr

UNE OFFRE 100% JEUNES INSTALLÉS

Bien dans ta
Chambre!

Tous les jeunes installés peuvent y prétendre ?

Oui, si tu es installé en Nord-Pas de Calais et dans les 3 premières années de ton installation.

En quoi consiste cette offre spéciale ?

Tu bénéficies de 5 chèques d'une valeur de 100 € chacun, valables jusqu'à 3 ans après ton installation. Tu peux utiliser un chèque à la fois. C'est l'occasion de choisir des services qui correspondent à ton projet et de développer ton réseau en rencontrant de nouveaux conseillers et agriculteurs. Ces chèques ne sont pas cumulables entre eux, ni avec d'autres offres de la Chambre d'agriculture du Nord-Pas de Calais.

Quels services puis-je solliciter avec les chèques ?

Toutes les prestations et les formations proposées par la Chambre d'agriculture du Nord-Pas de Calais peuvent être sollicitées. Les premières années d'installation sont importantes pour développer une entreprise performante et durable, alors n'hésite pas à les utiliser.

Comment les dépenser ?

Discutes-en avec ton conseiller référent. Il connaît ton projet et pourra t'orienter vers ce que tu dois consolider, développer, sécuriser à travers une formation ou un service individualisé dispensé par un expert.

Comment bénéficier de ce coup de pouce ?

Rapproche-toi de Maïté au 03 20 88 65 80. Ton conseiller référent te recontactera rapidement pour réaliser un 1^{er} entretien sur ton exploitation.



CONSEILS
SERVICES
FORMATIONS
SOLUTIONS
NUMÉRIQUES

LE COLLECTIF, J'ADHÈRE !

Le groupe de pairs est un lieu d'apprentissage et d'échanges qui permet d'ouvrir le champ des possibles. Accompagnés par un expert de la Chambre d'agriculture, vous allez pouvoir discuter entre vous de vos idées, les mettre à l'épreuve et éviter les erreurs déjà faites par d'autres.

- Faire fructifier ses connaissances
- Bénéficier d'un point de vue externe et de conseils aguerris
- Tester l'avenir à travers des expérimentations
- Dépasser la solitude
- Réseauter et développer ses contacts business

Grandes cultures, élevage, Agriculture Bio, énergie, diversification... misez sur le collectif pour gagner en assurance dans vos choix et garder l'esprit tranquille.

Groupe d'Études et de Développement Agricole (GEDA)

C'est le collectif technique de votre secteur animé par les conseillers de la Chambre d'agriculture. Le GEDA identifie les problématiques communes rencontrées par les agriculteurs de votre secteur géographique et développe des solutions techniques adaptées. Vous recevez une information fiable, de proximité au bon moment.

À la rencontre de nos Fermes

Cette association fédère des agriculteurs diversifiés en Nord-Pas de Calais proposant de la vente directe à la ferme, drive fermier, distributeur automatique ou encore de l'accueil à la ferme de familles, d'enfants dans le cadre de visites, loisirs ou de séjours. Les adhérents se retrouvent lors de réunions ou formations leur permettant de s'enrichir des expériences des uns et des autres, de perfectionner leurs activités, de trouver de nouvelles idées...

Groupe AB

Accélérateur de compétences, le groupe fait émerger de nouvelles idées et solutions. Les visites sur exploitation, réunions et témoignages sont sources d'enseignements précieux. Ils proposent aussi une prise de recul salvatrice.

Les méthaniseurs agricoles des Hauts-de-France

Destiné aux porteurs de projets et méthaniseurs agricole de la région, ce groupe spécialisé vous fait profiter de l'expérience d'autres méthaniseurs, de bénéficier de conseils de spécialistes de la Chambre d'agriculture sur le sujet et de maîtriser l'information indispensable à votre activité.

Collectifs en transition agro-écologie : Groupe 30 000, Dephy, GIEE

À la recherche de solutions innovantes pour réduire l'utilisation des produits phytosanitaires ? Les collectifs en transition agro-écologie proposent de les construire autour d'échanges, de rendez-vous techniques ou encore d'expérimentations. Renseignez-vous !

Envie de nous rejoindre, parlons-en :
Tous nos contacts page 55 !

À vos côtés, *près de vous !*

Avesnois

27 route de Landrecies
59440 AVESNELLES
03 27 57 37 30

Artois

56 Avenue Roger Salengro
BP80039
62051 St-LAURENT-BLANGY
03 21 60 57 78

Avesnes-le-Comte et Ternois

1 place de Verdun
62130 ST POL sur TERNOISE
03 21 73 10 18

Boulonnais

3 Rue de l'Église
62240 DESVRES
03 21 10 01 66

Calais - St-Omer

15 Place de Tassencourt
Parking de La Poste
62610 ARDRES
03 21 00 93 50

Montreuillois

7 Vallées Entreprises
54 rue du Fond de Lianne
62990 BEURAINVILLE
03 21 81 77 89

Flandres Maritimes

La Croix Rouge
59380 QUÆDYPRE
03 28 68 53 79

Haut-Pays

Lycée agricole de Radinghem
60 rue Principale
62310 RADINGHEM
03 21 04 41 32

Lille

299 Bd de Leeds
59000 LILLE
03 20 88 67 00

Béthune-Aire

Route d'Estaires
62840 LOGGIES
03 21 52 83 99

Flandres intérieure

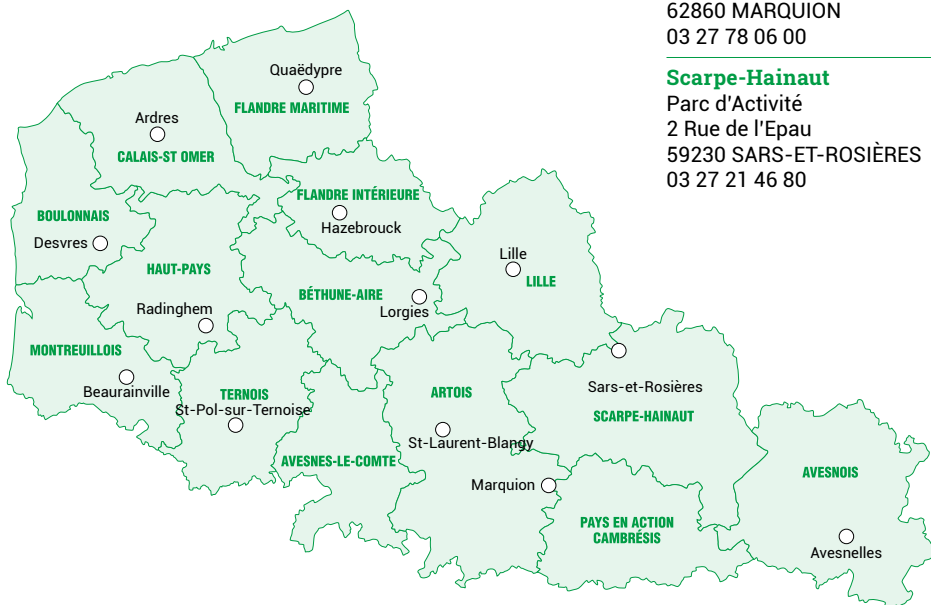
Z.A. La Creule
59190 HAZEBROUCK
03 28 41 41 38

Pays en Action Cambrésis

61 Bis Route Nationale
62860 MARQUION
03 27 78 06 00

Scarpe-Hainaut

Parc d'Activité
2 Rue de l'Épau
59230 SARS-ET-ROSIÈRES
03 27 21 46 80



Pour aller encore plus loin, *contactez-nous!*

Installation & Transmission

Delphine BOUBET
03 21 60 57 41
delphine.boubet@npdc.chambagri.fr

Bâtiments

Véronique ROUGET
03 21 60 57 56
veronique.rouget@npdc.chambagri.fr

Énergies

Angélique URBANIAK
03 27 21 46 85
angeliqe.urbaniak@npdc.chambagri.fr

Formation

Jeanne HUGUET
06 75 21 09 80
jeanne.huguet@npdc.chambagri.fr

Stratégie environnementale

Catherine CHARPENTIER
03 21 60 57 60
catherine.charpentier@npdc.chambagri.fr

Productions végétales

Valérie VORON
03 21 60 57 80
valerie.voron@npdc.chambagri.fr

Productions animales

Colette WACHEUX
03 21 60 57 70
colette.wacheux@npdc.chambagri.fr

Diversification

Vanessa HUCKE
03 62 61 42 33
diversification@npdc.chambagri.fr

Chambre d'agriculture du Nord - Pas-de-Calais

56 Avenue Roger Salengro - BP 80039
62051 SAINT-LAURENT-BLANGY cedex
Tél. 03 21 60 57 57

Horaires d'ouverture :

Du lundi au jeudi :

8h00 à 12h00 - 13h30 à 17h30

Le vendredi :

8h00 à 12h00 - 13h30 à 16h30

hautsdefrance.chambre-agriculture.fr



La Chambre d'agriculture du Nord - Pas-de-Calais est agréée par le Ministère en charge de l'agriculture pour son activité de conseil indépendant à l'utilisation de produits phytopharmaceutiques sous le numéro **NC00815**, dans le cadre de l'agrément multi-sites porté par l'APCA.

