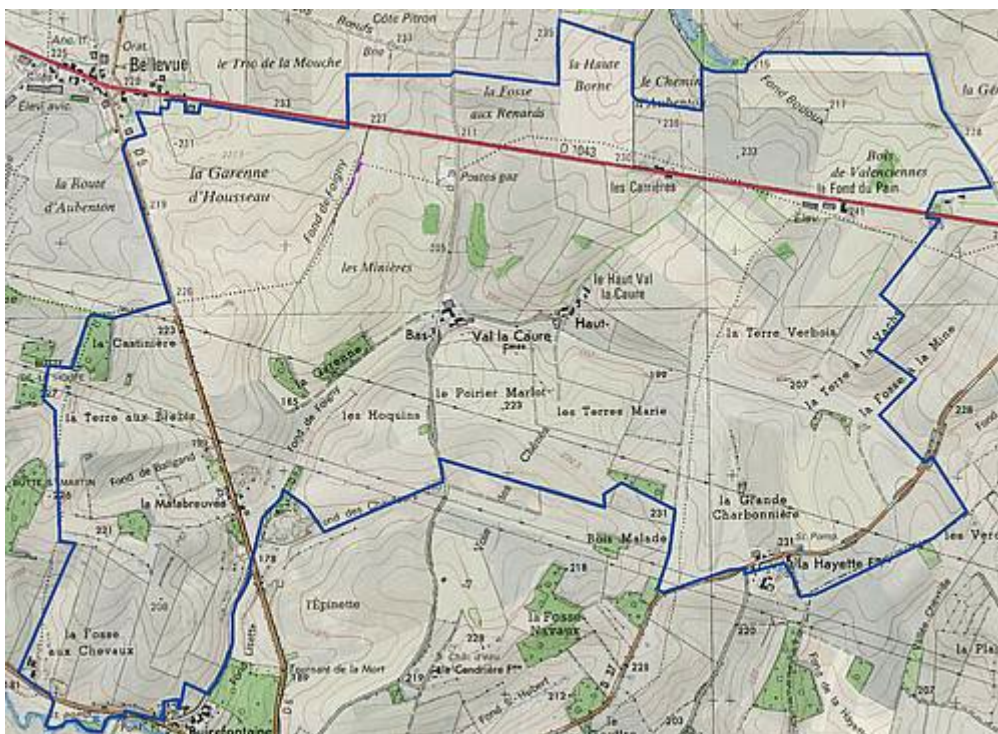


BAC d'Aubenton



Maîtrise d'ouvrage :

SIAEP (Syndicat Intercommunal d'Approvisionnement en Eau Potable) d'Aubenton

Etat d'avancement de l'étude :

L'étude s'est terminée.

Caractéristiques du BAC :

- Surface totale du BAC : 800 ha
- Surface agricole du BAC : 740 ha
- Nombre d'Agriculteurs concernés : 30

Qualité des eaux :

Dernière teneur en nitrates sur eau brute : teneurs comprises 33,7 mg/L (janvier 2016)

Résidus de produits phytosanitaires décelés : atrazine et déséthylatrazine

Problèmes de turbidité de l'eau

Caractéristiques du captage :

Volume d'eau prélevé sur le captage : 75 m³/h en débit d'exploitation (volume moyen mensuel : 26 824 m³/mois)

Nombre de communes distribuées : 9 (Any-Martin Rieux, Aubenton, Beaumé, Besmont, Leuze, Logny-Les-Aubenton, Martigny, Watigny, Mont Saint Jean)

Nombre d'habitants : 2900

Mesures engagées par les Agriculteurs sur les BACs des rivières (Aubenton, Bucilly, Eparcy, Buire, Origny en Thiérache et La Hérie) entre 2011 et 2015 :

Limitation de la fertilisation azotée sur prairies : 151,56 ha

Absence totale de fertilisation azotée sur prairies : 49,22 ha

Entretien des haies : 20 188 mètres linéaires

Entretien d'arbres isolés ou en alignement : 17 arbres

Restauration et entretien de plans d'eau : 25 mares

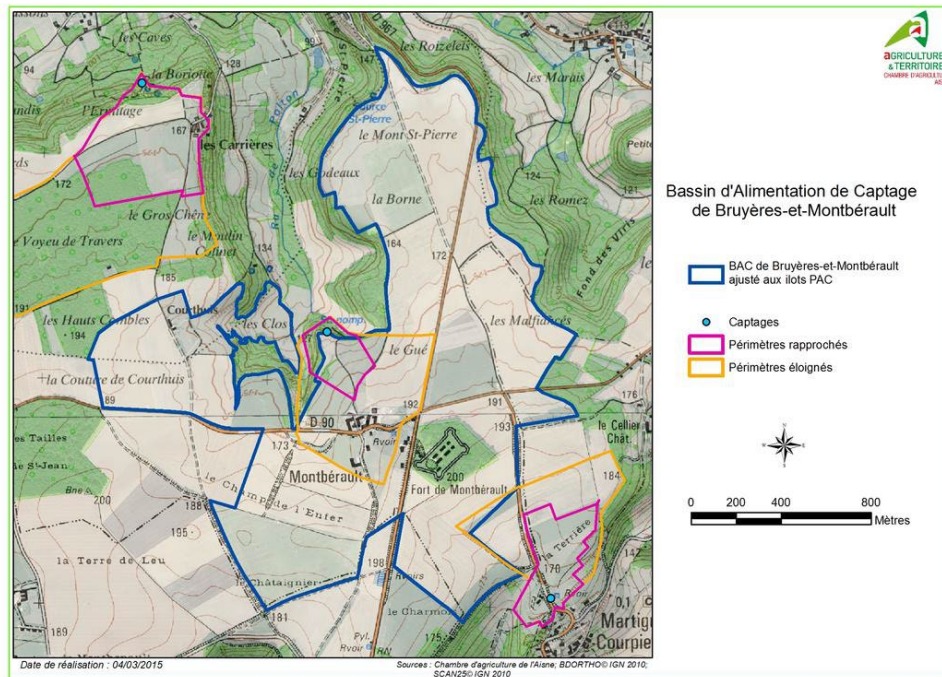
Création et entretien d'un couvert avec limitation de la fertilisation : 38.30 ha

Ajustement de la pression de pâturage : 9,09 ha

Création et entretien d'un couvert d'intérêt faunistique et floristique : 28.82 ha

Contact
Chambre d'agriculture de l'Aisne
Lauranne GRONDIN
03 23 22 51 37

BAC de Bruyères



Maîtrise d'ouvrage :

Commune de Bruyères

Etat d'avancement de l'étude :

L'étude s'est terminée en 2013.

Caractéristiques du BAC :

- Surface totale du BAC : 187 ha
- Surface agricole du BAC : 137 ha
- Nombre d'Agriculteurs concernés : 3

Qualité des eaux :

Dernière teneur en nitrates sur eau brute : 45,3 mg/L

Résidus de produits phytosanitaires décelés : -

Caractéristiques du captage :

Volume d'eau prélevé sur le captage : m³/j (débit d'exploitation)

Nombre de communes distribuées : 1

Nombre d'habitants : 1650 habitations branchées

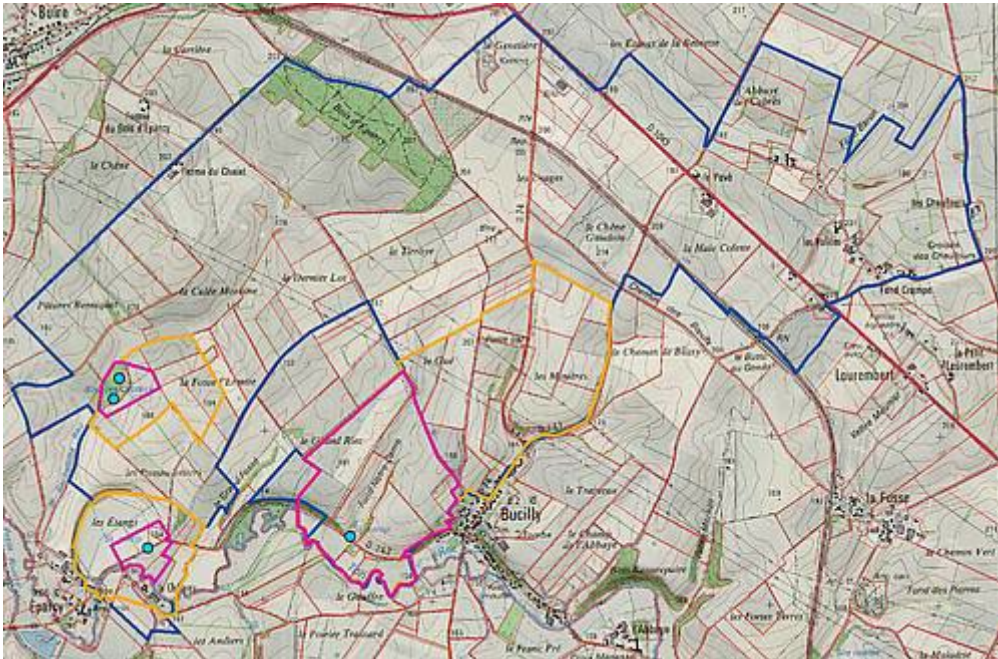
Mesures engagées par les Agriculteurs :

Gestion herbe (MAE) : 20 ha environ

Etude engagée avec Chambre d'Agriculture INRA et Mairie de Bruyères depuis plus de 20 ans

Contact
Chambre d'agriculture de l'Aisne
Lauranne GRONDIN
03 23 22 51 37

BAC de Bucilly et Eparcy



Maîtrise d'ouvrage :

SIAEP Hirson et Saint Michel, (Syndicat Intercommunal d'Approvisionnement en Eau Potable) (rassemble le captage de Bucilly, les puits et les deux sources d'Eparcy)

Etat d'avancement de l'étude :

L'étude s'est terminée.

Caractéristiques du BAC :

- Surface totale du BAC : 1 015 ha
- Surface agricole du BAC : 905 ha
- Nombre d'Agriculteurs concernés : 44

Qualité des eaux :

Puits (forage d'Eparcy) et sources d'Eparcy (Sources de la Bachelotte) : teneurs en nitrates comprises entre 15 et 20 mg/L pour le puits et entre 35 et 40 mg/L pour les sources (étude BAC Septembre 2008)

Problème de turbidité sur les sources d'Eparcy

L'atrazine et ses dérivés sont décelés sur le puits et les sources d'Eparcy à des concentrations supérieures aux normes de potabilité pour le déséthylatrazine

Puits de Bucilly : les teneurs en nitrates sont stabilisés autour de 25 mg/L ; l'atrazine est présente à des concentrations inférieures ou égales aux seuils en vigueur.

Caractéristiques du captage :

Débits d'exploitation journaliers

- Eparcy puits 45 m³/h
- Eparcy sources 60 à 120 m³/h
- Bucilly 100 m³/h

Nombre de communes distribuées : 2 (Saint Michel et Hirson en partie)

Nombre d'habitants : 3 594 habitants (Saint Michel) et Hirson (9 991 habitants)

Mesures engagées par les Agriculteurs sur les BACs des rivières (Aubenton, Bucilly, Eparcy, Buire, Origny en Thiérache et La Hérie) entre 2011 et 2015 :

Limitation de la fertilisation azotée sur prairies : 151,56 ha

Absence totale de fertilisation azotée sur prairies : 49,22 ha

Entretien des haies : 20 188 mètres linéaires

Entretien d'arbres isolés ou en alignement : 17 arbres

Restauration et entretien de plans d'eau : 25 mares

Création et entretien d'un couvert avec limitation de la fertilisation : 38.30 ha

Ajustement de la pression de pâturage : 9,09 ha

Création et entretien d'un couvert d'intérêt faunistique et floristique : 28.82 ha

Contact
Chambre d'agriculture de l'Aisne
Lauranne GRONDIN
03 23 22 51 37

BAC de Buire



Maîtrise d'ouvrage :

SIAEP (Syndicat Intercommunal d'Approvisionnement en Eau Potable) de Hirson, Buire et SNCF

Etat d'avancement de l'étude :

L'étude s'est terminée.

Caractéristiques du BAC :

- Surface totale du BAC : 423 ha
- Surface agricole du BAC : 337 ha
- Nombre d'Agriculteurs concernés : 13

Qualité des eaux :

Dernière teneur en nitrates sur eau brute : 15,7 mg/L (janvier 2016)

Résidus de produits phytosanitaires décelés : atrazine et déséthyl atrazine détectés mais en dessous des seuils en vigueur

Caractéristiques du captage :

Volume d'eau prélevé sur le captage : 100 à 150 m³/j (débit d'exploitation)

Nombre de communes distribuées : 2 (cités de Buire SNCF et Hirson SNCF)

Nombre d'habitants : 400 habitations branchées

Mesures engagées par les Agriculteurs sur les BACs des rivières (Aubenton, Bucilly, Eparcy, Buire, Origny en Thiérache et La Hérie) entre 2011 et 2015 :

Limitation de la fertilisation azotée sur prairies : 151,56 ha

Absence totale de fertilisation azotée sur prairies : 49,22 ha

Entretien des haies : 20 188 mètres linéaires

Entretien d'arbres isolés ou en alignement : 17 arbres

Restauration et entretien de plans d'eau : 25 mares

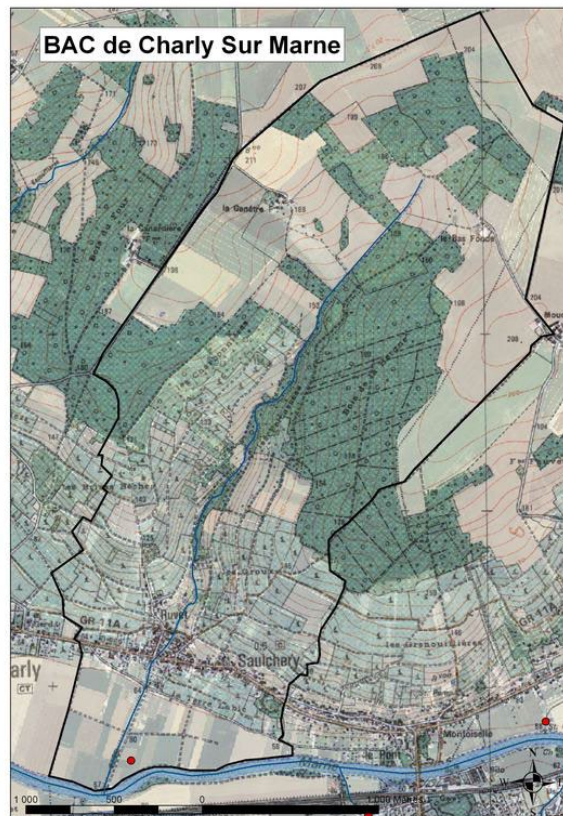
Création et entretien d'un couvert avec limitation de la fertilisation : 38,30 ha

Ajustement de la pression de pâturage : 9,09 ha

Création et entretien d'un couvert d'intérêt faunistique et floristique : 28,82 ha

Contact
Chambre d'agriculture de l'Aisne
Lauranne GRONDIN
03 23 22 51 37

BAC de Charly sur Marne



Maîtrise d'ouvrage :

Commune de Charly sur Marne

Etat d'avancement de l'étude :

L'étude s'est terminée en 2009.

Caractéristiques du BAC :

- Surface totale du BAC : 702 ha
- Surface agricole du BAC : 431 ha
- Nombre d'Agriculteurs concernés : 4 agriculteurs et 46 viticulteurs

Qualité des eaux :

Dernière teneur en nitrates sur eau brute : 23,6 mg/L (juillet 2016)

Résidus de produits phytosanitaires sur eau brute : terbuthylazine, oxadixyl, diméthachlore, norflurazon

Mesures engagées par les Agriculteurs :

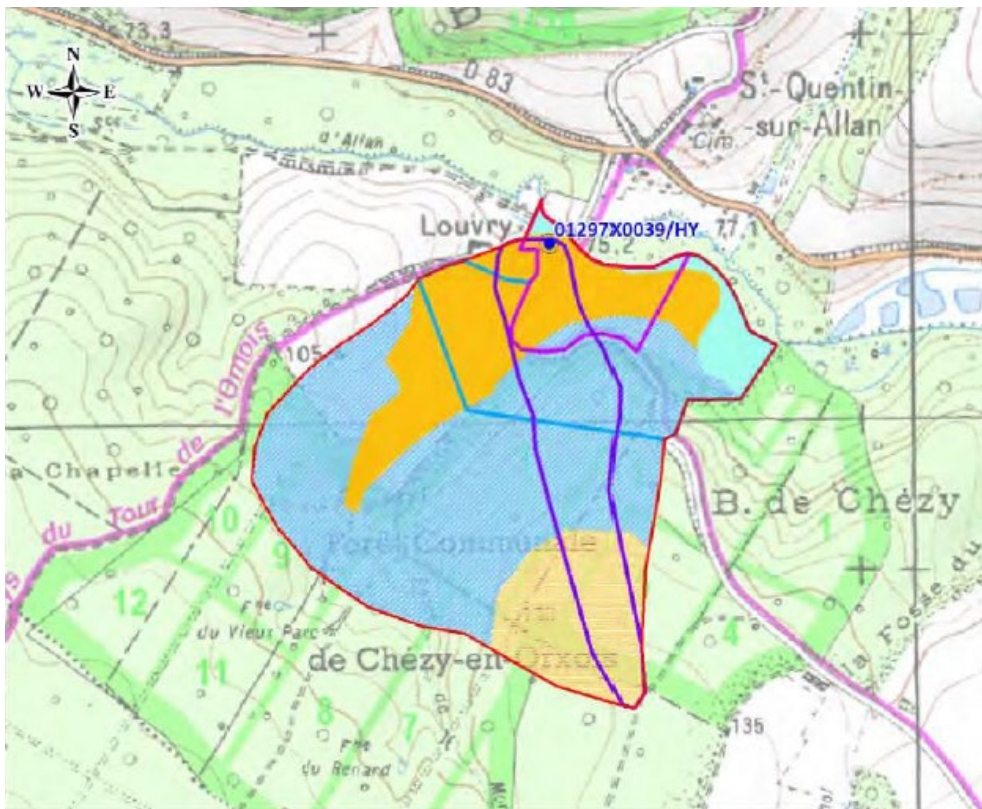
Mesures agro-environnementales engagées par les agriculteurs entre 2010 et 2011 :

- Absence de fertilisation sur prairie : 15,31 ha
- Création et entretien d'un couvert herbacé avec réduction de fertilisation : 51,36 ha
- Couverture de l'inter rang en vigne (écorce ou enherbement) : 88 ares

Démarche de conversion à l'agriculture biologique sur une exploitation agricole et sur 18 ares de vigne.

Contact
Chambre d'agriculture de l'Aisne
Claire Alateinte
03 23 84 24 09

BAC de Chézy en Orxois



Maîtrise d'ouvrage :

Union des Services d'Eau du Sud de l'Aisne - USESA

Etat d'avancement de l'étude :

Débuté depuis avril 2014.

Caractéristiques du BAC :

- Surface totale du BAC : 51,2 ha
- Surface agricole du BAC : 16,3 ha
- Nombre d'Agriculteurs concernés : 1

Qualité des eaux :

Dernière teneur en nitrates sur eau brute : 37,6 mg/L

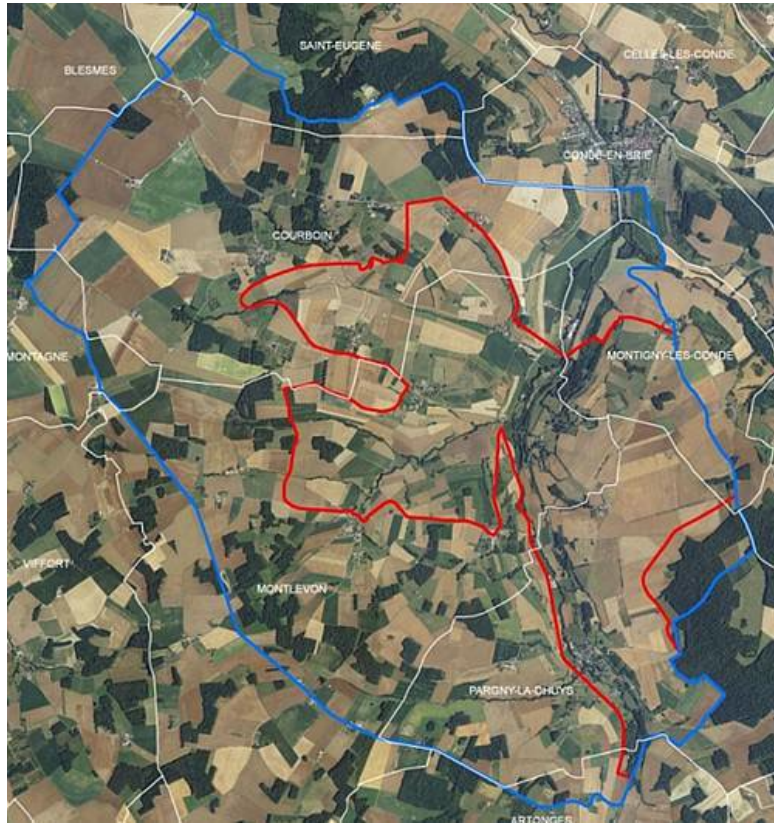
Teneur en résidus de produits phytosanitaires sur eau brute : desethylatrazine et métazachlore

Caractéristiques du captage :

- Volume prélevé sur le captage : 1 088 m³
- Nombre de communes distribuées : 1 (hameau)
- Nombre d'habitants : 50

Contact
Chambre d'agriculture de l'Aisne
Claire Alateinte
03 23 84 24 09

BAC de Coupigny



Maîtrise d'ouvrage :

Union des Services d'Eau du Sud de l'Aisne - USESA

Etat d'avancement de l'étude :

L'étude s'est terminée en 2010.

Caractéristiques du BAC :

- Surface totale du BAC : 4 270 ha
- Surface agricole du BAC : 3 896 ha
- Nombre d'Agriculteurs concernés : 29

Qualité des eaux :

Dernière teneur en nitrates sur eau brute : 22,9 mg/L (décembre 2016)

Teneur en résidus de produits phytosanitaires sur eau brute : atrazine et desethylatrazine. L'atrazine est retirée du marché depuis 2003. Les résidus sont persistants et témoignent d'épandage réalisé il y a plus de 10 ans.

Caractéristiques du captage :

- Volume prélevé sur le captage : 352 500 m³
- Nombre de communes distribuées : 14
- Nombre d'habitants : 3 257

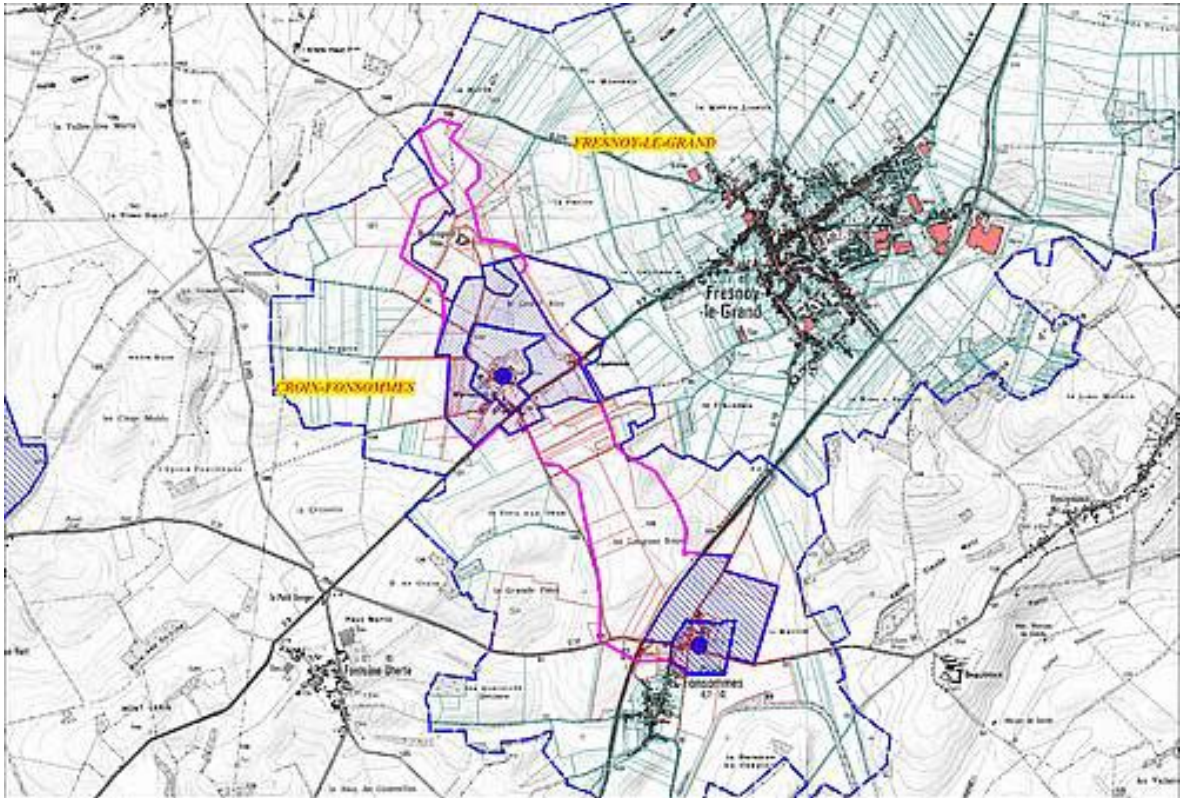
Mesures engagées par les Agriculteurs :

Mesure agro-environnementales engagées par les agriculteurs entre 2009 et 2011

- Création et entretien d'un couvert herbacé avec réduction de fertilisation : 26,06 ha
- Réduction d'Indice de Fréquence de Traitement (IFT) phytosanitaires : 505 ha
- Limitation et absence de fertilisation sur prairie : 165,49 ha
- Entretien de mares : 7 mares
- Entretien de haies : 13 024 m^L

Contact
Chambre d'agriculture de l'Aisne
Lauranne GRONDIN
03 23 22 51 37

BAC de Croix Fonsomme



Maîtrise d'ouvrage :

Syndicat des eaux du Val de Croix.

- 1 engagement dans le Plan Eau et Agriculture (betterave)
- 1 contrat MAE

Etat d'avancement de l'étude :

L'étude s'est terminée en 2013. Le plan d'actions est en cours de discussion.

Arrêté préfectoral modificatif de délimitation du 22 juin 2013.

Caractéristiques du BAC :

- Surface totale du BAC : 568 ha
- Nombre d'Agriculteurs concernés : 11

Qualité des eaux :

Dernière teneur en nitrates sur eau brute : 40 mg/l à Méricourt et 45 mg/l à Croix-Fonsomme

Teneur en résidus de produits phytosanitaires sur eau brute : atrazine et desethylatrazine

Caractéristiques du captage :

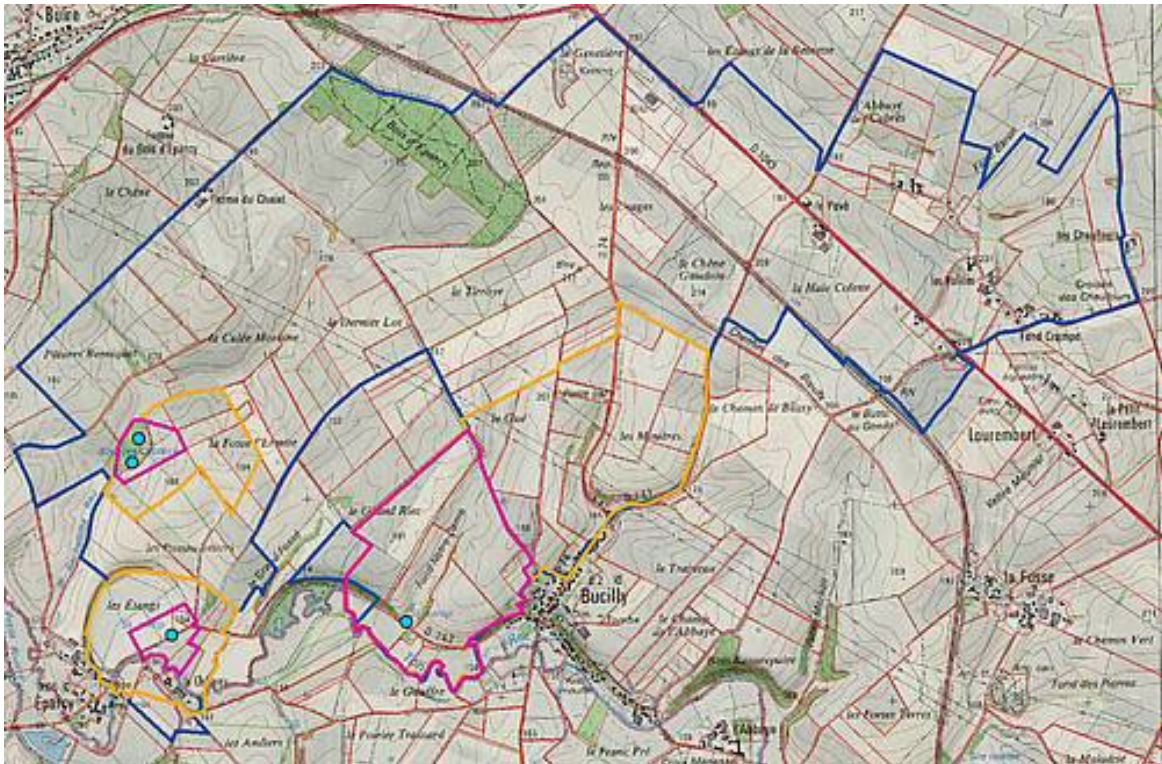
- Volume prélevé sur le captage : 65 000 m³
- Nombre de communes distribuées : 2
- Nombre d'habitants : 788

Mesures engagées par les Agriculteurs :

- Mesures AZUR : 5 agriculteurs engagés sur le BAC

Contact
Chambre d'agriculture de l'Aisne
Stéphanie LETERME
03 23 22 51 17

BAC de Bucilly et Eparcy



Maîtrise d'ouvrage :

SIAEP Hirson et Saint Michel, (Syndicat Intercommunal d'Approvisionnement en Eau Potable) (rassemble le captage de Bucilly, les puits et les deux sources d'Eparcy)

Etat d'avancement de l'étude :

L'étude s'est terminée.

Caractéristiques du BAC :

- Surface totale du BAC : 1 015 ha
- Surface agricole du BAC : 905 ha
- Nombre d'Agriculteurs concernés : 44

Qualité des eaux :

Puits (forage d'Eparcy) et sources d'Eparcy (Sources de la Bachelotte) : teneurs en nitrates comprises entre 15 et 20 mg/L pour le puits et entre 35 et 40 mg/L pour les sources (étude BAC Septembre 2008)

Problème de turbidité sur les sources d'Eparcy

L'atrazine et ses dérivés sont décelés sur le puits et les sources d'Eparcy à des concentrations supérieures aux normes de potabilité pour le déséthylatrazine

Puits de Bucilly : les teneurs en nitrates sont stabilisés autour de 25 mg/L ; l'atrazine est présente à des concentrations inférieures ou égales aux seuils en vigueur.

Caractéristiques du captage :

Débits d'exploitation journaliers

- Eparcy puits 45 m3/h
- Eparcy sources 60 à 120 m3/h
- Bucilly 100 m3/h

Nombre de communes distribuées : 2 (Saint Michel et Hirson en partie)

Nombre d'habitants : 3 594 habitants (Saint Michel) et Hirson (9 991 habitants)

Mesures engagées par les Agriculteurs :

Limitation de la fertilisation azotée sur prairies : 151,56 ha

Absence totale de fertilisation azotée sur prairies : 49,22 ha

Entretien des haies : 20 188 mètres linéaires

Entretien d'arbres isolés ou en alignement : 17 arbres

Restauration et entretien de plans d'eau : 25 mares

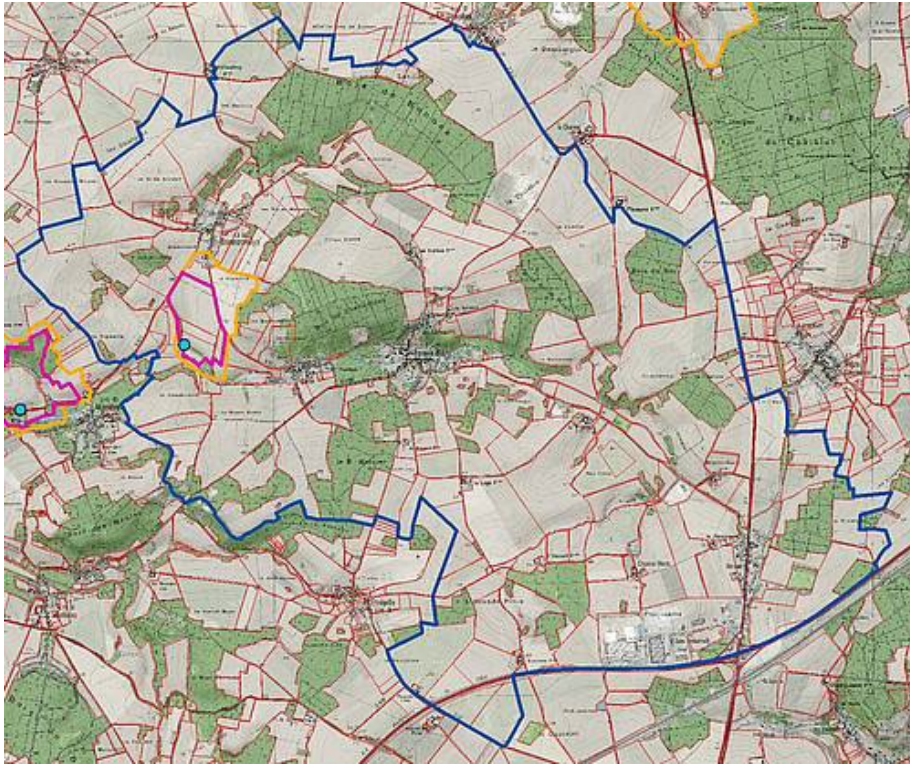
Création et entretien d'un couvert avec limitation de la fertilisation : 38.30 ha

Ajustement de la pression de pâturage : 9,09 ha

Création et entretien d'un couvert d'intérêt faunistique et floristique : 28.82 ha

Contact
Chambre d'agriculture de l'Aisne
Lauranne GRONDIN
03 23 22 51 37

BAC d'Epaux Bezu



Maîtrise d'ouvrage :

Union des Services d'Eau du Sud de l'Aisne - USESA

Etat d'avancement de l'étude :

L'étude s'est terminée en 2009.

Caractéristiques du BAC :

- Surface totale du BAC : 3 340 ha
- Surface agricole du BAC : 2 400 ha
- Nombre d'Agriculteurs concernés : 30

Qualité des eaux :

Dernière teneur en nitrates sur eau brute : 31,80 mg/l (décembre 2016)

Teneur en résidus de produits phytosanitaires sur eau brute : atrazine et desethylatrazine. L'atrazine est retirée du marché depuis 2003. Les résidus sont persistants et témoignent d'épandage réalisé il y a plus de 10 ans.

Caractéristiques du captage :

- Volume prélevé sur le captage : 210 582 m³
- Nombre de communes distribuées : 8
- Nombre d'habitants : 1 571

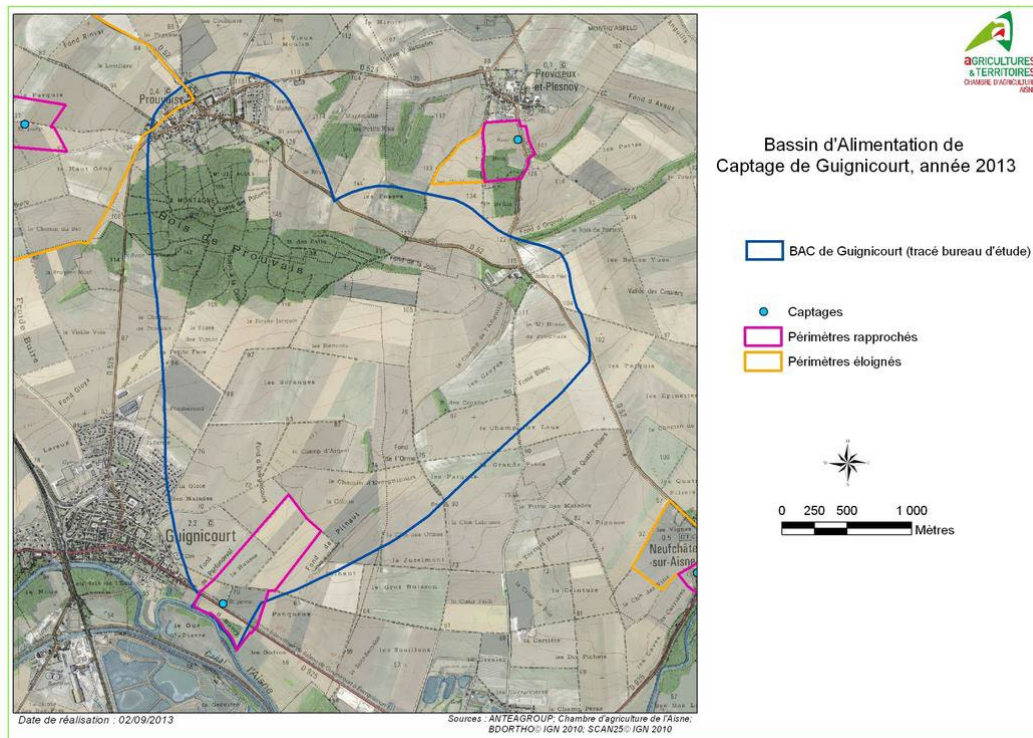
Mesures engagées par les Agriculteurs :

Mesure agro-environnementales engagées par les agriculteurs entre 2009 et 2011

- Création et entretien de mares
- Limitation de la fertilisation sur prairies : 100.2 ha
- Création et entretien d'un couvert herbacé avec réduction de fertilisation : 52.5 ha
- Réduction d'Indice de Fréquence de Traitement (IFT) phytosanitaires : 268 ha
- Bail environnemental : 10 ha
- Création d'une aire de remplissage et de lavage, et d'un phytobac

Contact
Chambre d'agriculture de l'Aisne
Claire Alateinte
03 23 84 24 09

BAC de Guignicourt



Maîtrise d'ouvrage :

Syndicat des eaux de la région de Guignicourt

Etat d'avancement de l'étude :

Etude terminée en 2014.

Caractéristiques du BAC :

- Surface totale du BAC : 911,27 ha
- Surface agricole du BAC : 737,2 ha
- Nombre d'Agriculteurs concernés : 27

Qualité des eaux :

Dernière teneur en nitrates sur eau brute : 41.5 mg/l

Résidus de produits phytosanitaires décelés :

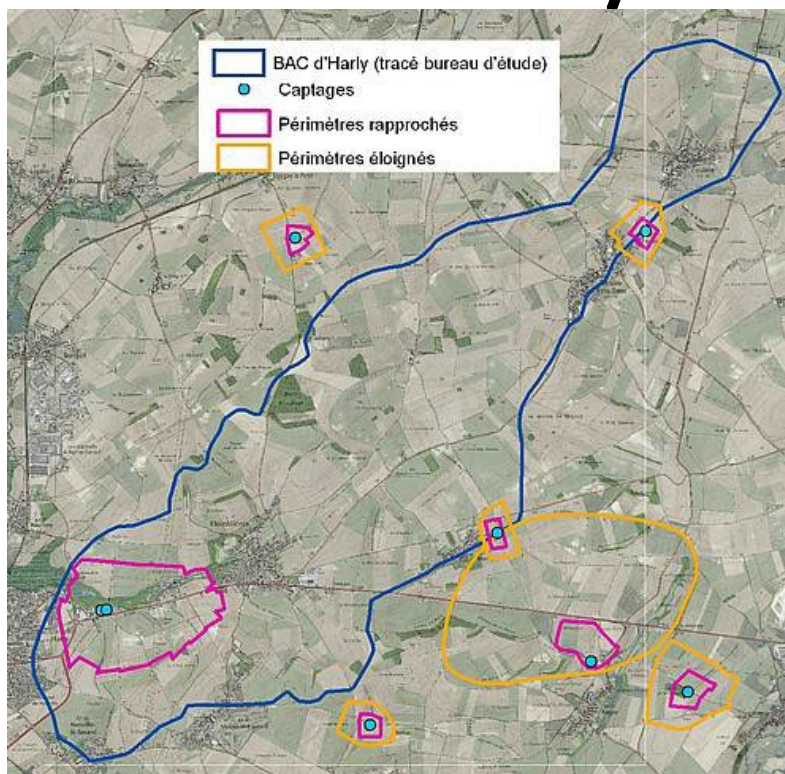
Plusieurs molécules phytosanitaires dont l'atrazine, le déséthylatrazine, le terbuméton, le déséthylterbuméton, la terbuthylazine, l'isoproturon et la simazine ont été analysées dans les eaux de forage, toujours à des valeurs inférieures au seuil de détection.

Caractéristiques du captage :

- Volume prélevé sur le captage : 280 000 m³ (volume annuel max)
- Nombre de communes distribuées : 7
- Nombre d'habitants : 4 114

Contact
Chambre d'agriculture de l'Aisne
Lauranne GRONDIN
03 23 22 51 37

BAC de Harly



Maîtrise d'ouvrage :

Communauté d'Agglomération de Saint Quentin

Etat d'avancement de l'étude :

L'étude a démarré en 2013, les diagnostics sont terminés. Le plan d'actions est en cours de discussion.

Caractéristiques du BAC :

- Surface totale du BAC (actuel) : 3 332 ha
- Surface agricole du BAC (actuel) : 2 969 ha
- Nombre d'Agriculteurs concernés : environ 70

Qualité des eaux :

Dernière teneur en nitrates sur eau brute : 46.8 mg/l (06/06)

Teneur en résidus de produits phytosanitaires sur eau brute : atrazine, desethylatrazine, clomazone

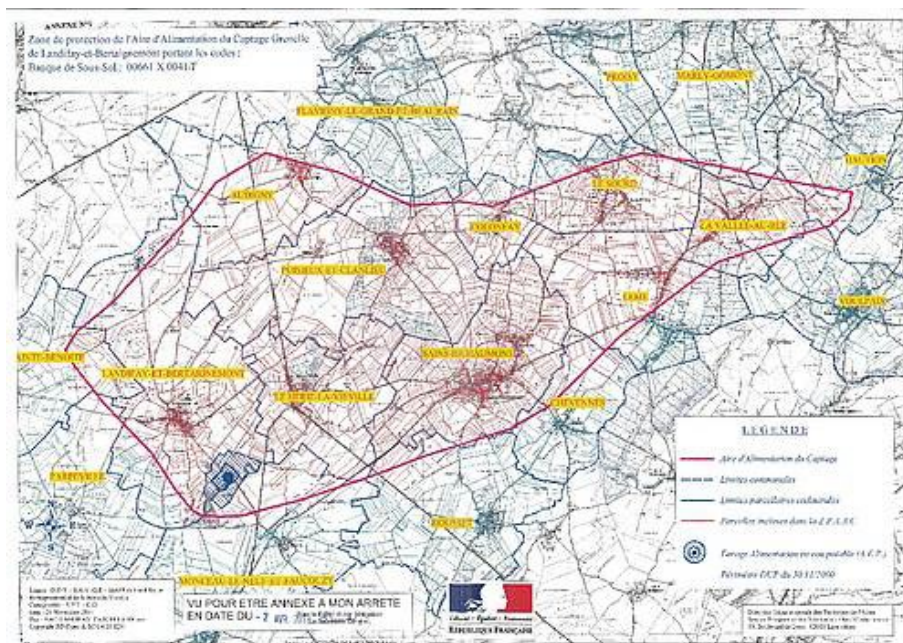
- Volume prélevé sur le captage : 1 700 000 m³
- Nombre de communes distribuées : 6
- Nombre d'habitants : 75 065

Mesures engagées par les Agriculteurs :

- 3 engagements dans le Plan Eau et Agriculture (blé et betterave)
- 2 contrats MAE

Contact
Chambre d'agriculture de l'Aisne
Lauranne GRONDIN
03 23 22 51 37

BAC de Landifay et Bertaignemont



Maîtrise d'ouvrage :

Syndicat des Eaux de Landifay et Bertaignemont

Etat d'avancement de l'étude :

L'étude est terminée depuis 2011.

Arrêté préfectoral modificatif de délimitation le 22 juin 2013

Arrêté préfectoral de programme d'action le 22 juin 2013

Caractéristiques du BAC :

- Surface totale du BAC : 8 940 ha
- Surface agricole du BAC : 8 022 ha
- Nombre d'Agriculteurs concernés : 104

Qualité des eaux :

Dernière teneur en nitrates sur eau brute : 48,6 mg/l (février 2016)

Teneur en résidus de produits phytosanitaires sur eau brute : non détectée

Caractéristiques du captage :

- Volume prélevé sur le captage : 43 000 m³
- Nombre de communes distribuées : 2
- Nombre d'habitants : 654

Mesures engagées par les Agriculteurs :

Mesure AZUR : 85 agriculteurs engagés sur le BAC

Lettres d'infos techniques bi-mensuelles

Synthèse annuelle des pratiques de fertilisation azotée

53 exploitations diagnostiquées

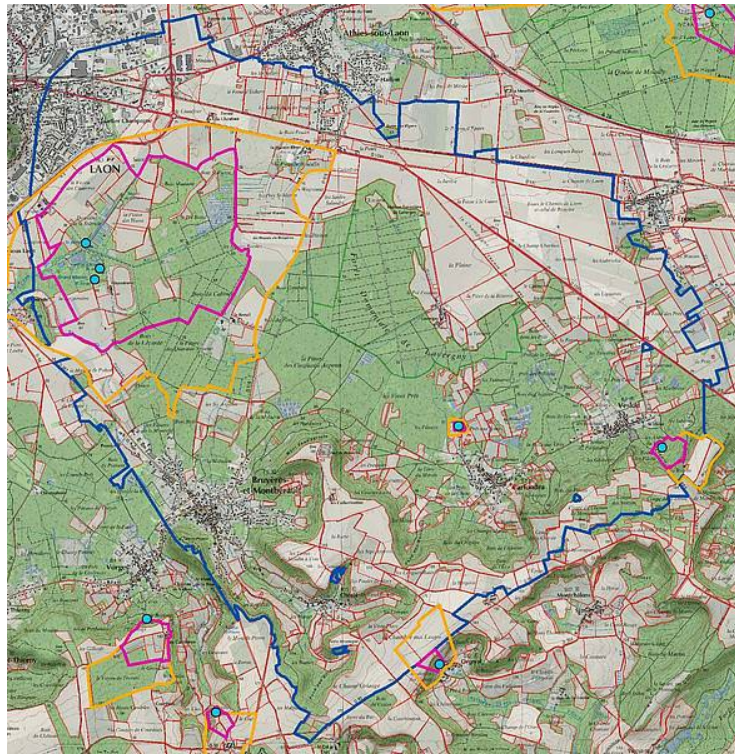
Tours de plaines sur différentes thématiques (colza, outil gestion de l'azote, désherbage mécanique,...)

Formations en hydrogéologie / sur l'azote

2 expérimentations en cours

Contact
Chambre d'agriculture de l'Aisne
Lauranne GRONDIN
03 23 22 51 37

BAC de Laon



Maîtrise d'ouvrage :

Ville de Laon

Etat d'avancement de l'étude :

L'étude s'est terminée en 2014 (Délimitation de l'aire d'alimentation du captage, caractérisation de la vulnérabilité aux pollutions, diagnostic des pressions agricoles et non agricoles)

Caractéristiques du BAC :

- Surface totale du BAC : 4 102 ha
- Surface agricole du BAC : 2 327 ha
- Nombre d'Agriculteurs concernés : 42

Qualité des eaux :

Dernière teneur en nitrates sur eau brute : 17,0 mg/l

Résidus de produits phytosanitaires décelés : Des traces d'atrazine et de déséthylatrazine ont été analysées dans les eaux de forage, à des valeurs inférieures à la limite de qualité.

Caractéristiques du captage :

- Volume d'eau prélevé sur le captage : 1 745 223 m³
- Nombre de communes distribuées : 2 (Laon et Chambry)
- Nombre d'habitants : 30 000 habitations branchées

Mesures engagées par les Agriculteurs :

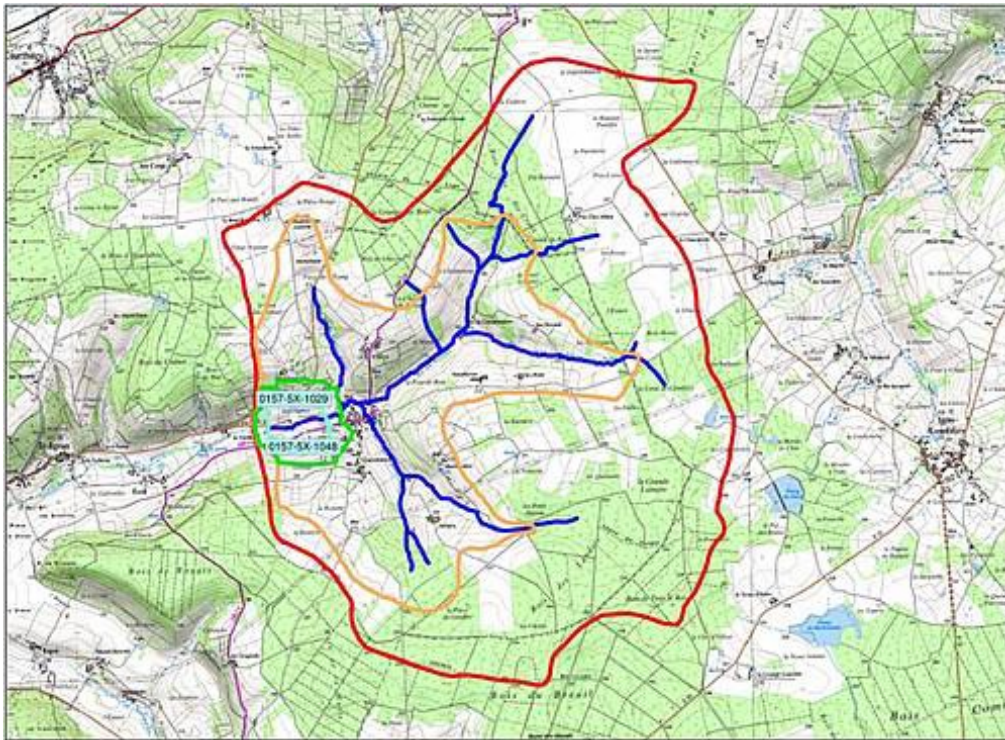
Mesure agro-environnementales

Gestion herbe : 140 ha

Haies : implantation de 125 ml

Contact
Chambre d'agriculture de l'Aisne
Lauranne GRONDIN
03 23 22 51 37

BAC de La Chapelle Mothodon



Maîtrise d'ouvrage :

Union des Services d'Eau du Sud de l'Aisne - USESA

Etat d'avancement de l'étude :

L'étude s'est terminée en 2016.

Caractéristiques du BAC :

- Surface totale du BAC : 2 077 ha
- Surface agricole du BAC : 1 069 ha
- Nombre d'Agriculteurs concernés : 19 agriculteurs, 36 viticulteurs, 11 agriculteurs - viticulteurs

Qualité des eaux :

Dernière teneur en nitrates sur eau brute : captage "pièce du chaudron" : 17,3 mg/L, captage "moulin blanc" : 19,8 mg/L (décembre 2016)

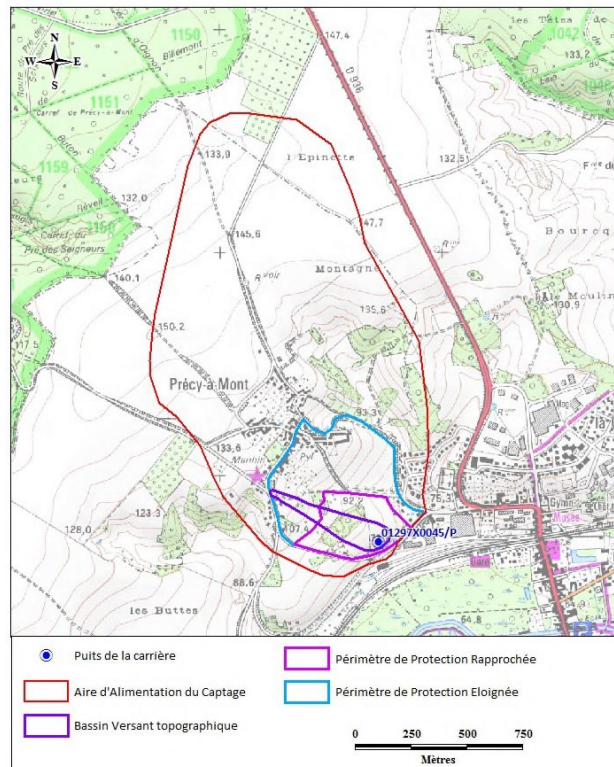
Teneur en résidus de produits phytosanitaires sur eau brute : déséthylatrazine, atrazine, atrazine désisopropyl, terbuméton déséthyl, terbuthylajine, déséthyl, norflurajon, 2,6 dichlorobenjanude, oxadixyl, benomyl, 2 hydroxyterbuthylajine. Ces produits sont aujourd'hui interdits. Les résidus sont persistants et proviennent d'épandages datant de plus de 10 ans.

Caractéristiques du captage :

- Volume d'eau prélevé sur le captage : 560 602 m³
- Nombre de communes distribuées : 11
- Nombre d'habitants : 4 179

Contact
Chambre d'agriculture de l'Aisne
Claire Alateinte
03 23 84 24 09

BAC de La Ferté Milon



Maîtrise d'ouvrage :

Union des Services d'Eau du Sud de l'Aisne - USESA

Etat d'avancement de l'étude :

Démarrage diagnostic multi-pressions 2014

Caractéristiques du BAC :

- Surface totale du BAC : 184 ha
- Surface agricole du BAC : 145 ha
- Nombre d'Agriculteurs concernés : 3

Qualité des eaux :

Dernière teneur en nitrates sur eau brute : 28.3 mg/l

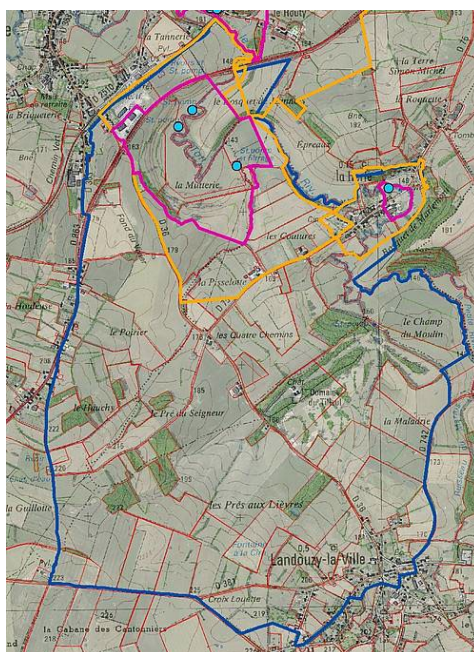
Teneur en résidus de produits phytosanitaires sur eau brute : atrazine et desethylatrazine

Caractéristiques du captage :

- Volume d'eau prélevé sur le captage : 153 658 m³
- Nombre de communes distribuées : 1
- Nombre d'habitants : 2 420

Contact
Chambre d'agriculture de l'Aisne
Claire Alateinte
03 23 84 24 09

BAC d'Origny en Th et de La Hérie



Maîtrise d'ouvrage :

SIAEP (Syndicat Intercommunal d'Approvisionnement en Eau Potable) d'Origny-en-Thiérache (rassemble 6 captages)

Etat d'avancement de l'étude :

L'étude s'est terminée.

Caractéristiques du BAC :

- Surface totale du BAC : 721 ha
- Surface agricole du BAC : 616 ha
- Nombre d'Agriculteurs concernés : 34

Qualité des eaux :

Dernière teneur en nitrates sur eau brute : 16 mg/L (Janvier 2016)

Résidus de produits phytosanitaires décelés : atrazine et déséthyl atrazine décelés en dessous des seuils en vigueur

Caractéristiques du captage :

Volume d'eau prélevé sur les captages :

- Origny et les Coutures : 150 et 40 m³/h
- La Hérie : 90 m³/h

Nombre de communes distribuées : 17

Nombre d'habitants : 8 000 habitants et 3 000 abonnés

Mesures engagées par les Agriculteurs :

Limitation de la fertilisation azotée sur prairies : 151,56 ha

Absence totale de fertilisation azotée sur prairies : 49,22 ha

Entretien des haies : 20 188 mètres linéaires

Entretien d'arbres isolés ou en alignement : 17 arbres

Restauration et entretien de plans d'eau : 25 mares

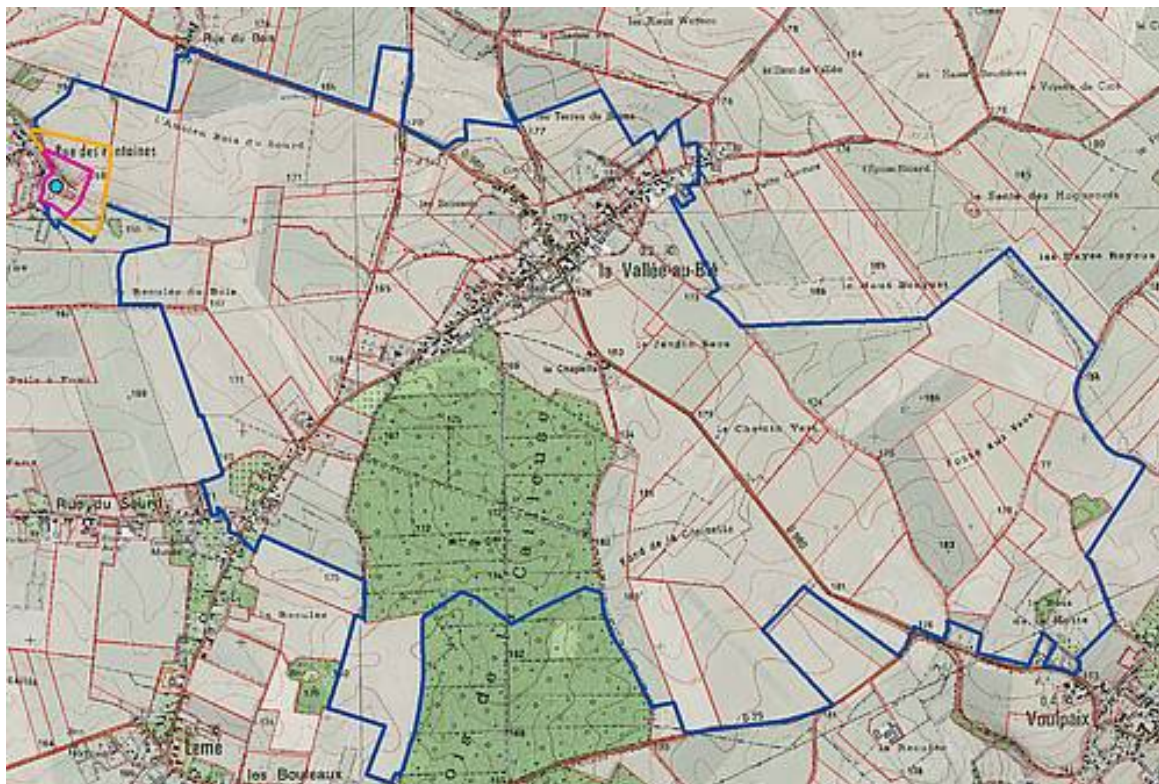
Création et entretien d'un couvert avec limitation de la fertilisation : 38,30 ha

Création et entretien d'un couvert d'intérêt faunistique et floristique : 28,82 ha

Ajustement de la pression de pâturage : 9,09 ha

Contact
Chambre d'agriculture de l'Aisne
Lauranne GRONDIN
03 23 22 51 37

BAC de le Sourd



Maîtrise d'ouvrage :

Syndicat des eaux de Le Sourd

Etat d'avancement de l'étude :

L'étude s'est terminée.

Caractéristiques du BAC :

- Surface totale du BAC : 1371 ha
- Surface agricole du BAC : 1165 ha (approximatif)
- Nombre d'Agriculteurs concernés : 54 agriculteurs pour 50 exploitations dont 5 sièges situés sur le bac

Qualité des eaux :

Dernière teneur en nitrates sur eau brute : 42,6 mg/L

Résidus de produits phytosanitaires décelés : traces d'atrazine et de déséthyl – atrazine (sous les valeurs réglementaires)

Caractéristiques du captage :

Volume d'eau prélevé sur le captage : 100 740m³ annuels en moyenne (276 m³/j)

Nombre de communes distribuées : 5 (Haution, La Vallée au Blé, Le Sourd, Lemé, Voulpaix)

Nombre d'habitants : 1500

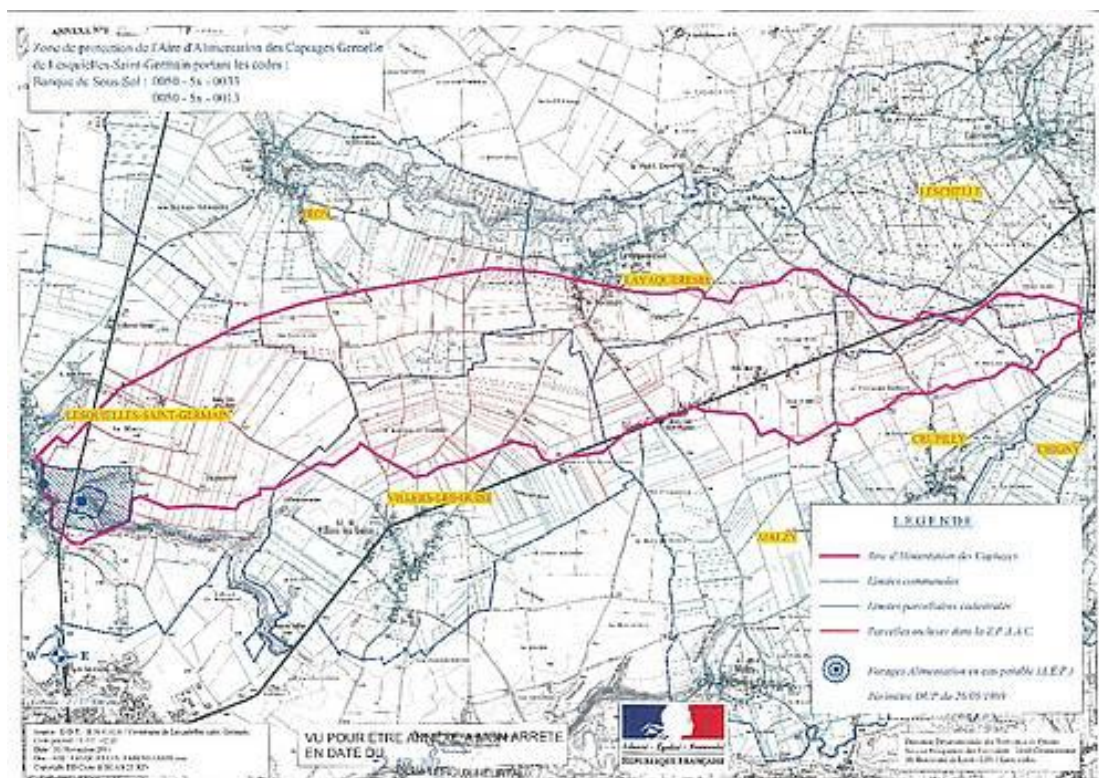
Mesures engagées par les Agriculteurs :

MAE signée en 2013 (première année d'ouverture du territoire) : Entretien d'arbres isolés ou en alignement : 40 arbres ; Entretien de haies : 1050.5 mètres linéaires

AZUR : des agriculteurs situés à la fois sur le bac de Le Sourd et un des bac Grenelle proche sont engagés dans la mesure AZUR

Contact
Chambre d'agriculture de l'Aisne
Lauranne GRONDIN
03 23 22 51 37

BAC de Lesquielles St Germain



Maîtrise d'ouvrage :

Mairie de Lesquielles Saint Germain

Etat d'avancement de l'étude :

L'étude est terminée depuis 2012.

Plan d'actions en cours de validation.

Arrêté préfectoral modificatif de délimitation du
2/04/12.

Caractéristiques du BAC :

- Surface totale du BAC : 1 536 ha
- Surface agricole du BAC : 1 414 ha
- Nombre d'Agriculteurs concernés : 42

Qualité des eaux :

Dernière teneur en nitrates sur eau brute : 44,4 mg/l

Teneur en résidus de produits phytosanitaires sur
eau brute : traces de bentazone

Caractéristiques du captage :

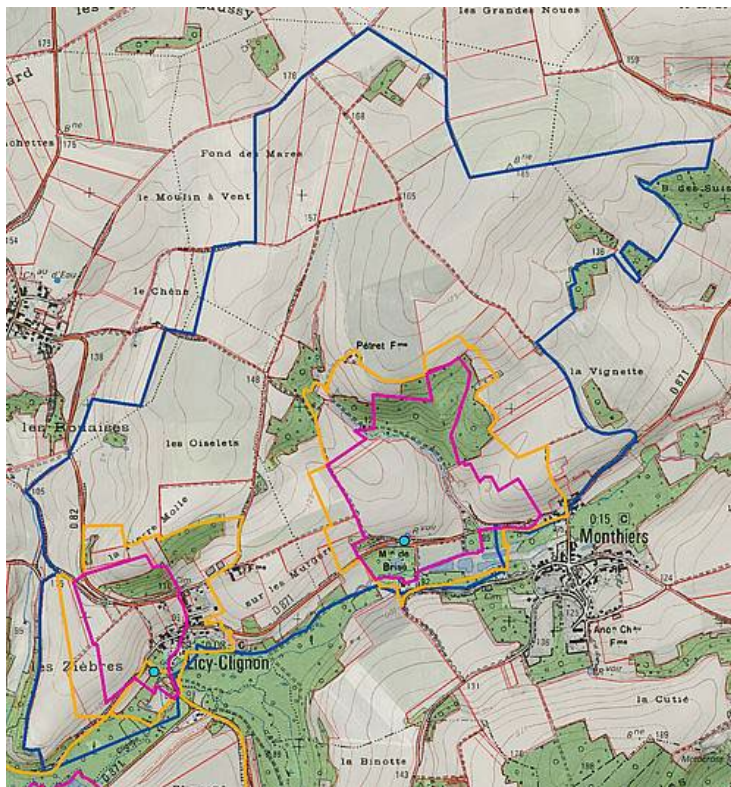
- Volume prélevé sur le captage : -
- Nombre de communes distribuées : 1
- Nombre d'habitants : 888

Mesures engagées par les Agriculteurs :

Mesures AZUR : 35 agriculteurs engagés sur le BAC

Contact
Chambre d'agriculture de l'Aisne
Lauranne GRONDIN
03 23 22 51 37

BAC de Licy Clignon Monthiers



Maîtrise d'ouvrage :

Union des Services d'Eau du Sud de l'Aisne - USESA

Etat d'avancement de l'étude :

L'étude s'est terminée en 2013.

Caractéristiques du BAC :

- Surface totale du BAC : 538 ha
- Surface agricole du BAC : 465 ha
- Nombre d'Agriculteurs concernés : 11

Qualité des eaux :

Dernière teneur en nitrates sur eau brute Licy-Clignon : 38,6 mg/l (Décembre 2016)

Dernière teneur en nitrates sur eau brute Monthiers : 33 mg/l (Décembre 2016)

Teneur en résidus de produits phytosanitaires sur eau brute atrazine, desethylatrazine, déséthyl déisopropyl, clomazone, diméthachlore

Caractéristiques du captage :

- Volume prélevé sur le captage : 89 506 m³ sur Licy-Clignon et 104 707 m³ sur Monthiers (Chiffres de 2012)
- Nombre de communes distribuées : 23
- Nombre d'habitants : 6 175

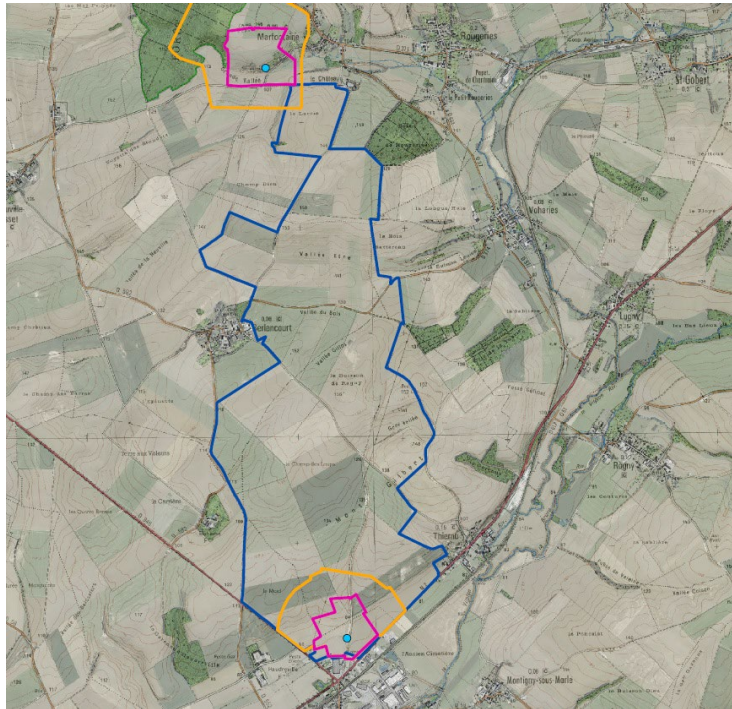
Mesures engagées par les Agriculteurs :

Contrat Azote : 7 agriculteurs engagés sur le BAC

Synthèse annuelle des pratiques de fertilisation azotée

Contact
Chambre d'agriculture de l'Aisne
Claire Alateinte
03 23 84 24 09

BAC de Marle



Maîtrise d'ouvrage :

Mairie de Marle

Etat d'avancement de l'étude :

L'étude terminée depuis 2012.

Caractéristiques du BAC :

- Surface totale du BAC : 585 ha
- Surface agricole du BAC : 573 ha
- Nombre d'Agriculteurs concernés : 12

Qualité des eaux :

Dernière teneur en nitrates sur eau brute : 43,8 mg/l

Résidus de produits phytosanitaires décelés :
atrazine et dérivés (inférieur à 0,1 mg/l)

Caractéristiques du captage :

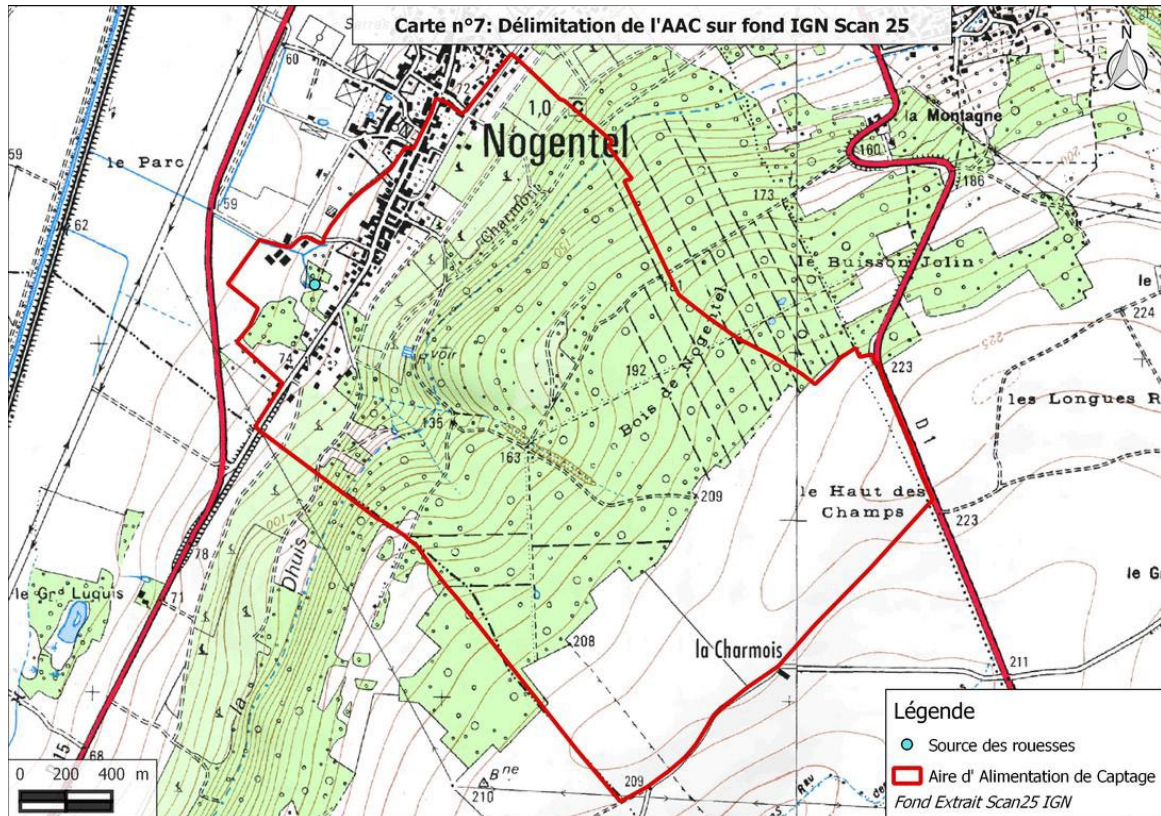
- Volume d'eau prélevé sur le captage : 196 000 m³
- Nombre de communes distribuées : 1
- Nombre d'habitants : 2 400 habitations branchées

Mesures engagées par les Agriculteurs :

Tous les agriculteurs sont engagés dans la mesure AZUR depuis 2013 sur la totalité de la surface du BAC.

Contact
Chambre d'agriculture de l'Aisne
Lauranne GRONDIN
03 23 22 51 37

BAC de Nogentel



Maîtrise d'ouvrage :

Commune de Nogentel et Communauté d'Agglomération de la Région de Château-Thierry

Etat d'avancement de l'étude :

La délimitation du bassin hydrogéologie est terminée. Le diagnostic de territoire et la conception du plan d'action par volet est en cours.

Caractéristiques du BAC :

- Surface totale du BAC : 215 ha
- Surface agricole du BAC : 80 ha
- Nombre d'Agriculteurs concernés : 5 agriculteurs et 15 viticulteurs

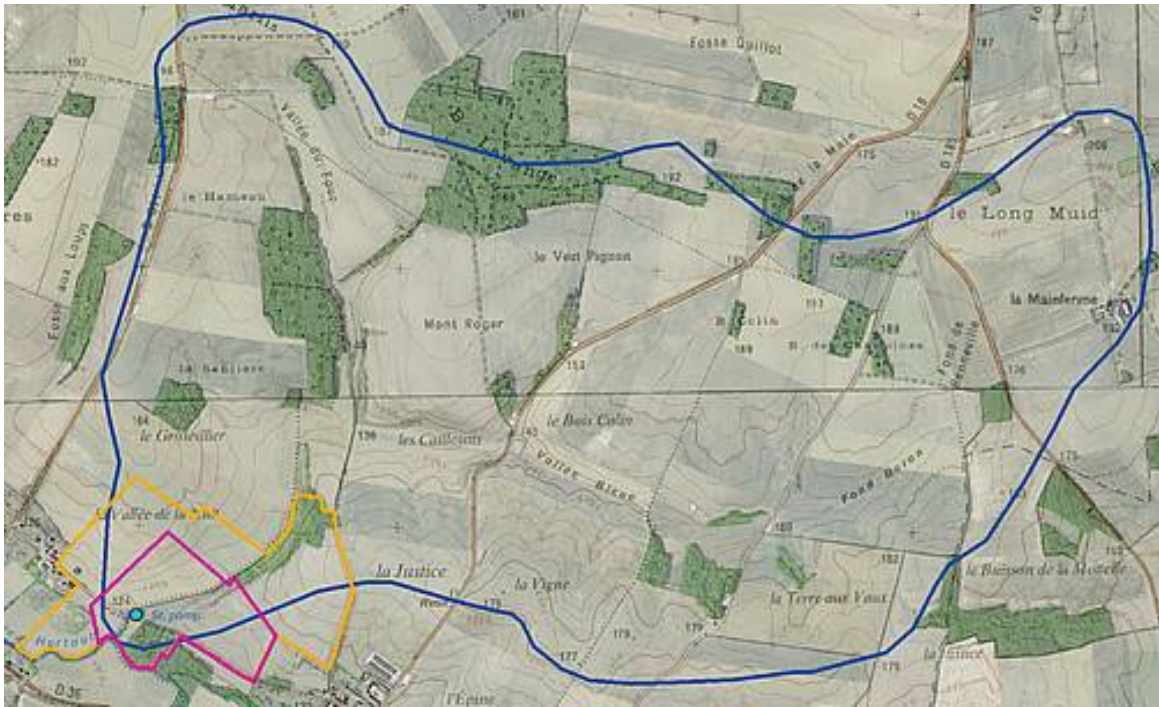
Qualité des eaux :

Dernière teneur en nitrates sur eau brute : 17,8 mg/L (juin 2017)

Résidus de produits phytosanitaires sur eau brute : terbuthylazine, terbumeton, oxadixyl, norflurazon

Contact
Chambre d'agriculture de l'Aisne
Lauranne GRONDIN
03 23 22 51 37

BAC de Noircourt



Maîtrise d'ouvrage :

Syndicat des eaux de la Vallée du Hurtaut

Etat d'avancement de l'étude :

Etude terminée

Caractéristiques du BAC :

- Surface totale du BAC : 700 ha
- Nombre d'Agriculteurs concernés : 29

Qualité des eaux :

Dernière teneur en nitrates sur eau brute : 42,6 mg/l
(octobre 2015)

Résidus de produits phytosanitaires décelés :
atrazine et déséthyl atrazine

Caractéristiques du captage :

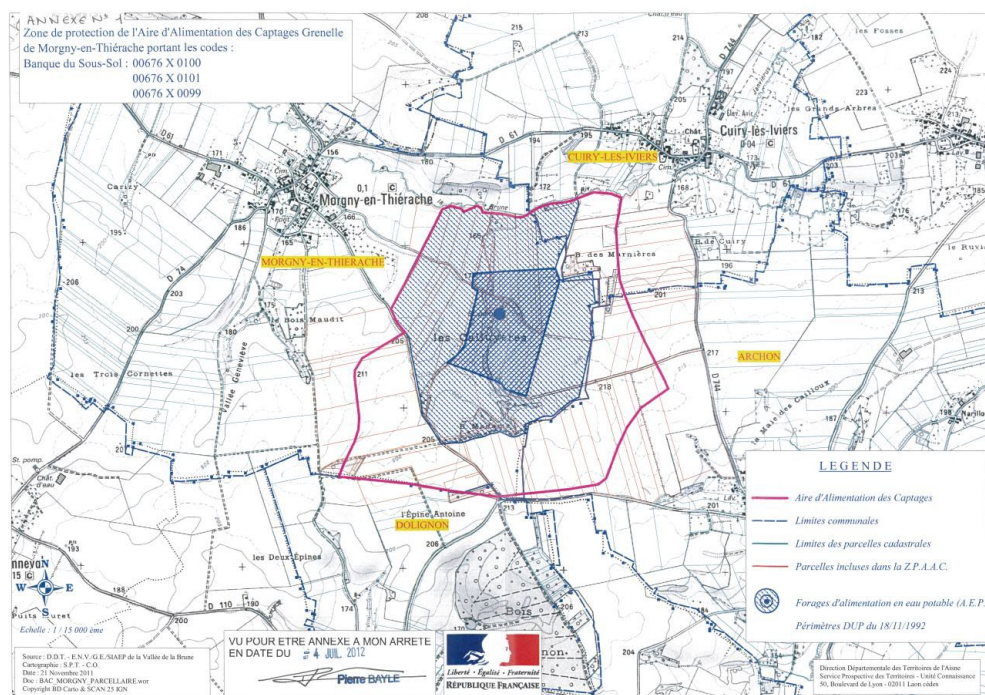
Volume d'eau prélevé sur le captage : 40 000m³
(annuel) pour 28 000 m³ facturés

Nombre de communes distribuées : 3 (Berlise,
Noircourt, Montloué)

Nombre d'habitants : 390 habitants au total et 220
abonnés

Contact
Chambre d'agriculture de l'Aisne
Lauranne GRONDIN
03 23 22 51 37

BAC de Morgny en Thiérache



Maîtrise d'ouvrage :

Syndicat des eaux de la vallée de la Brune

Etat d'avancement de l'étude :

L'étude s'est terminée en 2012

Arrêté préfectoral modificatif de délimitation du 2 avril 2012

Caractéristiques du BAC :

- Surface totale du BAC : 267
- Surface agricole du BAC : 267
- Nombre d'Agriculteurs concernés : 23

Qualité des eaux :

Dernière teneur en nitrates sur eau brute : 44,2 mg/l (octobre 2015)

Teneur en résidus de produits phytosanitaires sur eau brute : atrazine, desethylatrazine et chlortoluron

Caractéristiques du captage :

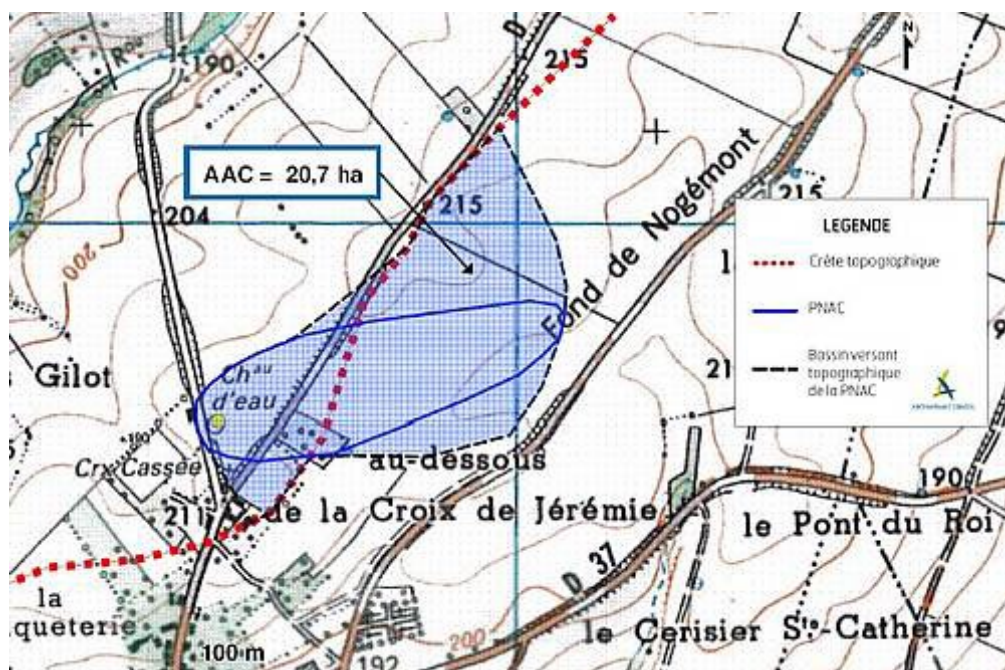
- Volume prélevé sur le captage : 185 000 m³
- Nombre de communes distribuées : 10
- Nombre d'habitants desservis : 1 490

Mesures engagées par les Agriculteurs :

Mesures AZUR : 13 agriculteurs engagés sur le BAC

Contact
Chambre d'agriculture de l'Aisne
Lauranne GRONDIN
03 23 22 51 37

BAC de Plomion



Maîtrise d'ouvrage :

Commune de Plomion

Etat d'avancement de l'étude :

Etude terminée

Caractéristiques du BAC :

- Surface totale du BAC : 157.6 ha dont 20.7 ha d'infiltration préférentielle des eaux
- Nombre d'Agriculteurs concernés : 18

Qualité des eaux :

Surface totale du BAC : 157.6 ha dont 20.7 ha d'infiltration préférentielle des eaux

Nombre d'Agriculteurs concernés : 18

Caractéristiques du captage :

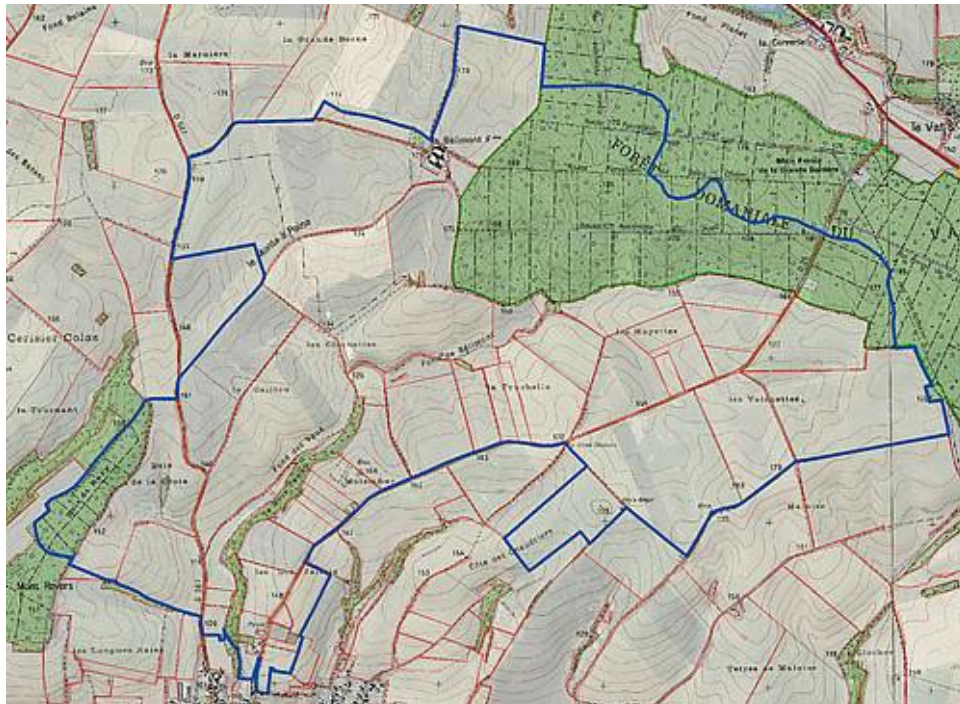
Volume d'eau prélevé sur le captage : 12 000 m³
(volume moyen annuel sur les années 2012 à 2015)

Nombre de communes distribuées : 1 (Plomion)
(alimentation de la commune assurée à 30% par le puits communal et à 70% par le Syndicat d'Eau d'Origine en Thiérache)

Nombre d'habitants : 500 habitants

Contact
Chambre d'agriculture de l'Aisne
Lauranne GRONDIN
03 23 22 51 37

BAC de Tavaux



Maîtrise d'ouvrage :

Mairie de Tavaux et Ponséricourt - Syndicat des eaux de la Serre Amont

Etat d'avancement de l'étude :

L'étude terminée en mars 2014

Caractéristiques du BAC :

- Surface totale du BAC : 921 ha
- Surface agricole du BAC : 675 ha
- Nombre d'Agriculteurs concernés : 16

Qualité des eaux :

Dernière teneur en nitrates sur eau brute : 25 mg/l

Résidus de produits phytosanitaires décelés :
atrazine et dérivés (inférieur à 0,1 mg/l)

Caractéristiques du captage :

Volume d'eau prélevé sur le captage : 46 000 m³

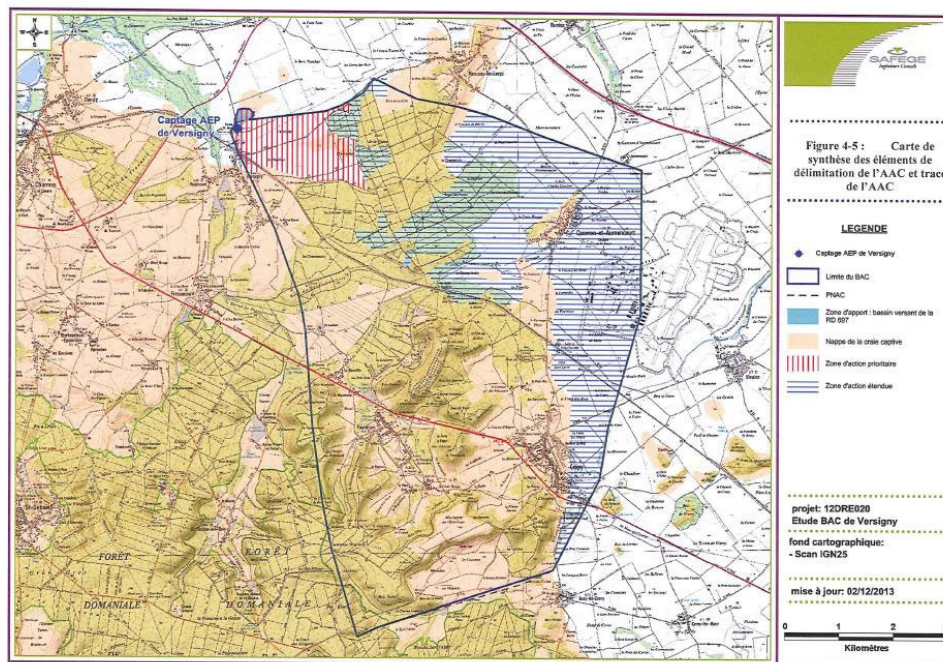
Nombre de communes distribuées : 1

Nombre d'habitants : 590 habitations branchées

Nombre d'abonnés : 291

Contact
Chambre d'agriculture de l'Aisne
Lauranne GRONDIN
03 23 22 51 37

BAC de Versigny



Maîtrise d'ouvrage :

Syndicat d'alimentation en eau potable de Versigny

Etat d'avancement de l'étude :

Etude terminée en 2014.

Caractéristiques du BAC :

- Surface totale du BAC : 5 212 ha dont 240 ha en zone prioritaire
- Surface agricole du BAC : 2 200 ha dont 234 ha en zone prioritaire
- Nombre d'Agriculteurs concernés : 48 dont 16 en zone prioritaire

Qualité des eaux :

Dernière teneur en nitrates sur eau brute : 38 mg/l

Résidus de produits phytosanitaires décelés : -

Caractéristiques du captage :

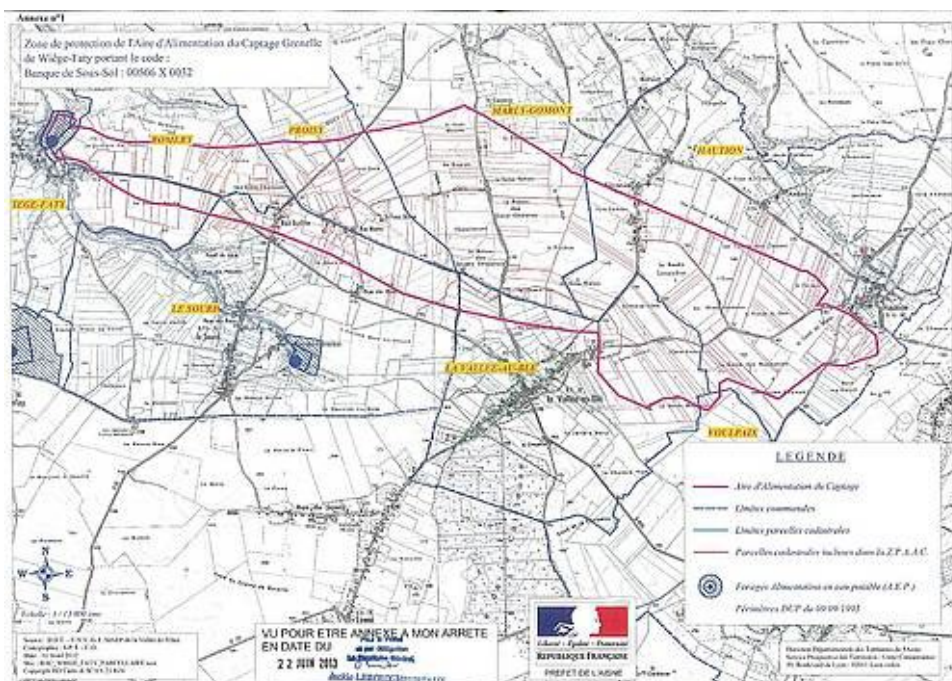
Volume d'eau prélevé sur le captage : 35 000 m³

Nombre de communes distribuées : 3 (Fressancourt, Rogécourt et Versigny)

Nombre d'habitants : 772

Contact
Chambre d'agriculture de l'Aisne
Lauranne GRONDIN
03 23 22 51 37

BAC de Wiège Faty



Maîtrise d'ouvrage :

Syndicat des eaux de la Vallée de l'Oise

Etat d'avancement de l'étude :

L'étude s'est terminée en 2013.

Arrêté préfectoral modificatif de délimitation du 22 juin 2013

Plan d'actions validé, arrêté préfectoral signé le 1er mars 2016

Caractéristiques du BAC :

- Surface totale du BAC : 15337
- Surface agricole du BAC : 1337
- Nombre d'Agriculteurs concernés : 60

Qualité des eaux :

Dernière teneur en nitrates sur eau brute : 47,1 mg/l (Février 2016)

Teneur en résidus de produits phytosanitaires sur eau brute atrazine, desethylatrazine

Caractéristiques du captage :

- Volume prélevé sur le captage : 200 000 m³
- Nombre de communes distribuées : 10
- Nombre d'habitants : 1490

Mesures engagées par les Agriculteurs :

Mesure AZUR : 40 agriculteurs engagés sur le BAC

Contact
Chambre d'agriculture de l'Aisne
Lauranne GRONDIN
03 23 22 51 37