



Date : 13/10/2023

## Herbophyl'hebdo : Fauche et pâturage, ça continue !

Les conditions favorables à la pousse de l'herbe continuent, avec une moyenne régionale de 31 kg de matière sèche.

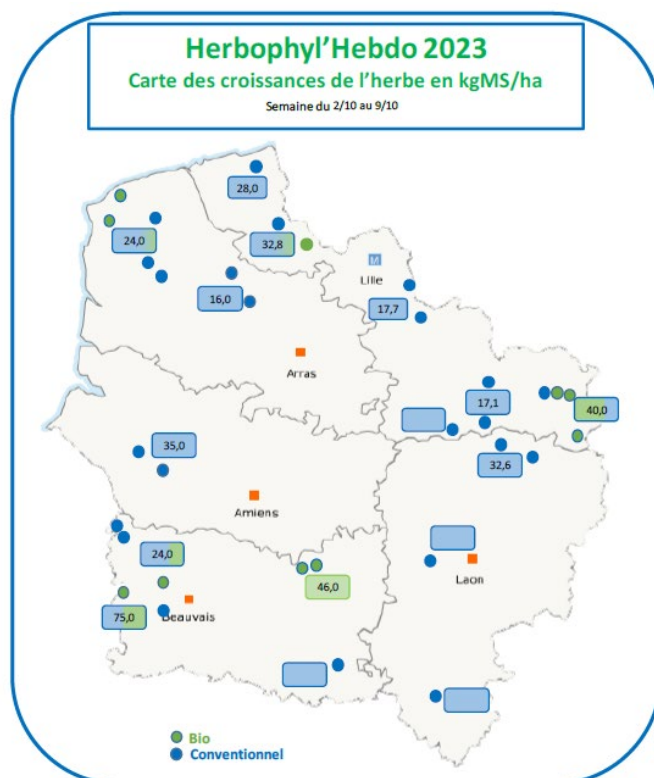
Il faut cependant noter que les pousses d'automne sont similaires à celles de 2021 et 2022. La portance permet toujours des conditions de pâturage favorables.

Les chantiers d'épandage d'effluents d'élevage et notamment le lisier dans le mois réglementaire à venir (jusqu'au 15 novembre) risque d'entraîner une pousse importante hivernale si les conditions climatiques se maintiennent.

Si tel était le cas, il faudra envisager une consommation de ce surplus à partir de décembre.

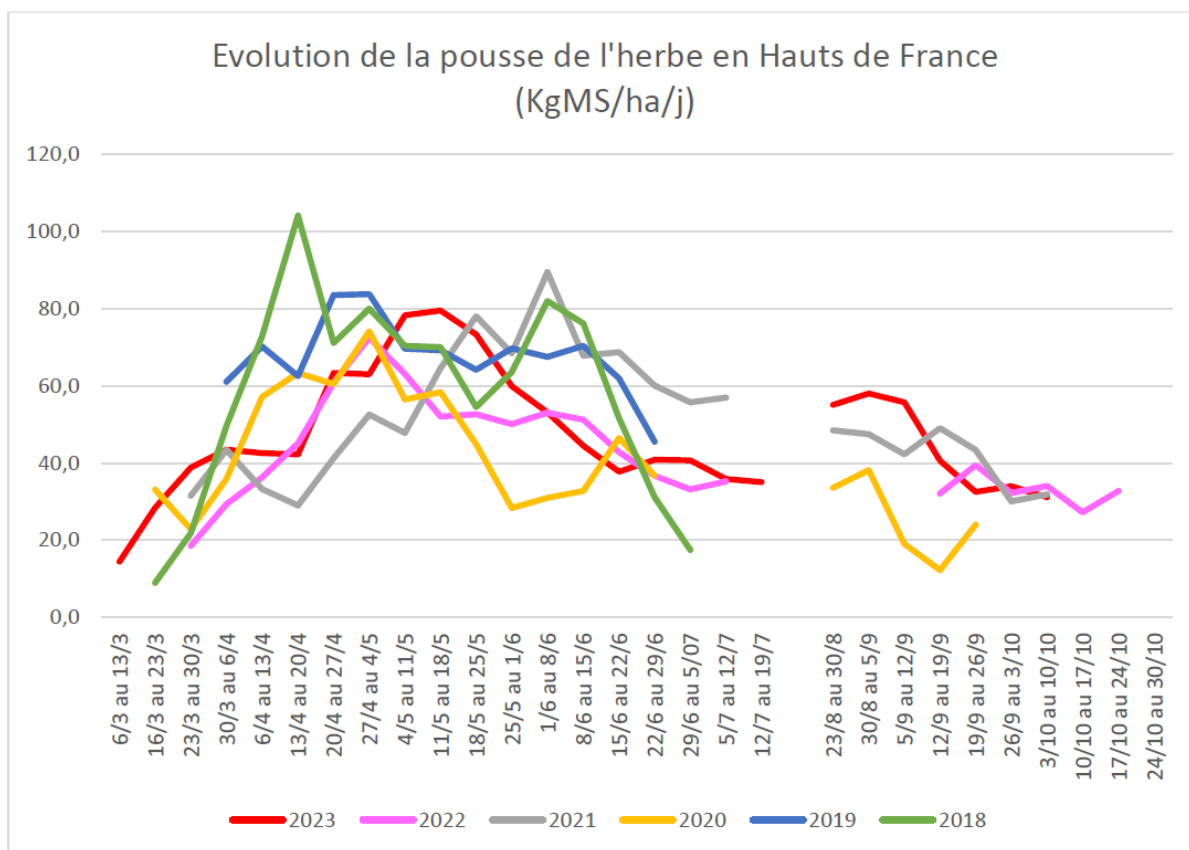
Vous êtes de plus en plus nombreux à préférer un semis de méteil plutôt que le Ray-grass interculture devant maïs. Les raisons agronomiques sont évidentes : moins de consommation d'eau, moins d'azote...

Cependant, les valeurs alimentaires du méteil sont moins intéressantes que le ray-grass. Il faut donc bien raisonner au niveau des objectifs de distribution.



Chambres d'Agriculture des Hauts de France

[www.hautsdefrance.chambres-agriculture.fr](http://www.hautsdefrance.chambres-agriculture.fr)



### Les Herbophyles

<b>Chambre d'agriculture</b>	Aisne	Leborgne Gaëtan	06 18 51 01 54
	Oise	Récopé Christelle	06 73 74 33 61
	Somme	Leroy Claire	06 86 37 56 68
	Nord	Dewilde Quentin	06 42 59 01 11
	Pas-de-Calais	Pruvost Olivier	06 85 08 60 45
<b>Avenir Conseil Elevage</b>	Nord	Gruener Sophie	06 84 95 94 39
	Picardie	Lejeune Raphaël	06 85 50 81 91
<b>SEENOREST</b>	Pas-de-Calais	Bocquillon Jérémie	06 71 92 52 10



Chambres d'Agriculture des Hauts de France

[www.hautsdefrance.chambres-agriculture.fr](http://www.hautsdefrance.chambres-agriculture.fr)