

Date : 09/05/2023

Attention au gaspillage !

Cette semaine, la pousse de l'herbe se situe à 79 kg de MS/ha/jour, contre 63 la semaine dernière.

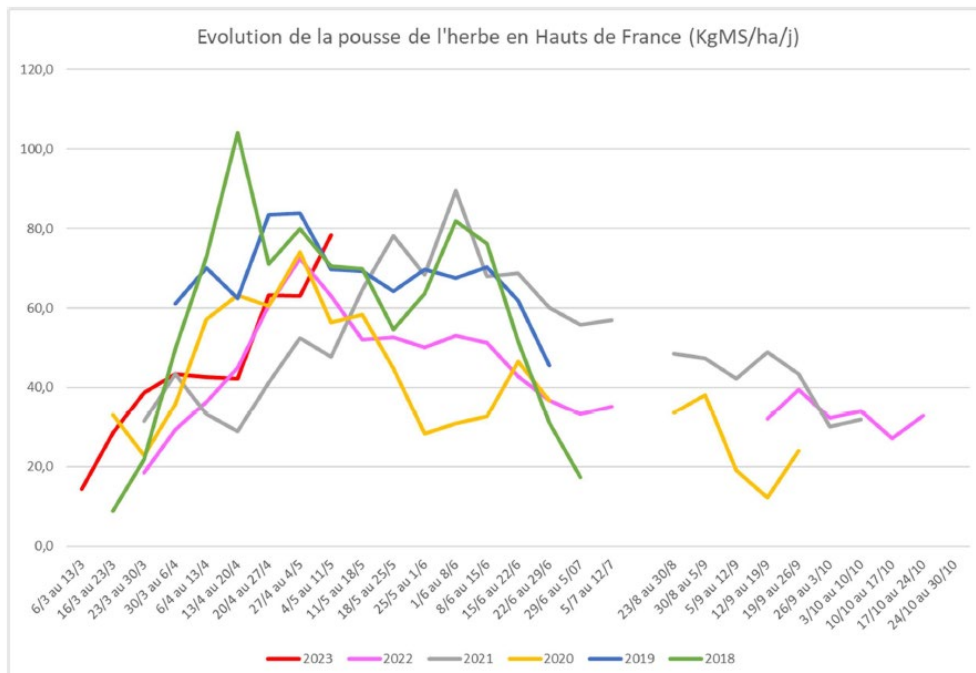
La douceur des températures de la semaine passée explique une augmentation de cette pousse. En effet, d'après la courbe, on peut voir que celle-ci s'est fortement accentuée, nous obligeant à devoir prendre des dispositions pour limiter le gaspillage.

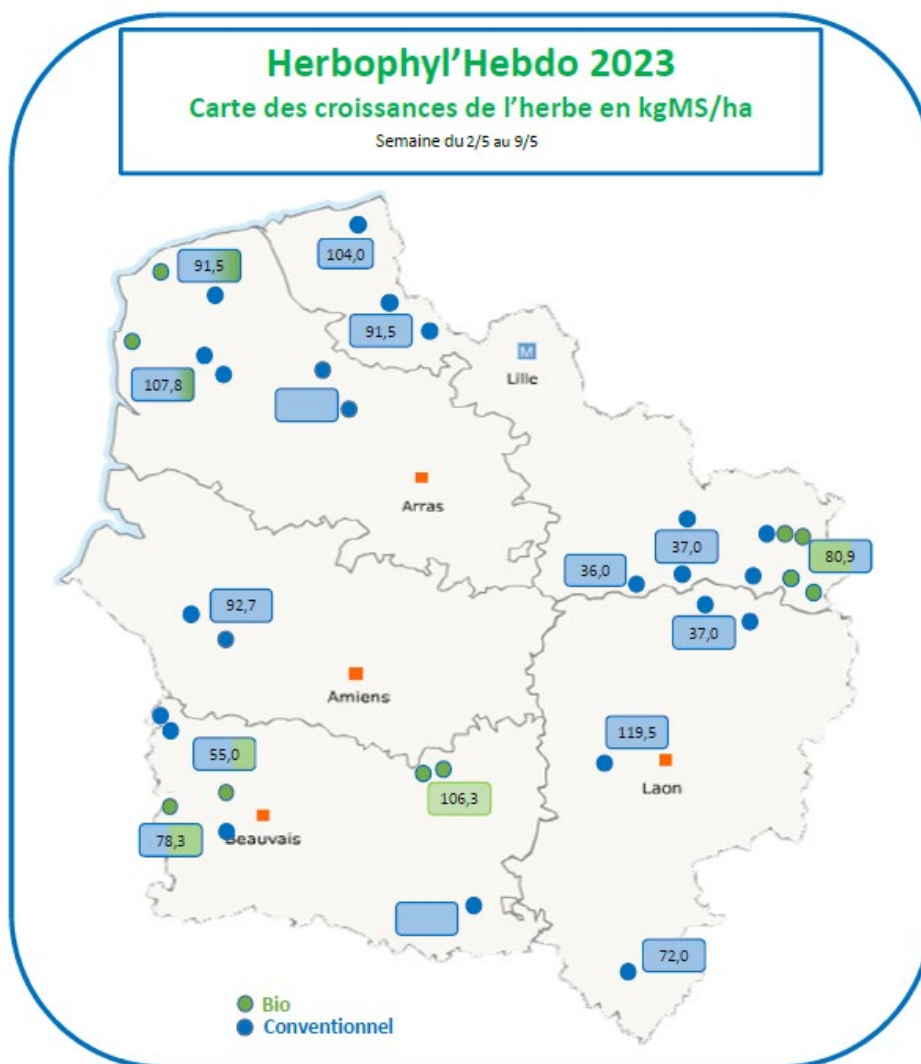
Or, sur certaines zones où la pluie a continué de tomber, la portance continue à se détériorer.

Face à une météo incertaine, nous pouvons réfléchir à plusieurs solutions :

- Réaliser du pâturage au fil pour limiter le gaspillage et faucher ensuite le reste si les conditions météo le permettent
- Prévoir plus de surfaces de fauche pour refaire des stocks : dans l'attente d'une météo plus favorable, le fourrage sera récolté à un stade plus avancé avec des valeurs alimentaires plus faibles, mais à rendement plus élevé, destiné à nourrir des animaux à besoins modérés (génisses, vaches allaitantes...)

Les premières fauches récoltées les semaines précédentes ont présenté deux cas de figure : Il y a ceux qui ont récolté sur peu de jours, lorsque les orages localisés ont menacé, le fourrage récolté ne dépasse pas 25% de matière sèche. D'autres ont réussi à récolter sur 3-4 jours en bonne conditions de séchages atteignant plus de 30 à 35% de matière sèche, stade atteint pour une conservation plus optimisée.





Les Herbophyles

Chambre d'agriculture	Aisne	Leborgne Gaëtan	06 18 51 01 54
	Oise	Récopé Christelle	06 73 74 33 61
	Somme	Leroy Claire	06 86 37 56 68
	Nord	Dewilde Quentin	06 42 59 01 11
	Pas-de-Calais	Pruvost Olivier	06 85 08 60 45

Avenir Conseil Elevage SEENOREST	Nord	Gruener Sophie	06 84 95 94 39
	Picardie	Lejeune Raphaël	06 85 50 81 91
	Pas-de-Calais	Bocquillon Jérémie	06 71 92 52 10



Chambres d'Agriculture des Hauts de France

www.hautsdefrance.chambres-agriculture.fr