



Date : 03/05/2023

Les faucheuses sont sorties !

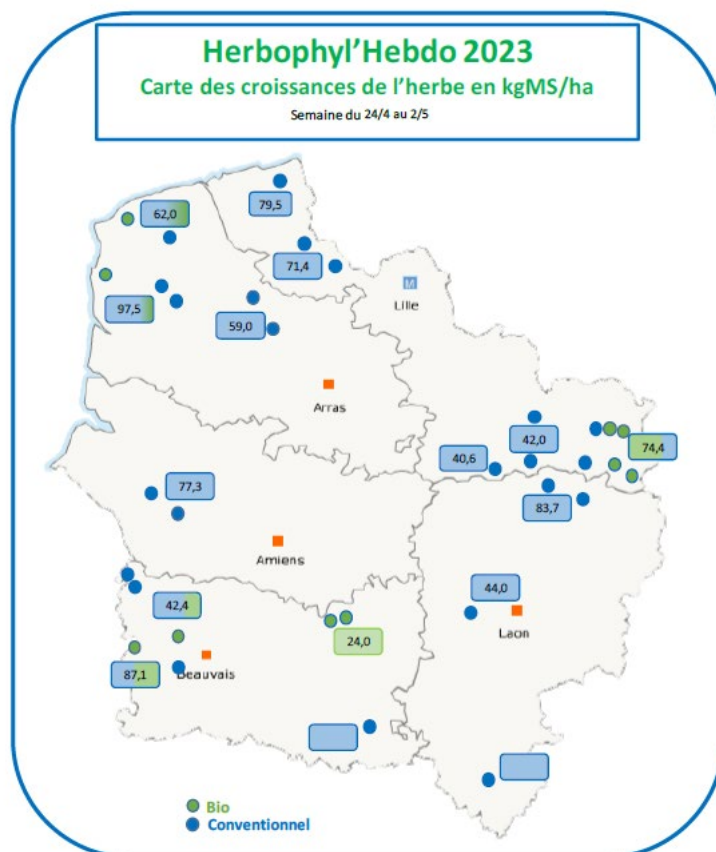
Cette semaine, la pousse de l'herbe affiche une valeur moyenne de 63 kg de MS/ha/jour. Les pousses sont hétérogènes entre les parcelles suivant le mode d'exploitation. En termes de cumul de températures, on maintient toujours notre semaine de retard par rapport au printemps 2022. Nous avons l'impression de revivre le printemps 2016, humide et frais...

Avesnois, Thiérache et pays de Bray, les portances de sol peuvent être limitées. Nous observons par endroit de l'eau résiduelle en surface. Les notions de Chargement et d'adaptation au pâturage sont primordiales pour ne pas détériorer le couvert.

Les premières fauches très précoces d'il y a quinze jours se caractérisent d'excellente qualité. Pour être pâturable, il manque encore de densité au pied, qui devrait arriver la hausse des températures.

En ce début de mai, les faucheuses ont gagné les pâtures. Les parcelles à cibler sont principalement celles qui sont épiées si on vise la qualité alimentaire du fourrage. Il faut profiter des courtes fenêtres clémentes de météo pour y aller.

Point de vigilance sur les chantiers de récolte : Pour assurer un fanage efficace (30 à 35 % de MS), il faut répartir un maximum le fourrage sur la largeur de coupe, ou réaliser un fanage derrière la faucheuse.





Les Herbophyles

Chambre d'agriculture	Aisne	Leborgne Gaëtan	06 18 51 01 54
	Oise	Récopé Christelle	06 73 74 33 61
	Somme	Leroy Claire	06 86 37 56 68
	Nord	Dewilde Quentin	06 42 59 01 11
	Pas-de-Calais	Pruvost Olivier	06 85 08 60 45

Avenir Conseil Elevage SEENOREST	Nord	Gruener Sophie	06 84 95 94 39
	Picardie	Lejeune Raphaël	06 85 50 81 91
	Pas-de-Calais	Bocquillon Jérémie	06 71 92 52 10



Chambres d'Agriculture des Hauts de France

www.hautsdefrance.chambres-agriculture.fr