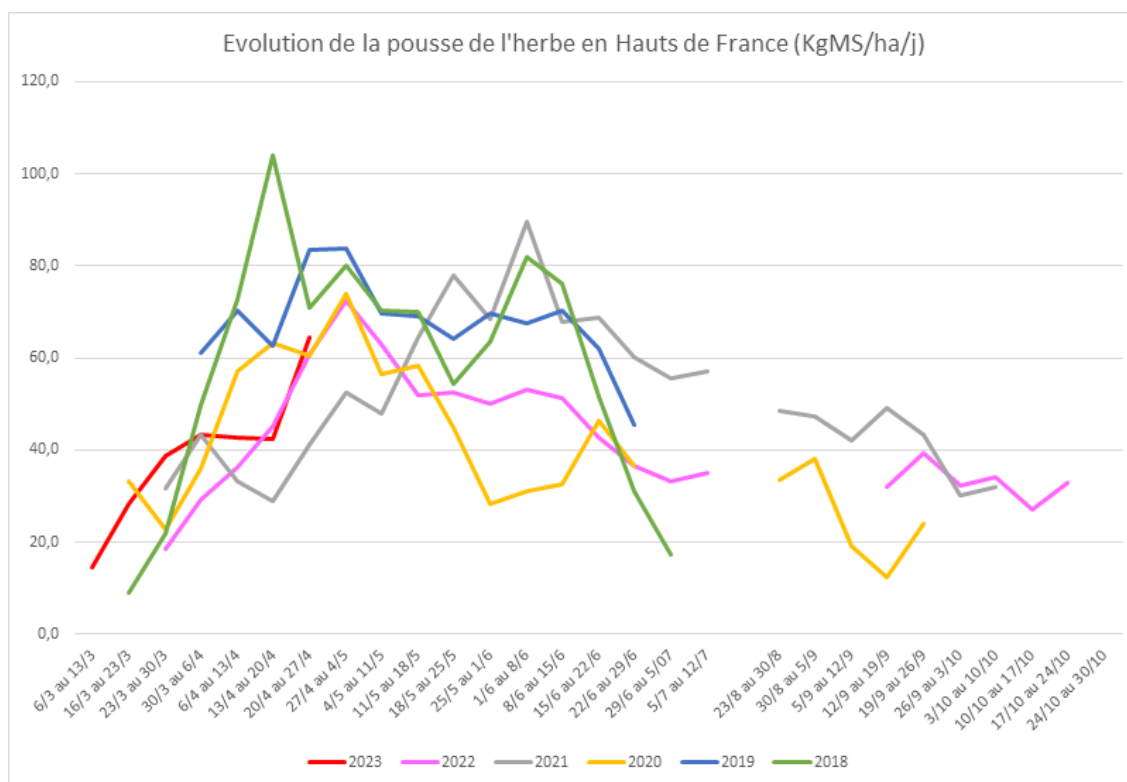




## Une belle pousse... Difficile à valoriser !



Cette semaine, suite aux conditions météorologiques plus clémentes, les pousses de l'herbe montrent une nette évolution avec une valeur moyenne de 75 kg de MS/ha/jour. Certaines parcelles dépassent même les 100 kg de MS/ha/jour.

Les sommes de températures restent dans la normale, sauf pour l'avesnois. Actuellement entre 546 et 691°Cj. Dans certaines zones, la pluviométrie relance des problèmes de portance très limitante, voire qui se dégrade, pouvant aller jusqu'au retour des animaux au bâtiment.

Dans d'autres cas, le stock d'herbe sur pied commence à devenir conséquent, la mise à l'herbe des animaux, si les conditions de portance sont bonnes, doit démarrer si ce n'est pas encore fait.

Faites le point sur vos stocks d'herbe disponibles pour déterminer la conduite à tenir ces prochains jours. À partir de la hauteur d'herbe valorisable (hauteur d'entrée – hauteur sortie) et du niveau d'ingestion, on peut déterminer des jours d'avances. L'objectif étant d'avoir 15 à 20 jours à cette

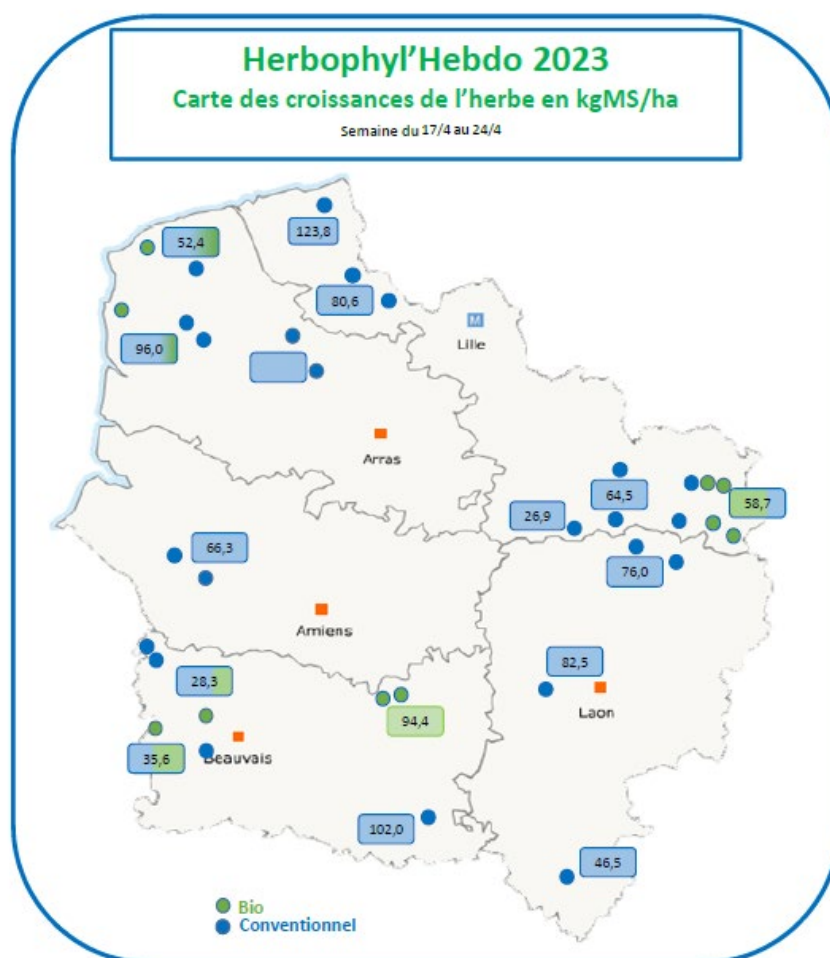
époque, selon le cas, on accélère ou ralentira la consommation d'herbe en jouant sur l'auge, ou les parcelles à débrayer.

Le tableau ci-dessous, vous permet d'adapter au plus juste votre complémentation à l'auge, selon la surface disponible par vaches, et la pousse moyenne.

POUSSE DE L'HERBE	ARES /VL								
	20 Ares/VL	30 Ares/VL	40 Ares/VL	50 Ares/VL	60 Ares/VL	70 Ares/VL	80 Ares/VL	90 Ares/VL	
20 Kg MS/Ha	13,0	11,0	9,0	7,0	5,0	3,0	1,0		
30 Kg MS/Ha	11,0	8,0	5,0	2,0					
40 Kg MS/Ha	9,0	5,0	1,0						
50 Kg MS/Ha	7,0	2,0							
60 Kg MS/Ha	5,0								
70 Kg MS/Ha	3,0								
80 Kg MS/Ha	1,0								

Focus sur les 1ères Récoltes....

Les quelques jours de « beau temps » de la semaine passée, ont permis de réaliser les premières récoltes d'ensilage ou enrubannage. Pour les dérobées de Ray gras, les rendements s'annoncent favorables, proche de 4 TMS/ ha. En prairies Temporaires, et naturelles, les rendements se situent entre 2 et 3 TMS.



<b>Chambre d'agriculture</b>	<b>Aisne</b>	Leborgne Gaëtan	06 18 51 01 54
	<b>Oise</b>	Récopé Christelle	06 73 74 33 61
	<b>Somme</b>	Leroy Claire	06 86 37 56 68
	<b>Nord</b>	Dewilde Quentin	06 42 59 01 11
	<b>Pas-de-Calais</b>	Pruvost Olivier	06 85 08 60 45

<b>Avenir Conseil Elevage SEENOREST</b>	<b>Nord</b>	Gruener Sophie	06 84 95 94 39
	<b>Picardie</b>	Lejeune Raphaël	06 85 50 81 91
	<b>Pas-de-Calais</b>	Bocquillon Jérémie	06 71 92 52 10