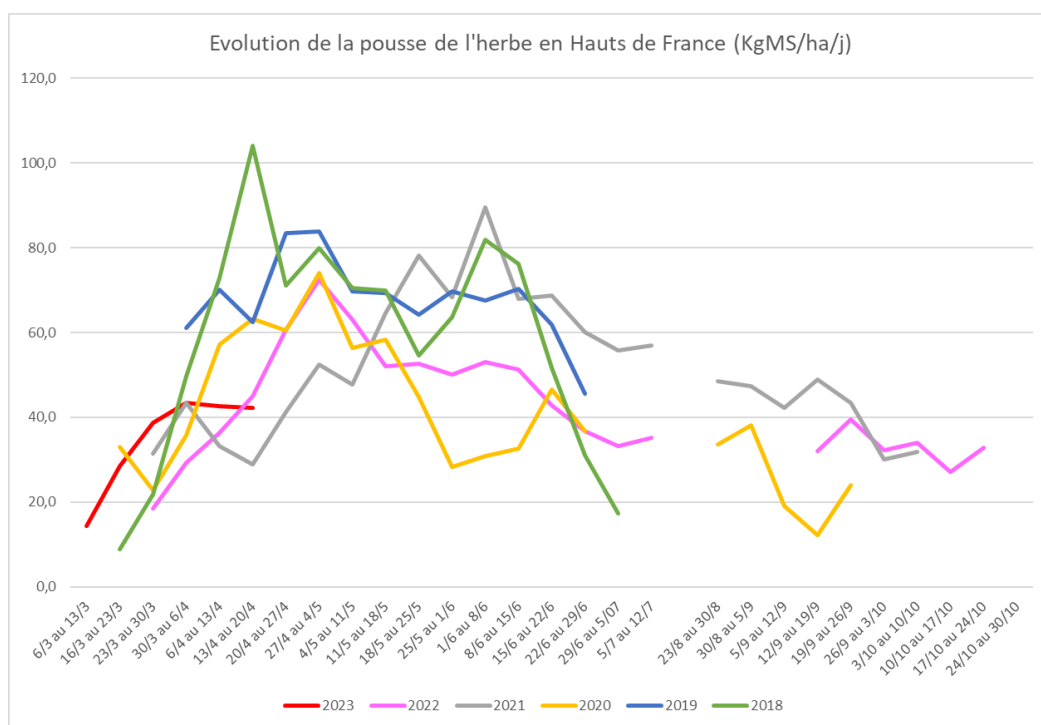




Date : 17/04/2023

Herbophyl'hebdo : Une pousse qui stagne

Avec 43,2 Kg MS/ha/jour, la pousse continue mais ne progresse pas (cf graphique).

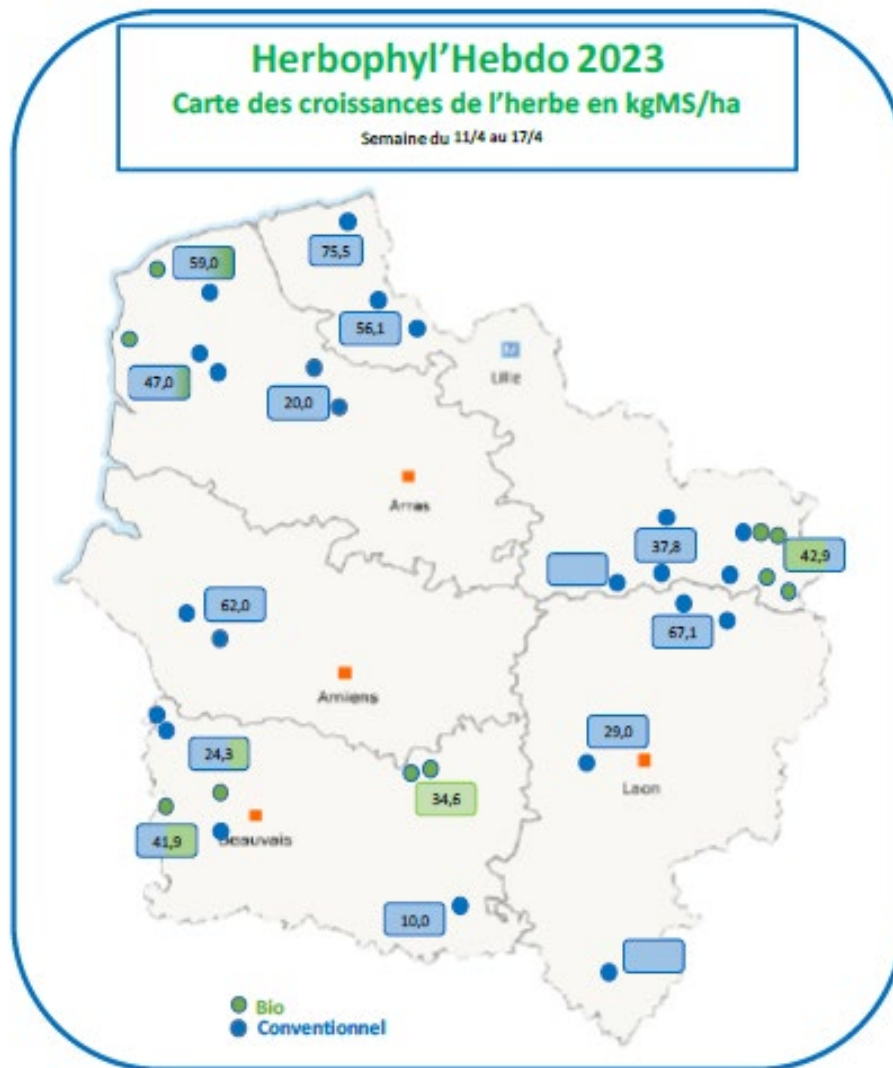


Toutefois, cette moyenne régionale masque des situations très contrastées, qui s'expliquent selon les cas, par :

- Des mises à l'herbe précoce dès février : la pousse est assez faible sur les parcours de pâturage.
- Les meilleures pousses (70 Kg de MS/ha/j) se voient dans les parcelles de fauche qui ont été fertilisées.
- L'absence de déprimage dans de nombreuses situations fait apparaître un manque de densité du couvert ; globalement 1 mois de retard.
- Le coût de l'engrais qui a engendré une réduction de fertilisation.
- Des températures fraîches qui freinent le développement (1 semaine de retard par rapport à 2022 et une semaine d'avance par rapport à 2021).

Par ailleurs, la portance s'améliore mais reste fragile. On observe qu'un passage plus rapide des animaux pour simplement rabaisser la hauteur d'herbe est judicieux pour ne pas détériorer le sol. En conséquence, on fait du stock sur pied mais il faudra revenir plus vite que les 3 semaines habituelles.

Faucher précocement reste toujours un levier efficace en ce début de saison pour avoir de l'herbe de qualité en stock et pour les pâturages suivants.



Les Herbophyles

Chambre d'agriculture	Aisne	Leborgne Gaëtan	06 18 51 01 54
	Oise	Récopé Christelle	06 73 74 33 61
	Somme	Leroy Claire	06 86 37 56 68
	Nord	Dewilde Quentin	06 42 59 01 11
	Pas-de-Calais	Pruvost Olivier	06 85 08 60 45

Avenir Conseil Elevage SEENOREST	Nord	Gruener Sophie	06 84 95 94 39
	Picardie	Lejeune Raphaël	06 85 50 81 91
	Pas-de-Calais	Bocquillon Jérémie	06 71 92 52 10



Chambres d'Agriculture des Hauts de France

www.hautsdefrance.chambres-agriculture.fr