

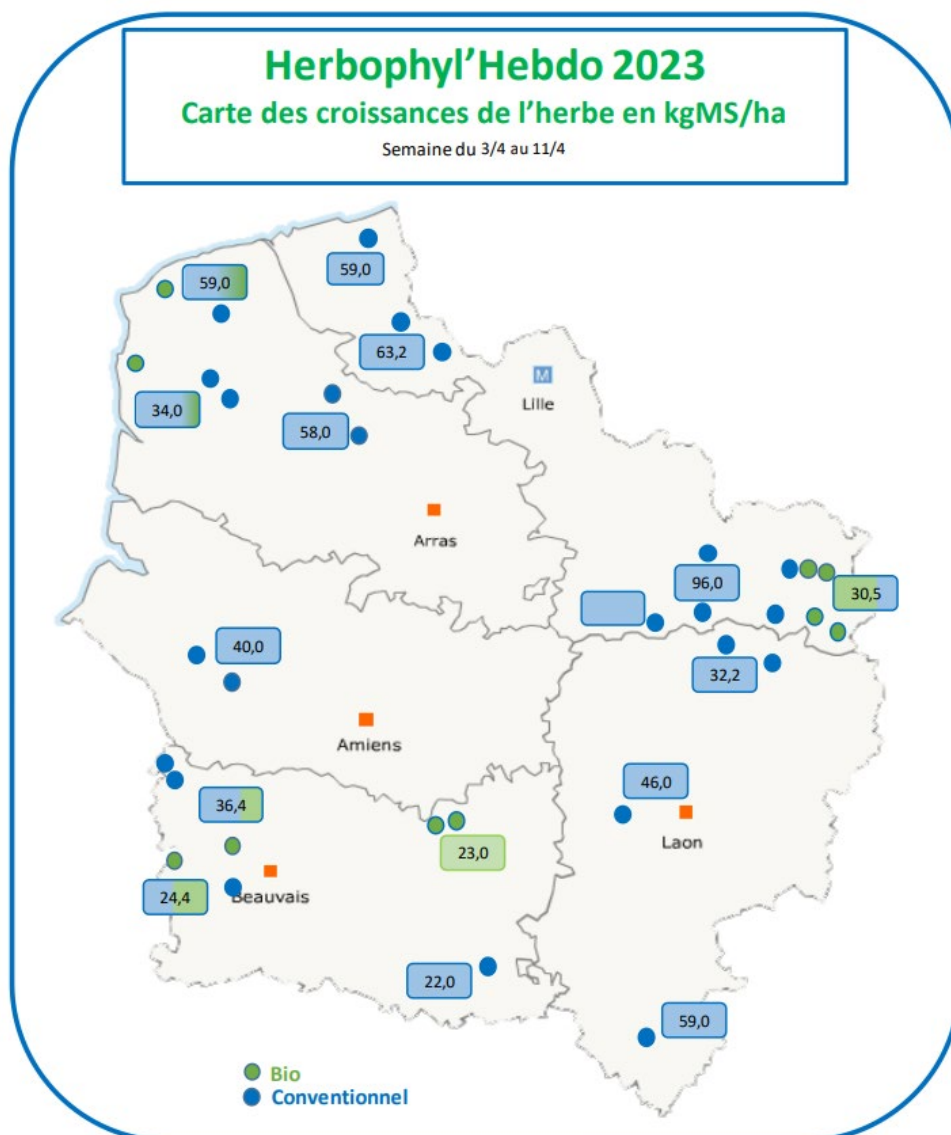


Date : 11/04/2023

Une pousse de l'herbe qui se poursuit.

La pousse de l'herbe sur la région des Hauts de France est de 45,5 Kg MS/Ha/J. La pousse s'avère stagnante comparée aux autres années où elle était explosive, avec une hausse hebdomadaire habituelle de 10 à 15 kg MS/Ha/J.

Les précipitations continuent de retarder une mise à l'herbe généralisée des animaux malgré que l'on constate un peu partout dans la région des animaux sortis.



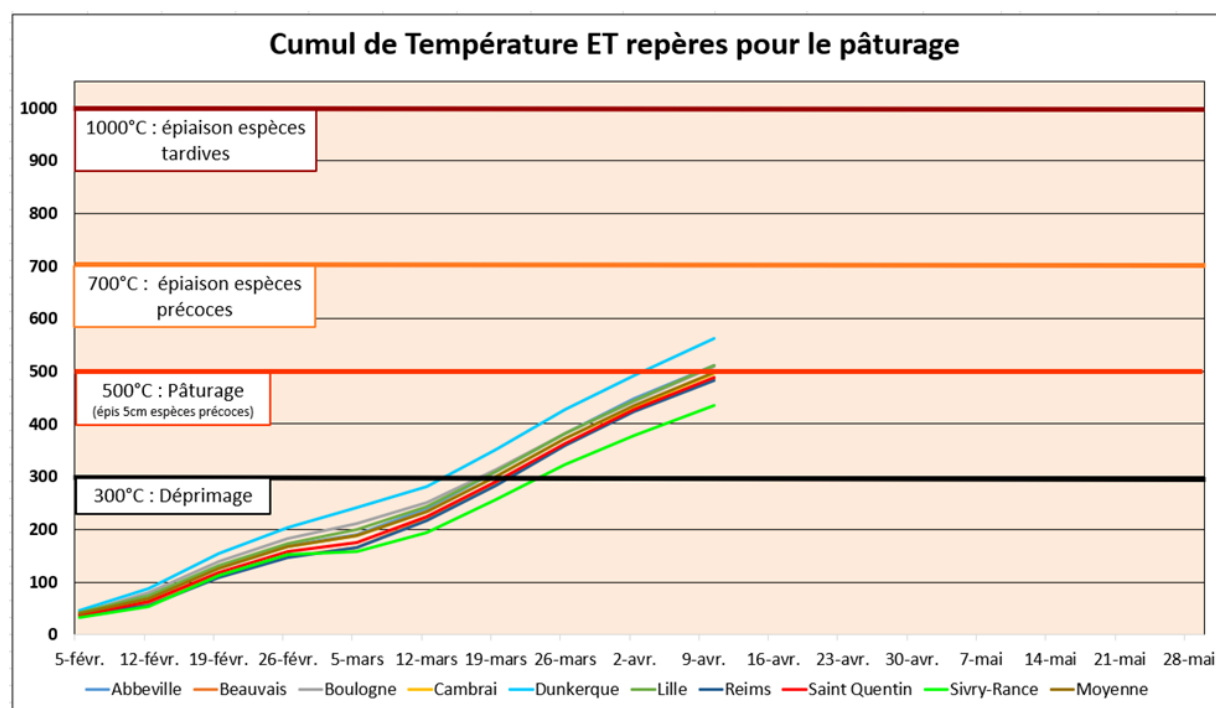
Afin d'optimiser la pousse de l'herbe, voici une proposition de complémentation à l'auge en fonction des niveaux de pousse et du nombre d'ares à disposition. Même en cas de faible pousse, l'herbe est à valoriser.

Par exemple, une pousse d'herbe de 40 Kg MS/Ha/J, permet de couvrir 50% des besoins pour des pâtures avec un chargement de 20 ares/VL. Autrement dit, il faut avoir une pousse de l'herbe de 42 kg MS/Ha/J avec une surface de 40 ares/VL pour la fermeture du silo.

POUSSE DE L'HERBE	ARES /VL							
	20 Ares/VL	30 Ares/VL	40 Ares/VL	50 Ares/VL	60 Ares/VL	70 Ares/VL	80 Ares/VL	
20 Kg MS/Ha	13,0	11,0	9,0	7,0	5,0	3,0	1,0	
30 Kg MS/Ha	11,0	8,0	5,0	2,0				
40 Kg MS/Ha	9,0	5,0	1,0					
50 Kg MS/Ha	7,0	2,0						
60 Kg MS/Ha	5,0							
70 Kg MS/Ha	3,0							
80 Kg MS/Ha	1,0							

Nous observons dans les prairies permanentes, les premiers vulpins qui arrivent à épiaison. Cette graminée très précoce à un pouvoir concurrentiel accru par la fertilisation azotée et une production élevée. On la trouve dans les prairies fraîches où la portance pose souvent problème d'où une exploitation difficile car les animaux arrivent souvent dans les parcelles lorsque les plantes sont épiées créant des refus.

Les 1eres fauches de dérobées ont été observées. Du fait de la richesse en eau et de l'hygrométrie élevée, il est conseillé de laisser préfaner au sol 3 jours pour gérer au mieux la richesse en eau du fourrage.



LES HERBOPHYLES



Chambres d'Agriculture des Hauts de France

www.hautsdefrance.chambres-agriculture.fr

Chambre d'agriculture	Aisne	Leborgne Gaëtan	06 18 51 01 54
	Oise	Récopé Christelle	06 73 74 33 61
	Somme	Leroy Claire	06 86 37 56 68
	Nord	Dewilde Quentin	06 42 59 01 11
	Pas-de-Calais	Pruvost Olivier	06 85 08 60 45

Avenir Conseil Elevage SEENOREST	Nord	Gruener Sophie	06 84 95 94 39
	Picardie	Lejeune Raphaël	06 85 50 81 91
	Pas-de-Calais	Bocquillon Jérémie	06 71 92 52 10