

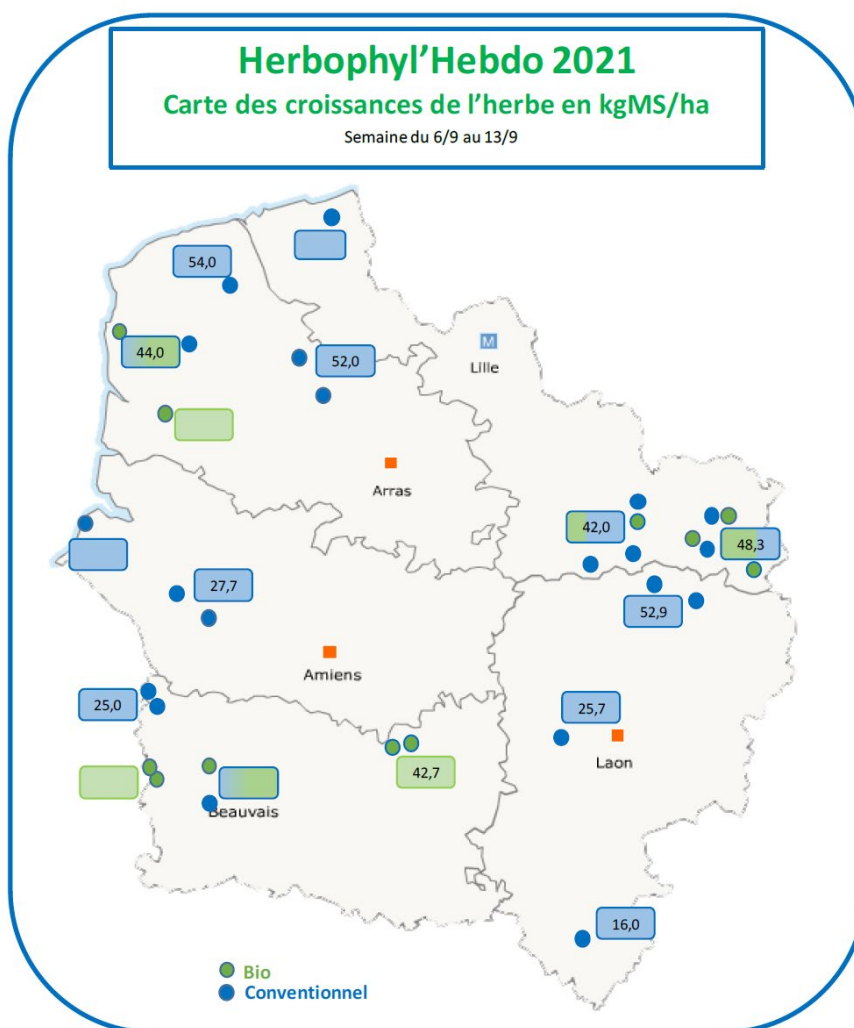


Date : 13/09/2021

## Herbophyl'heβδο : L'herbe d'automne, un bénéfice à saisir

La moyenne régionale est de 42 kg MS/ ha / jour, c'est une pousse plutôt favorable pour la saison, qu'il faut valoriser.

Cependant, cela masque une hétérogénéité entre le sud de l'Aisne et l'extrême nord de la région allant de 16 kg à 54 kg. Ceci s'explique par les gros écarts de pluviométries.



## Comment valoriser l'herbe d'automne ?

	Ares/UGB :	10	15	20	30	40
Pousse de l'herbe Kg/MS/Ha	20	16 Kg MS	15 Kg MS	14 Kg MS	12 Kg MS	10 kg MS
	30	15 Kg MS	13 Kg MS	12 Kg MS	9 Kg MS	6 kg MS
	40	14 Kg MS	12 Kg MS	10 Kg MS	6 Kg MS	2 kg MS
	50	13 Kg MS	10 Kg MS	8 Kg MS	3 Kg MS	0 kg MS

Au regard de la teneur en eau élevée de l'herbe pâturée, la complémentation se fera avec un fourrage ou un mélange de fourrage au minimum situé à 40 % MS.

Lorsqu'il y a peu de fourrages à distribuer, on peut compléter avec un foin à disposition.

En cas de nécessité de récolter des maïs précocement (inférieurs à 28%), il sera nécessaire d'apporter un concentré amidonné pour optimiser l'efficacité de la ration et une fibre sèche.

### Coté amélioration de la prairie...

Les sursemis intégrant des légumineuses doivent se terminer pour optimiser leur réussite pour fin septembre.

En effet à partir du mois d'octobre des gelées précoces peuvent endommager ce qui a été mis en place

Pour les graminées en pure, il est possible de les implanter jusque début octobre.



## Les Herbophyles

<b>Chambre d'agriculture</b>	<b>Aisne</b>	<b>Leborgne Gaëten</b>	<b>06 18 51 01 54</b>
	<b>Oise</b>	<b>Récopé Christelle</b>	<b>06 73 74 33 61</b>
	<b>Somme</b>	<b>Leroy Claire</b>	<b>06 86 37 56 68</b>
	<b>Nord</b>	<b>De Wilde Quentin</b>	<b>06 42 59 01 11</b>
	<b>Pas de Calais</b>	<b>Pruvost Olivier</b>	<b>06 85 08 60 45</b>
		<b>Hennebelle Dany</b>	<b>06 84 57 93 24</b>
<b>Avenir Conseil Elevage</b>	<b>Nord</b>	<b>Gruener Sophie</b>	<b>06 84 95 94 39</b>
	<b>Picardie</b>	<b>Lejeune Raphaël</b>	<b>06 85 50 81 91</b>