

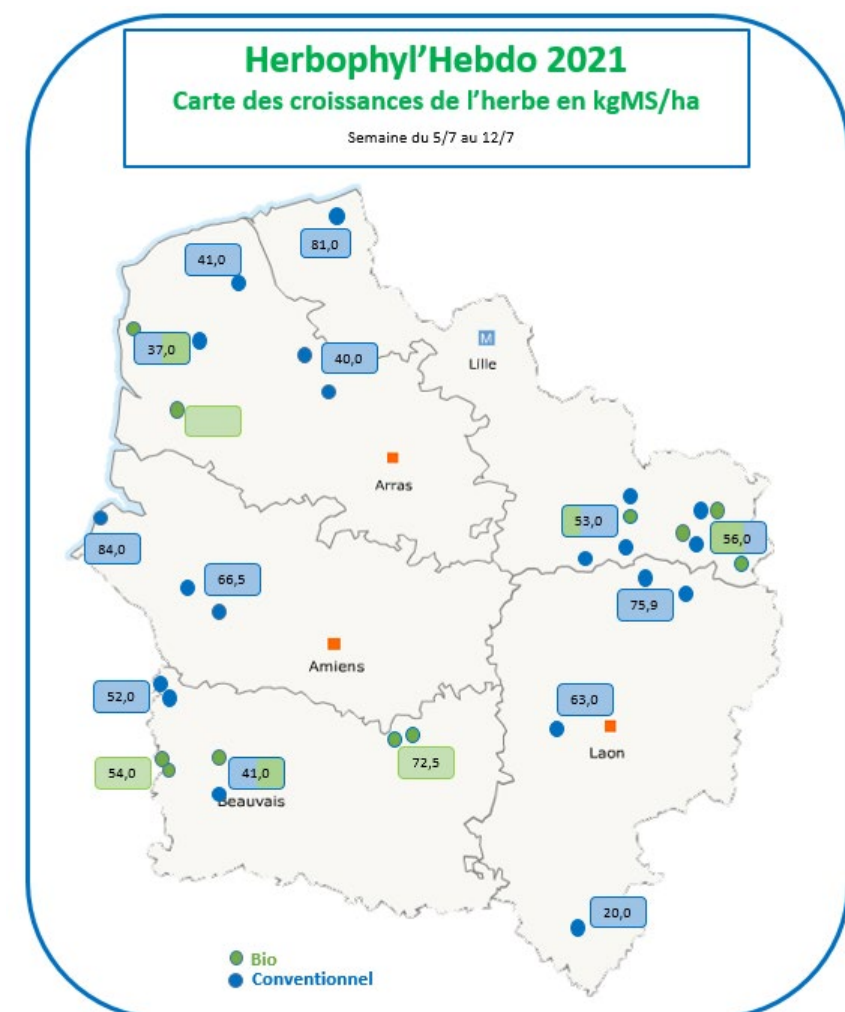


Date : 12/07/2021

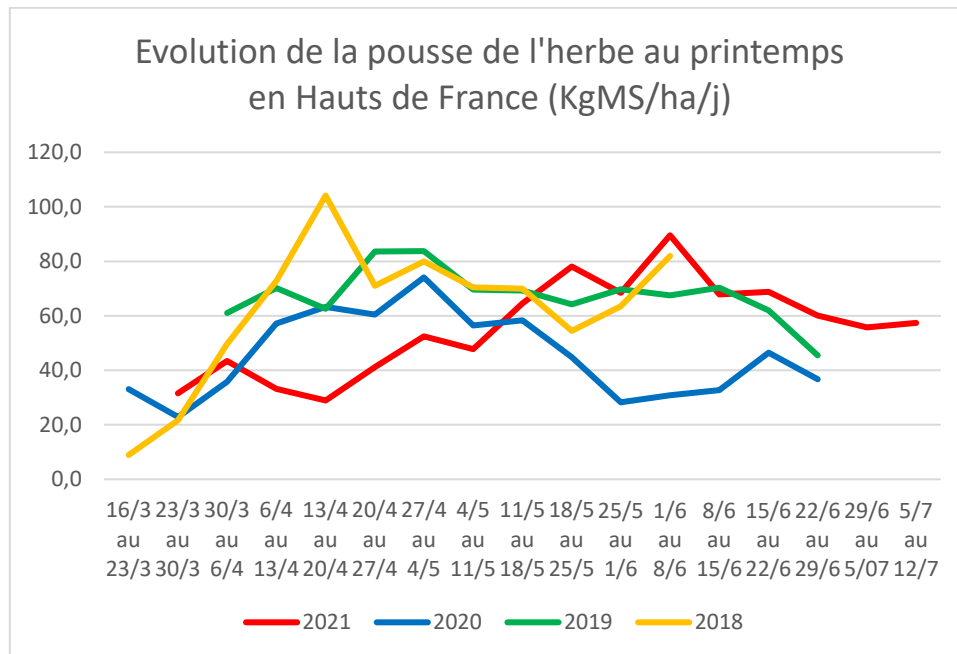
HERBOPHYL HEBDO : Le printemps 2021, long à démarrer mais la pousse se maintient !

Focus de la semaine :

La pousse de l'herbe continue de se maintenir pour atteindre une moyenne de 57 Kg MS/HA/J cette semaine. La croissance atteint un plateau depuis trois semaines, en étant homogène sur l'ensemble des Hauts de France.



Bilan du printemps 2021 :



Le printemps 2021 a subi des épisodes venteux et frais qui ont pénalisé sensiblement la dynamique de pousse. Entre gelées matinales et vents, la pousse de l'herbe de début de saison a été déficitaire comparée aux trois dernières années. Chez certains, cette pousse a été encore plus fragilisée lorsque les prairies étaient pâturées ras dès le démarrage de la végétation.

Le printemps a été particulièrement frais cette année : - 230 °C/jour comparé à 2020 et - 80 °C/jour comparé à la moyenne des dix dernières années. Les prairies ont eu un développement plus tardif et leur pic de croissance s'est réalisé avec plusieurs semaines de retard.

De plus, les conditions climatiques de fin d'hiver n'ont pas permis d'apporter l'azote au bon moment et a donc limité la croissance sur mars et avril. Les fenêtres météo pour la fauche se sont aussi retarder. Les 1eres récoltes ont débuté fin avril pour les plus précoces mais en majorité au 15 mai. Les rendements étaient assez hétérogènes. Mi-mai, le retour des pluies et des températures plus clémentes ont permis un bon redémarrage de pousse, laissant place à une 2^e coupe d'herbe début juin.

La gestion de l'herbe printanière semble plus compliquée cette année. En effet, une pousse qui s'est faite attendre, et dès l'arrivée de hausses de température début juin, nous avons pu observer une épiaison rapide des graminées rendant la gestion des refus et la complémentation plus difficile à manager.

Néanmoins, les légumineuses ont pu bien profiter cette année de la lumière, c'est pourquoi nous observons beaucoup de trèfles dans les prairies.

Depuis trois semaines, la pousse de l'herbe se maintient, pour atteindre un plateau de pousse depuis 3 semaines, qui est la bienvenue pour gérer l'utilisation des stocks de fourrage.



Les Herbophyles

Chambre d'agriculture	Aisne	Leborgne Gaëten	06 18 51 01 54
	Oise	Récopé Christelle	06 73 74 33 61
	Somme	Leroy Claire	06 86 37 56 68
	Nord	De Wilde Quentin	06 42 59 01 11
	Pas de Calais	Pruvost Olivier	06 85 08 60 45
		Hennebelle Dany	06 84 57 93 24
Avenir Conseil Elevage	Nord	Gruener Sophie	06 84 95 94 39
	Picardie	Lejeune Raphaël	06 85 50 81 91



Chambres d'Agriculture des Hauts de France

www.hautsdefrance.chambres-agriculture.fr