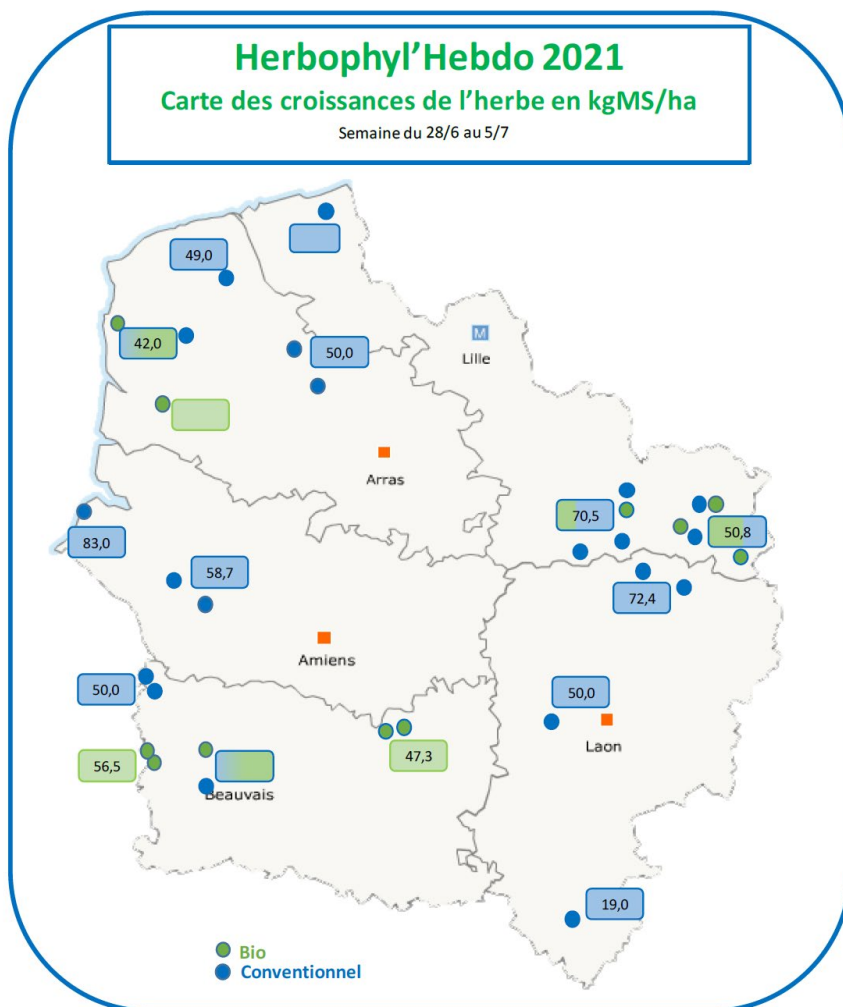




Date : 05/07/2021

Herbophyl'hebdo : le printemps continue !



❖ La pousse de l'herbe :

Cette semaine, la pousse moyenne est de 55.7 Kg MS/ha/j. En temps normal à cette saison, la pluviométrie fait défaut mais cette année elle est abondante (parfois trop) et maintient une croissance.

On observe toutefois une baisse légère par rapport à la semaine dernière. Mais on reste avec du temps « herbeux » qu'il faut continuer de valoriser.

❖ Un point sur la valorisation :

Concernant les récoltes, les stocks sur pieds sont par endroit conséquents et certaines parcelles vont devoir être fauchées. Dès le retour du beau temps, il faut récolter ces 2^{èmes} ou 3^{èmes} coupes car les repousses sont assurées par l'humidité du sol.

En pâturage, on aperçoit beaucoup de graminées épiées, signe de moindre valeur alimentaire. Il est important de faucher ou broyer après le pâturage pour favoriser les repousses feuillues.

Le cas échéant, la complémentation en laitier reste la même. En système allaitant et ovin, on est bien loin de la situation de l'année dernière et l'apport de paille ou foin en râtelier est quasi inexistant dans la plupart des zones ; les coteaux séchant du sud de l'Aisne sont encore verts !

❖ Aménagement parcellaire :

La portance commence aussi à poser problème en laitier : les entrées de parcelles, les sorties de bâtiment et les chemins d'accès sont massacrés ; création de flaques, surfaces glissantes (surtout si pente) et cailloux qui ressortent, sont autant de nuisances qui entraînent des problèmes de pattes.

Ces conditions nous montrent bien l'intérêt d'avoir des aménagements corrects. Dans le cas contraire et avant de les réaliser, mieux vaut ne pas laisser les animaux en accès libre sur les chemins et les bloquer dans les parcelles. Ne pas non plus leur permettre des allers-retours entre bâtiment et prairie ; l'accès au point d'eau est alors peut-être à revoir.

❖ Régénération des prairies :

Avant d'envisager des rénovations en fin d'été, l'identification des zones dégradées est facilitée avec les conditions actuelles : manque de pieds, présence d'adventices, flore épiée peu appétente et de valeur faible.

Comme l'année est généreuse, on pourra en profiter pour faire du resemis en fin d'été. En effet, il s'agira de détruire totalement la flore restante en août et ressemer en septembre un couvert de mélange prairial en rapport avec les objectifs de production. Cette action doit être réalisée sur maximum 15 % de la surface en herbe de l'exploitation pour ne pas handicaper le bilan fourrager.

Les Herbophyles

Chambre d'agriculture	Aisne	Leborgne Gaëten	06 18 51 01 54
	Oise	Récopé Christelle	06 73 74 33 61
	Somme	Leroy Claire	06 86 37 56 68
	Nord	De Wilde Quentin	06 42 59 01 11
	Pas de Calais	Pruvost Olivier	06 85 08 60 45
		Hennebelle Dany	06 84 57 93 24
Avenir Conseil Elevage	Nord	Gruener Sophie	06 84 95 94 39
	Picardie	Lejeune Raphaël	06 85 50 81 91