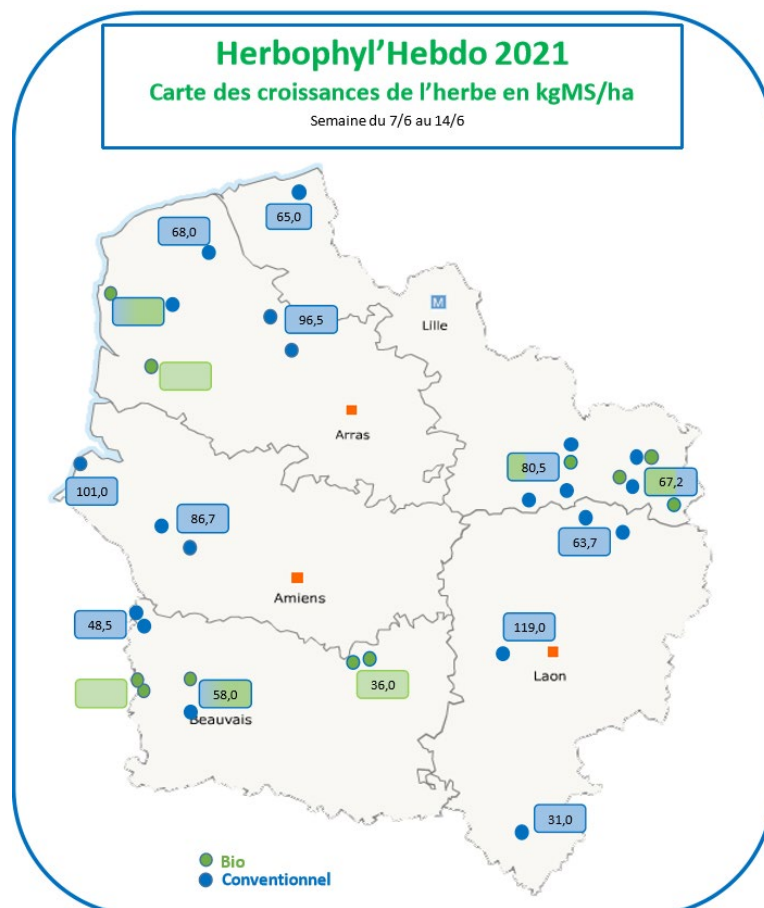




Date : 14/06/2021

Maintien de la pousse de l'herbe

La pousse moyenne de la semaine dans les Hauts de France est 70 kg MS/HA/J. Les écarts de température dans certaines zones ralentissent la pousse de l'herbe.



❖ La pousse de l'herbe :

Les conditions météo sont globalement propices à la pousse de l'herbe en ce début juin. Néanmoins dans les repousses certaines graminées sont au stade épiaison et leurs valeurs alimentaires diminuent rapidement. Cette situation génère des refus qu'il faudra anticiper. Privilégiez une fauche ou le broyage de ces refus pour favoriser la repousse de feuille. Nous notons dans les parcelles la présence de trèfles qui vont contribuer à leur rôle de fixateur d'azote.

❖ Un point sur les rendements :

Les rendements des fauches les plus récentes sont hétérogènes. On observe un rendement plus faible dans des parcelles qui sont gérées en fertilisation organique. Les températures basses n'ont pas permis une bonne minéralisation, ce qui peut expliquer ces différences.

❖ Gérer les vivaces : les chardons communs sont en fleur

C'est le bon moment pour faucher les chardons communs car ils sont en fleurs. S'ils sont coupés avant la formation des graines, ils ne repartiront pas car ils se seront épuisés à produire les fleurs. Les chardons des champs fleurissent plus tard, il faudra les surveiller dans les prochains jours car il est trop tôt pour les faucher.

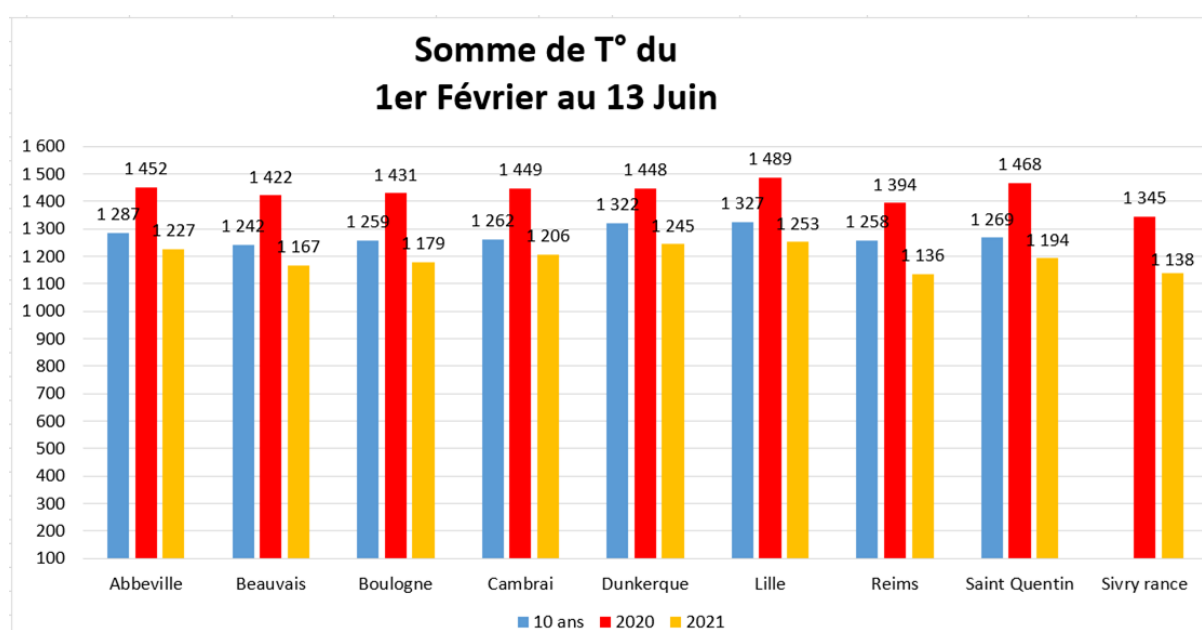


Chardon commun



Chardon des champs

Nous cumulon toujours un retard dans la somme des températures depuis le 1^{er} février :



Les Herbophyles

Chambre d'agriculture	Aisne	Leborgne Gaëten	06 18 51 01 54
	Oise	Récopé Christelle	06 73 74 33 61
	Somme	Leroy Claire	06 86 37 56 68
	Nord	De Wilde Quentin	06 42 59 01 11
	Pas de Calais	Pruvost Olivier	06 85 08 60 45
		Hennebelle Dany	06 84 57 93 24
Avenir Conseil Elevage	Nord	Gruener Sophie	06 84 95 94 39
	Picardie	Lejeune Raphaël	06 85 50 81 91