



Date : 03/05/2021

Herbophyl'hebdo : Une pousse toujours trop faible

► Observations de la semaine

Dans les prairies de fauche, les vulpins commencent à se coucher par rond alors que les autres graminées sont en montaison. Les renoncules acres (prairies fraîches) boutonnent et les pissenlits sont en pleine fleur. La pousse moyenne atteint **66.5 Kg MS/ha**.

Dans les prairies pâturées, les RGA ne sont pas explosifs ; ils ressortent par la brillance de leurs limbes mais restent violacés. Ce sont plutôt les chiendents, fétuques et dactyle qui repoussent le mieux après le passage des animaux. Mais la croissance reste trop faible pour la saison (**51,5 Kg MS/ha** en moyenne) et le retour rapide de animaux sur les parcelles aggrave la situation !

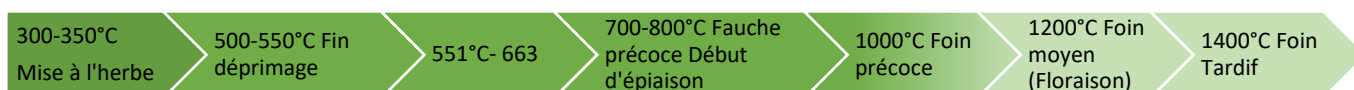
Le manque de pluviométrie, entre 5 et 10 mm le week-end dernier sur des zones très localisées, est aussi inquiétant.

► Cumuls des températures depuis le 1^{er} février

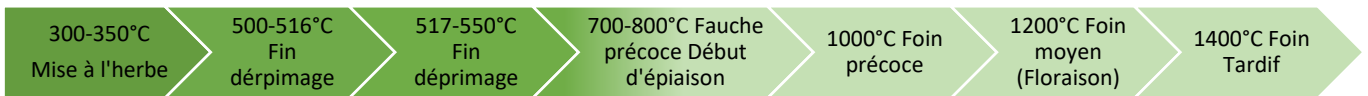
Toujours le même différentiel par rapport à l'année dernière. Les gelées matinales plombent l'évolution. Heureusement que les journées ensoleillées permettent une bonne photosynthèse sur quelques heures de la journée.

03/05/2021	2020	2021	Différence	Evolution
Abbeville	869	662	-207	61
Beauvais	834	606	-228	57
Boulogne	848	650	-198	60
Cambrai	847	641	-206	65
Dunkerque	855	672	-183	59
Lille	866	662	-204	61
Reims	848	640	-208	58
St Quentin	846	630	-216	59
Sivry	771	590	-181	53

En 2020



En 2021



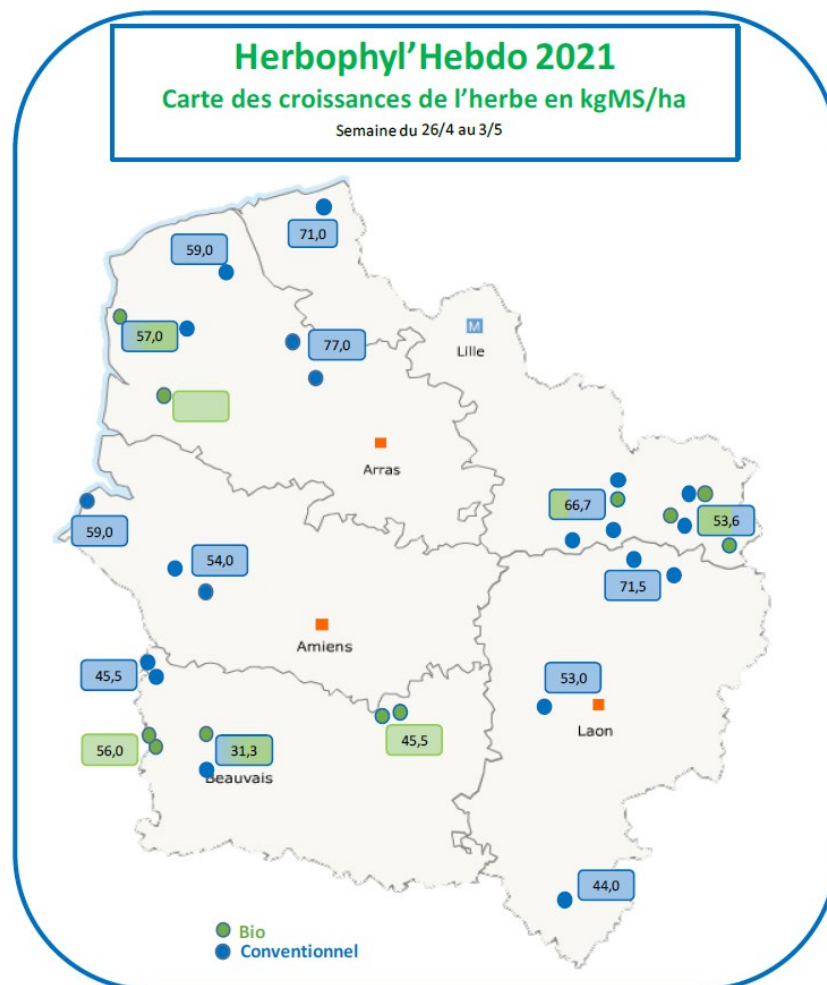
► Du côté des récoltes précoces

Rien de surprenant que les rendements des premières fauches affichent des résultats de 25 à 50 % de moins que la normale. On obtient en moyenne entre 1,5 et 2 tMS/ha. Avec la météo de ce début de saison, la fertilisation azotée n'a pas joué pleinement son rôle.

► Et le pâturage des ovins...

En général, on observe la fin du pâturage des intercultures et l'arrivée dans les prairies permanentes.

Pour les agnelages de février-début mars, la mise à l'herbe a été perturbée par le froid ; les agneaux Texel sont sortis début avril avec obligation de les rentrer la nuit. Cependant, au vu des résultats du contrôle de performance (certains agneaux à + de 20 Kg), l'herbe a bien rempli son rôle. Attention toutefois au surpâturage des prairies permanentes pour les mises à l'herbe de début mars ! On peut néanmoins maintenir un chargement de 10 à 15 brebis suitées par hectare.



Les Herbophyles

Chambre d'agriculture	Aisne	Leborgne Gaëten	06 18 51 01 54
	Oise	Récopé Christelle	06 73 74 33 61
	Somme	Leroy Claire	06 86 37 56 68
	Nord	De Wilde Quentin	06 42 59 01 11
	Pas de Calais	Pruvost Olivier	06 85 08 60 45
		Hennebelle Dany	06 84 57 93 24
Avenir Conseil Elevage	Nord	Gruener Sophie	06 84 95 94 39
	Picardie	Lejeune Raphaël	06 85 50 81 91