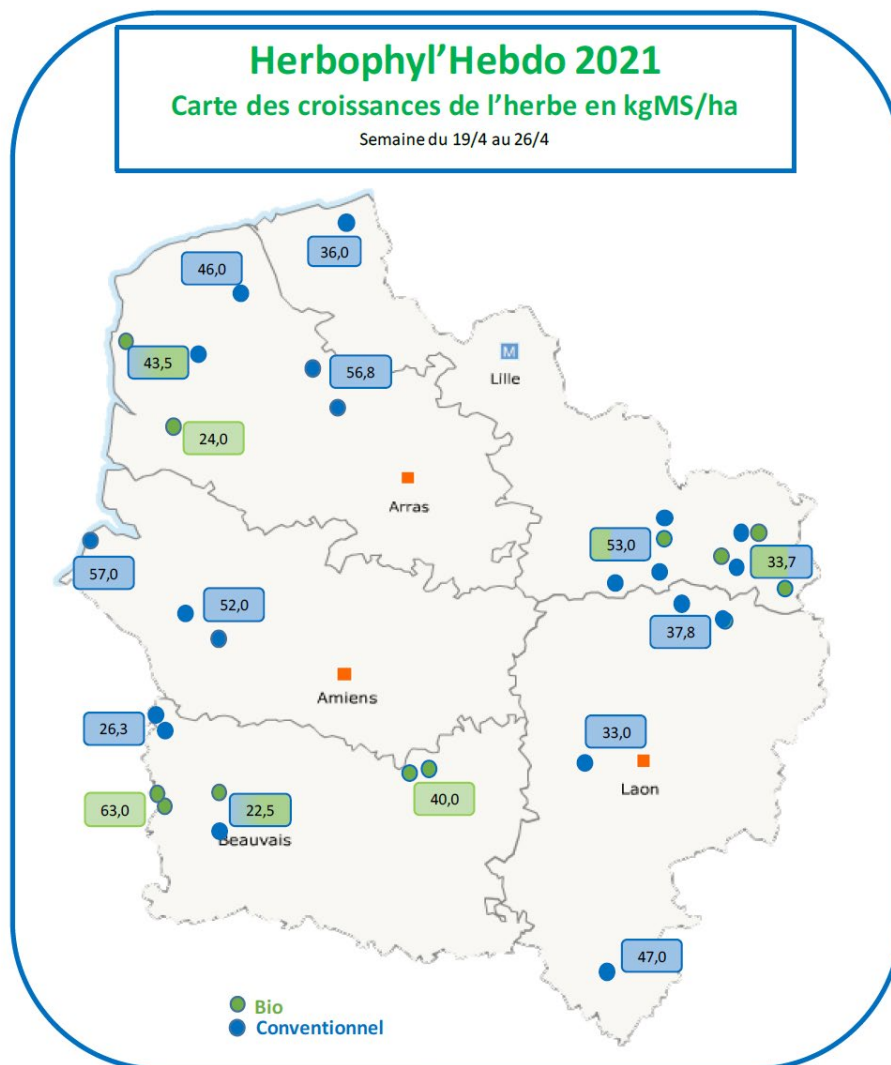


Date : 26/04/2021

Une pousse hétérogène selon les zones

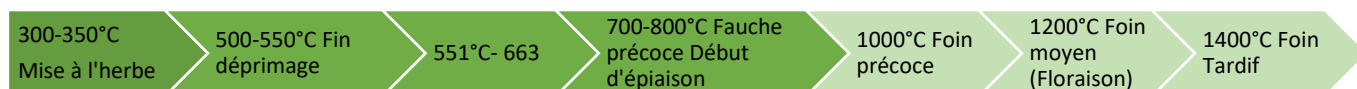
Les températures basses et les gelées matinales poursuivent le ralentissement de la pousse de l'herbe sur l'ensemble des Hauts de France. La pousse moyenne de la semaine est de 41 kg MS/J/ha.



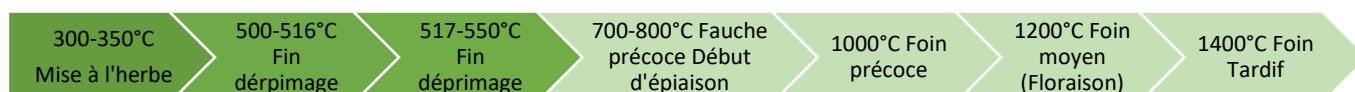
La pousse de l'herbe est difficile pour les prairies pâturées ras en début de saison (3 à 4 cm de hauteur). Les prairies de fauche, disposant d'une surface foliaire plus importante montre une pousse plus importante. Les premières coupes sont bien avancées en ce qui concerne les cultures intermédiaires de Ray Grass. Quelques prairies ont pu être fauchées mais cela reste infime. Au regard des températures moyennes, on constate un retard de 180 ° jour par rapport à l'an dernier.

Les pousses d'herbe sont différentes selon les secteurs et selon le mode d'exploitation. En effet, les éleveurs ayant fait raser fortement les parcelles (2 à 3 cm), on constate chez eux des repousses très difficiles.

En 2020



En 2021



En cette fin de semaine, la somme des températures motive la fin du déprimage. Une très nette différence s'observe avec l'année 2020. L'an dernier, à la même date, on atteignait le stade début des fauches précoces.

Afin d'optimiser la pousse de l'herbe, voici une proposition de complémentation à l'auge en fonction des niveaux de pousse et du nombre d'ares à disposition. Même en cas de faible pousse, l'herbe est à valoriser.

	Ares/UGB :	15	20	30	45
Pousse de l'herbe Kg/MS/Ha	15	15,8 Kg MS	15 Kg MS	13,5 Kg MS	12 Kg MS
	25	14,3 Kg MS	13 Kg MS	10,5 Kg MS	8 Kg MS
	35	12,8 Kg MS	11 Kg MS	7,5 Kg MS	4 Kg MS
	45	15,8 Kg MS	9 Kg MS	4,5 Kg MS	0 Kg MS

Il faudrait atteindre une pousse de 45 kg/MS/Jour et proposer une surface de 45 ares/UGB pour fermer le silo.

25/04/2021	2020	2021	Différence	Evolution
Abbeville	783	601	-182	65
Beauvais	749	549	-200	64
Boulogne	771	590	-181	62
Cambrai	760	576	-184	63
Dunkerque	774	613	-161	56
Lille	777	601	-176	66
Reims	762	582	-180	68
St Quentin	756	571	-185	67
Sivry	690	537	-153	61

Exploitation des parcelles :

Avec la faible pousse du moment, il ne faut pas dégrader l'ensemble des parcelles mais plutôt en sacrifier une seule dans laquelle on parque les animaux en attendant la pousse des autres parcelles.

Il faut obligatoirement compléter ces animaux avec les fourrages disponibles ou augmenter la part d'alimentation reçue à l'auge.

Sursemis de printemps :

Depuis quelques jours, les jeunes pousses sortent de terre. Il faut donc être vigilant sur la concurrence entre la végétation en place et la nouvelle. Pour cela, il convient de donner de la lumière aux nouvelles pousses mais de ne pas trop raser l'herbe en place. Que ce soit en fauche ou en pâturage, il ne faut pas descendre en dessous de 6 à 7 cm.

Les Herbophyles

Chambre d'agriculture	Aisne	Leborgne Gaëten	06 18 51 01 54
	Oise	Récopé Christelle	06 73 74 33 61
	Somme	Leroy Claire	06 86 37 56 68
	Nord	De Wilde Quentin	06 42 59 01 11
	Pas de Calais	Pruvost Olivier	06 85 08 60 45
		Hennebelle Dany	06 84 57 93 24
Avenir Conseil Elevage	Nord	Gruener Sophie	06 84 95 94 39
	Picardie	Lejeune Raphaël	06 85 50 81 91