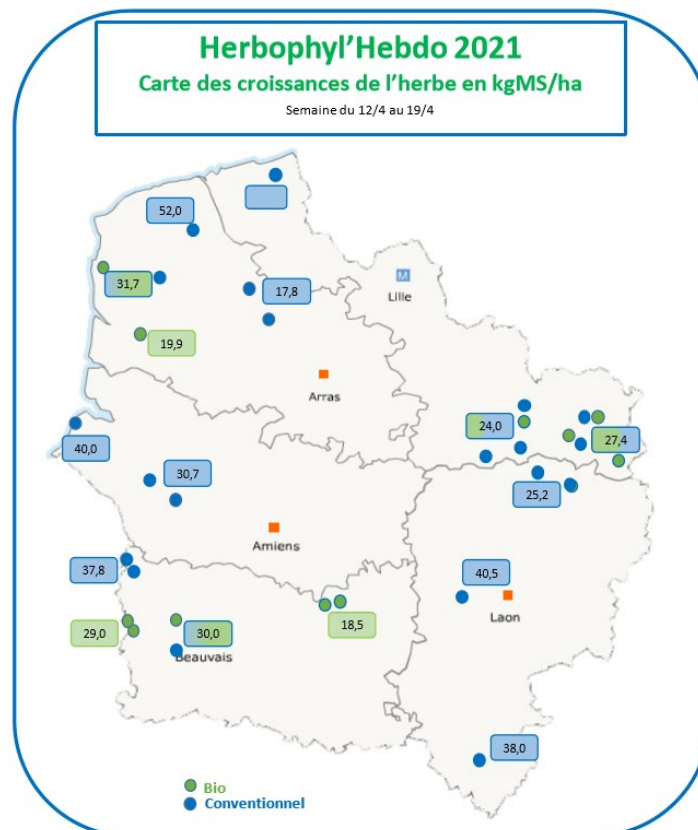


Date : 19/04/2021

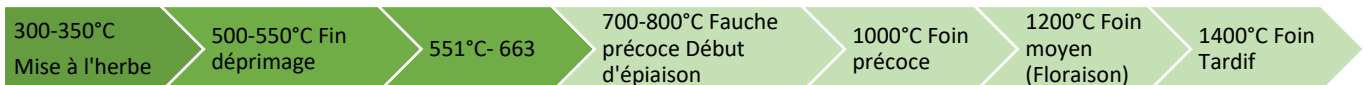
Une pousse toujours ralentie

Les températures basses et les gelées matinales poursuivent le ralentissement de la pousse de l'herbe sur l'ensemble des Hauts de France. La pousse moyenne de la semaine est de 29 kg MS/J/ha.

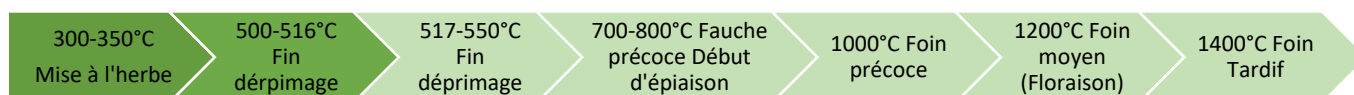


La repousse de l'herbe (25 Kg MS/J/ha) est difficile pour les prairies pâturées ras en début de saison (3 à 4 cm de hauteur). Les prairies de fauche, disposant d'une surface foliaire plus importante montre une pousse légèrement supérieure : 35 kg MS/J/ha. Les premières coupes ont eu lieu sur les cultures intermédiaires de Ray Grass afin de permettre l'emblavement des surfaces en maïs. Quelques pâtures de prairies permanentes ont pu être fauchées également, mais en minorité. Au regard des températures moyennes, on constate un retard de 150 ° jour.

En 2020



En 2021



En cette fin de semaine, la somme des températures motive la fin du déprimage. Une très nette différence s'observe avec l'année 2020. En effet, à la même date, on atteignait le stade début des fauches précoces.

Afin d'optimiser la pousse de l'herbe, voici une proposition de complémentation à l'auge en fonction des niveaux de pousse et du nombre d'Ares à disposition. Même en cas de faible pousse, l'herbe est à valoriser.

	Ares/UGB :	15	20	30	45
Pousse de l'herbe Kg/MS/Ha	15	15,8 Kg MS	15 Kg MS	13,5 Kg MS	12 Kg MS
	25	14,3 Kg MS	13 Kg MS	10,5 Kg MS	8 Kg MS
	35	12,8 Kg MS	11 Kg MS	7,5 Kg MS	4 Kg MS
	45	15,8 Kg MS	9 Kg MS	4,5 Kg MS	0 Kg MS

Il faudrait atteindre une pousse de 45 kg/MS/Jour et proposer une surface de 45 ares/UGB pour fermer le silo.

19/04/2021	2020	2021	Différence	Evolution
Abbeville	686	536	-150	40
Beauvais	654	485	-169	34
Boulogne	678	528	-150	42
Cambrai	664	513	-151	36
Dunkerque	689	557	-132	49
Lille	679	535	-144	43
Reims	665	514	-151	39
St Quentin	653	504	-149	38
Sivry	601	476	-125	33

Du nouveau du côté de l'avesnois....

Le GAEC de Bathieuse intègre les mesures Herbophyles en 2021. Cette Exploitation familiale en agriculture biologique dispose d'une SAU de 101 ha, répartie en 69 Ha de STH, 23 Ha en Prairies temporaires et 9 Ha de maïs, pour une production de 780000 litres. Les sols sont essentiellement argileux -limoneux mais 20% de la surface sont plutôt séchants.

L'ensemble de la surface est destiné à la production laitière. Les 105 vaches pâturent sur 30,5 Ha de prairie, soit 29 ares/vaches en paddock de 2 jours et sont complétement en affouragement en vert si besoin.



La 1ère mise en pâture pour cette année a été faite le 23 mars, et a été décidée par la portance du terrain. Cette surface avait été pâturée jusqu'au 15 décembre par un lot de vaches taries.

L'objectif principal du suivi pour les éleveurs serait de limiter le plus possible la mécanisation.

Les Herbophyles

Chambre d'agriculture	Aisne	Leborgne Gaëten	06 18 51 01 54
	Oise	Récopé Christelle	06 73 74 33 61
	Somme	Leroy Claire	06 86 37 56 68
	Nord	De Wilde Quentin	06 42 59 01 11
	Pas de Calais	Pruvost Olivier	06 85 08 60 45
		Hennebelle Dany	06 84 57 93 24

Avenir Conseil Elevage	Nord	Gruener Sophie	06 84 95 94 39
	Picardie	Lejeune Raphaël	06 85 50 81 91

