

Progrès  
Viande  
02



MERCREDI 20 JUIN 2018

Dans les Ardennes

### TARIF DU VOYAGE

(Transport, petit-déjeuner,  
repas et boissons comprises)

60 € TTC par personne  
Soit 50 € HT par  
personne

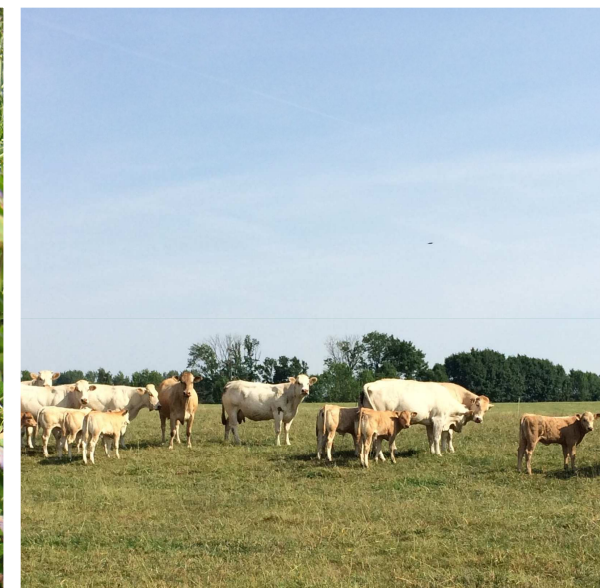
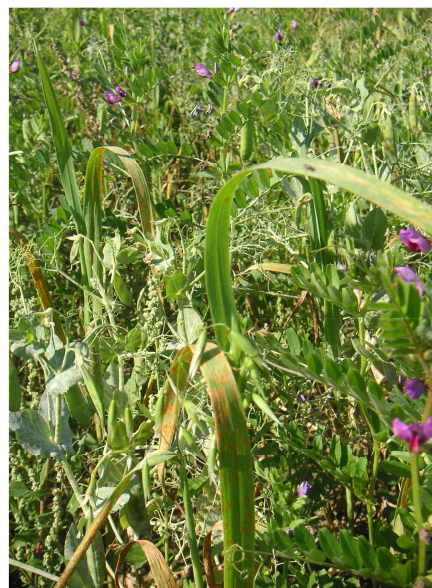
### RENSEIGNEMENTS

Christian GUIBIER  
Tél. : 03 23 22 50 03  
Portable : 06 75 37 60 29  
Fax : 03 23 23 17 87

Mail : christian.guibier@ma02.org



## VOYAGE VIANDE BOVINE



### BULLETIN D'INSCRIPTION à renvoyer avant le 11 juin 2018

A la Chambre d'agriculture de l'Aisne  
Mme Séverine HOUDELET – Tél : 03 23 22 51 11  
1, Rue René Blondelle – 02007 LAON Cedex

Raison Sociale : .....

Nom : ..... Prénom : .....

Adresse : .....

Tél : ..... Fax : ..... Mail : .....

Lieu de départ : .....

Nombre de participants : .....x 60 € TTC = : .....

Les chèques sont à libeller à l'ordre de la Chambre d'Agriculture de l'Aisne

Venez découvrir des innovations mises en pratique pour augmenter la rentabilité de votre atelier allaitant :

- ▶ Développer son autonomie par ses productions fourragères : prairies, maïs
- ▶ Produire du méteil fourrage pour alimenter son troupeau allaitant
- ▶ Produire des bœufs et génisses rajeunis « 27/30 mois » en croisant les vaches charolaises avec un taureau Aubrac ou Parthenais.

CIALYN  
Section Jba

EMC2  
élevage

ELVEA<sup>80-02</sup>  
Elevage et achats associés

Avenir  
CONSEIL ÉLEVAGE

GDS  
Aisne

AGRICULTURES  
& TERRITOIRES  
CHAMBRE D'AGRICULTURE  
AISNE

## MATIN

9h : Petit déjeuner

9h20 à 11h40 :

GAEC de Champigneulle, MM François, à Champigneulle  
Visite de l'élevage, présentation de la conduite et des résultats technico-économiques par Joël MARTIN (CA08)

- Polyculteur - Naisseur/engraisseur de bœufs
- Troupeau de 95 vaches Charolaises dont 50 % croisées avec un taureau Aubrac ou Parthenais ou Bazadais
- Production de bœufs et génisses croisées de 27/30 mois vendus à un boucher ou au marché de Rethel,
- Base alimentation du troupeau Enrubannage + maïs ensilage
- A voir un Bâtiment neuf pour des vaches (900M2)

11h45 à 12h15 :

Présentation de la production de viande bovine dans les Ardennes par Joël MARTIN (CA08)

## MIDI

12h30 : Repas à la ferme auberge de Méry à Chuffilly-Roche

## APRES-MIDI

14h15 à 16h30 :

Gaec d'Harzillemont, MM Wiot, Guillardelle et Renaud, à Hagnicourt

Visite de l'élevage, présentation des résultats technico-économiques par Joël MARTIN (CA08)

- Eleveur spécialisé avec 100 % surfaces fourragères
- Système allaitant Naisseur + troupe de 180 brebis
- Troupeau de 200 vaches Blonde d'Aquitaine avec 2 périodes de vêlages : Oct/Déc et Avril/Juin.
- Ventes des femelles de réformes au marché de Rethel et les broutards à un groupement.
- Production de 12ha de méteil fourrage et après récolte , semis de dérobées .
- Alimentation du troupeau : Ration mélangée avec Ensilages maïs, herbes et méteil + Foin et paille, pas de concentré

## ORGANISATION

### 2 Trajets en cars

► Points de départ et horaires

6h10	Soissons	Parking, devant Bureau 02 et garage Peugeot, rue des moines à Villeneuve St Germain
6h40	Bézuet	Ancienne station service à Bézuet
6h00	Guise	Place Lesur , devant le gymnase à Guise
6h30	Vervins	Place du cinéma à Vervins
7h00	Montcornet	Place de la Mairie à Montcornet

Le nombre de places étant limité, l'enregistrement des inscriptions se fera au fur et à mesure de leur arrivée avec paiement acquitté.

Une confirmation de participation vous sera adressée en retour. Au-delà, le comité d'organisation tiendra à jour une liste d'attente.

