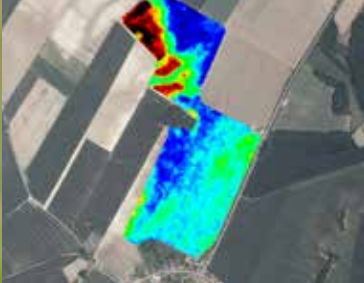
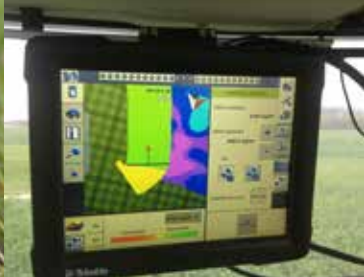


**SAVE THE
DATE !**



INNOVANTE



CONNECTEE



PERFORMANTE



La première Ferme Agro-écologie 3.0

vous ouvre ses portes

le **2 juin 2016** de 10h00 à 16h30
à **Aizecourt-le-Haut**
dans la Somme



FERME 3.0
AGRO-ÉCOLOGIE



La Chambre d'agriculture de la Somme, Agro-Transfert Ressources et Territoires et leurs partenaires vous invitent à découvrir **la première Ferme Agro-écologie 3.0**

UNE VITRINE PERMANENTE

des innovations agronomiques, technologiques et robotiques en «*living lab*» sur une véritable exploitation agricole pour en mesurer l'acceptabilité sociale, économique et technique.

UN PÔLE D'EXPÉRIMENTATION

de systèmes de culture «*en rupture*» pour répondre aux enjeux de l'agriculture de demain : bio-économie, fertilité des sols et recours minimal aux produits phytosanitaires.

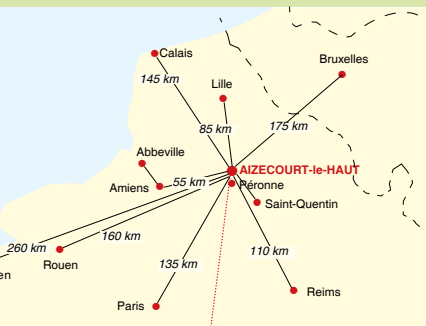
Au programme du 2 juin

En continu à partir de 10h00

JOURNÉE PROFESSIONNELLE
ENTRÉE GRATUITE
RÉSERVATION RECOMMANDÉE

- **Démonstrations dynamiques** : drone avion, drone hélicoptère, robots de binage, système d'affichage tête haute, attelage automatique, pilotage à distance, robots esclave, buttage autoguidé,...
- **Conférences** : innovations agronomiques et «*Data*» au service de l'exploitation agricole
- **Aménagements de la cour de ferme** (aires de lavage et de remplissage, biobac, local phytosanitaire, stockage de solution azotée) et **du parcellaire** (haies, bandes-abris, îlots-refuges, jachères mellifères)

Inauguration et cocktail déjeunatoire de 11h30 à 14h00



TOUTES LES INFOS & INSCRIPTIONS

www.ferme3.0.somme.chambagri.fr



Avec le soutien financier



Partenaires techniques



SETA Bapaume

FERME 3.0
 AGRO-ÉCOLOGIE