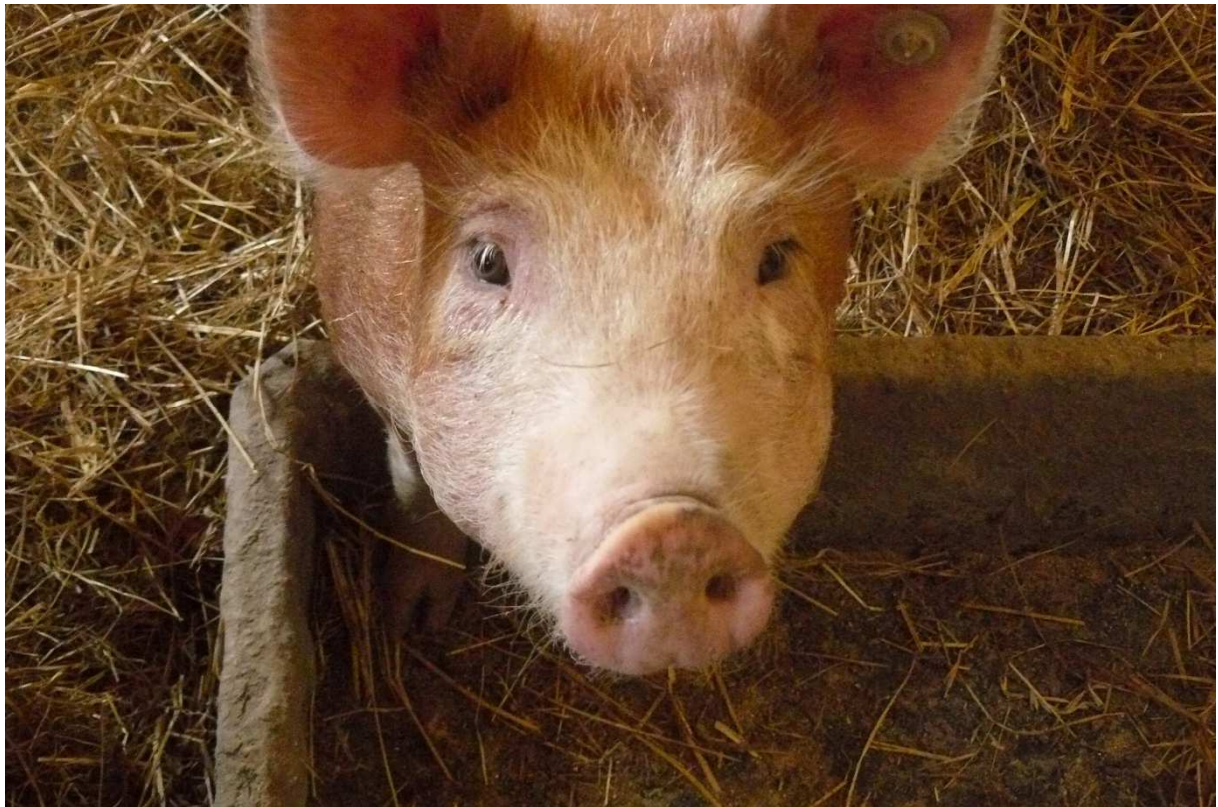


Offre N° 3256 – région MONTDIDIER

Exploitation polyculture, spécialisée en production porcine, recherche un technicien en élevage porcin. Il participera à la conduite globale de l'élevage : insémination, soins aux animaux en post-sevrage et engraissement, alimentation, entretien et nettoyage du matériel et des salles. Travail un week-end sur trois. Qualité : autonomie, organisé, rigoureux, travailler en équipe, motivation pour l'élevage. Débutant accepté. Poste en CDI, urgent à pourvoir dès que possible.



Contact : Bourse d'emploi de la Chambre d'agriculture de la Somme

Sylvie CAVEL : 03 22 33 64 50 ou Antoine ROISIN : 03 22 33 69 26