

Petits fruits

Picardie



N° 1

11 avril 2012

Ce bulletin est produit à partir d'observations ponctuelles. Il donne une tendance de la situation sanitaire régionale ; celle-ci ne peut être transposée telle quelle à la parcelle.

- **Pucerons:** Développement de colonies, essentiellement sous abris.
- **Thrips:** Quelques individus observés.
- **Botrytis:** Risque en hausse.
- **Oïdium:** Aucune observation de contamination.
- **Drosophyla suzukii:** Premiers pièges à mettre en place.

FRAISE



Pucerons

Sous abris, des débuts de colonisation sont observés de façon régulière dans les cœurs des plantes et sur les hampes florales.

Il est important d'être vigilant sur l'évolution de la prolifération de l'insecte car le développement peut-être très rapide.

Thrips

Les conditions climatiques des dernières semaines étaient favorables au développement de ce parasite. Quelques spécimens ont été observés sur des parcelles en plein champ. Étant données les conditions climatiques des prochains jours, sur les cultures extérieures, le risque de prolifération est redevenu très faible. **Seuil de nuisibilité: 2 thrips/fleur.**

Botrytis

Les conditions humides de la période à venir sont propices au développement de la maladie avec une incidence non négligeable si l'attaque se produit sur fleurs ou boutons floraux. Les cultures couvertes sont moins exposées si la ventilation est convenablement réalisée.

Oïdium

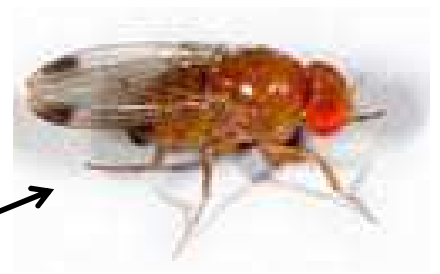
Bien que les conditions climatiques des dernières semaines pouvait sembler propices au développement de la maladie, **aucun symptôme n'a été observé sous abris ni en plein champ.** La vigilance est de rigueur.



Femelle

Drosophyla Suzukii

Avec la formation des premiers fruits, la mise en place des pièges spécifiques est à faire. Les moyens de lutte sont limités et il est impératif de détecter au plus vite les adultes volants.



Mâle

Bulletin édité sur la base d'observations réalisées chez les producteurs de la région Picardie - Bulletin rédigé par l'animateur régional de la filière : Christophe VALLEE - Chambre Régionale d'Agriculture de Picardie. Tél : 03 22 33 69 00 - Directeur de publication : Hubert DUEZ Président de la Chambre Régionale d'Agriculture de Picardie. Publication gratuite, disponible sur les sites www.chambres-agriculture-picardie.fr , www.draaf.picardie.agriculture.gouv.fr .

Coordination et renseignement: Renée PREVOST - Chambres régionales d'agriculture de Picardie - Email: r.prevost@somme.chambagri.fr . Action pilotée par le ministère chargé de l'agriculture, avec l'appui financier de l'Office national de l'eau et des milieux aquatiques, par les crédits issus de la redevance pour pollutions diffuses attribués au financement du plan Ecophyto 2018.