

# Pomme de Terre

## Picardie

N° 24

6 septembre 2016

*Ce bulletin est produit à partir d'observations ponctuelles. Il donne une tendance de la situation sanitaire régionale ; celle-ci ne peut être transposée telle quelle à la parcelle.*

- **La situation sur le terrain :**
  - o Les arrachages progressent,
  - o Rhizoctone et dartoise signalés sur tubercules.
- **Mildiou :**
  - o Analyse de risque MILEOS® → Situation hétérogène. Restez vigilant.

## La situation sur le terrain

### La sénescence s'accélère

Au sein de notre réseau, la majorité des parcelles est défanée (présence de variétés précoces, demi-précoces = particularité du territoire). Désormais, seules 2 parcelles du réseau, à maturité tardive sont observées (Magnum et Producent).

Néanmoins, quelques observations flottantes montrent une sénescence qui continue sa progression (Mélodie, Samba, Markies).

### Les arrachages

Le mûrissement de la peau est plutôt rapide cette année, la pression parasitaire étant assez forte avec la présence de rhizoctone et de dartoise, optimiser la qualité en gardant un délai défanage-arrachage court (2 à 3 semaines)

### Qualité des tubercules



Certaines parcelles arrachées la semaine passée ont fait état de tubercules pourris (parcelles flottantes : Marabel, Chérie). De même la dartoise continue sa progression sur de nombreuses parcelles, laissant apparaître des sclérotos sur tiges puis des tâches grisâtres sur tubercules au contours non délimités.

Les pics de chaleur ont engendré, dans certaines situations et certaines variétés, du re-jumelage et des tubercules difformes (Ratte).

Dans certains cas, nous continuons de constater le verdissement des tubercules.

## MILDIU

### ✓ En parcelle

Des taches actives ont été observées sur Magnum puis sur une parcelle de Mélodie (parcelle flottante).

### ✓ Analyse de risque MILEOS®

#### Tableau des risques mildiou établi à partir du modèle Miléos® le 6 septembre 2016 :

Station (localisation)	RISQUE POTENTIEL = POTENTIEL DE SPORULATION (Reserve de spores)			
	Niveau de risque	Variété sensible	Variété intermédiaire	Variété tolérante
Aizecourt le Haut	FORT	oui	oui	oui
Boves	MOYEN	oui	oui	non
Assainvillers	NUL	non	non	non
Attilly	FORT	oui	oui	oui
Barbery	NUL	non	non	non
Beines	NUL	non	non	non
Coucy la Ville	NUL	non	non	non
Curly	FORT	oui	oui	oui
Ebouleau	NUL	non	non	non
Forté	NUL	non	non	non
Hérissart	ND	non	non	non
Inval	FORT	oui	oui	oui
La Houssoye (60)	NUL	non	non	non
Marcelcave	FORT	oui	oui	oui
Marchais	FORT	oui	oui	oui
Pleine Selve	FORT	oui	oui	oui
Templeux le Guérard	FORT	oui	oui	oui
Rothois	NUL	non	non	non
Saint Just en Chaussée	NUL	non	non	non
Thieulloy l'Abbaye	FORT	oui	oui	oui
Solente	FORT	oui	oui	oui
Vauvillers	FORT	oui	oui	oui
Verdilly	NUL	non	non	non
Vic sur Aisne	NUL	non	non	non
Vron	FORT	oui	oui	oui

La situation est hétérogène. Le modèle MILEOS montre une variabilité du potentiel de sporulation (réserve de maladie) variant entre « NUL » et « FORT », voire « MOYEN » sur le poste climatique de Boves.

Il faut rester vigilant, même si sur quelques postes la réserve est « NULLE ». L'humidité de ces derniers jours, associée à la remontée des températures prévue par Météo France, la réserve de maladie va se reconstituer pour donner naissance à de nouvelles contaminations.

### **LA VIGILANCE S'IMPOSE**

### **JUSQU'A DESTRUCTION COMPLETE DE LA VEGETATION**

#### **LES CONDITIONS CLIMATIQUES FAVORABLES A LA SPORULATION :**

**Durée à 87% d'hygrométrie nécessaire pour avoir production de spores**

**- 6 heures à une température de 21°C**

**- 8 heures à une température de 15°C**

**- 17 heures à une température de 10°C**

*(Seules des données climatiques à l'instant T, permettent de connaître le risque réel)*

## **ALTERNARIA**

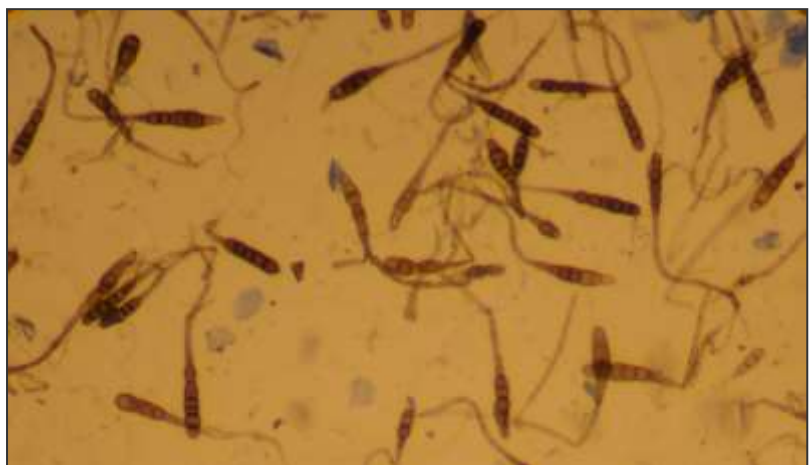
Désormais le champignon est fortement développé sur certaines variétés tardives et sensibles.

Sa présence a été relatée sur variété Magnum mais aussi sur des parcelles flottantes : Mélodie, Markies et Samba.

Il est nécessaire de conforter le diagnostic visuel par une analyse en laboratoire.



*Alternaria sur variété  
MARKIES (Source GITEP)*



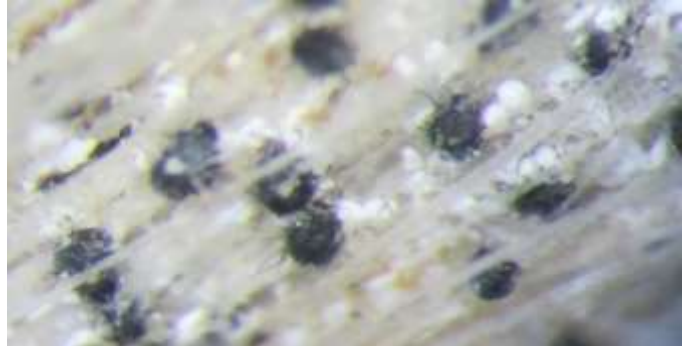
*Spores d'Alternaria solani sous microscope (Source  
FREDON Picardie)*

# DARTROSE

La maladie continue de toucher plusieurs parcelles, engendrant des sénescences rapides (Samba, Magnum).



*Dartrose sur tige -variété SAMBA  
(Source FREDON Picardie)*



*Sclérotés (munis de poils) de Dartrose sous  
microscope sur tige (Source FREDON Picardie)*

**Bulletin édité sur la base** des observations réalisées par les partenaires du réseau Picardie : Arvalis Institut du Végétal, CETA de Ham, GR CETA du Soissonnais, CETA des Hauts de Somme, Chambre d'Agriculture de la Somme, Comité Nord, Coopérative de Vecquemont, Earl Deraeve, Expandis, Ets Charpentier, Téréos Syral, Ferme des Tilleuls, FREDON Picardie, GC la Pomme de Terre, GITEP, Intersnack, IPM France, Mc Cain, Roquette, Sana Terra, Terre de France, Pom'Alliance, Touquet Savour - Bulletin rédigé par les animateurs régionaux de la filière Pomme de terre : S. Garson - GITEP – V. Pinchon- FREDON PICARDIE. **Directeur de la publication** : Christophe BUISSET - Président de la Chambre Régionale d'Agriculture du Nord Pas de Calais Picardie -19 bis rue Alexandre Dumas - 80 096 AMIENS - Tél. : 03 22 33 69 00 – Fax : 03 22 33 69 99 - Publication gratuite, disponible sur les sites Internet [www.draaf.picardie.agriculture.gouv.fr](http://www.draaf.picardie.agriculture.gouv.fr) et [www.chambres-agriculture-picardie.fr](http://www.chambres-agriculture-picardie.fr) - **Coordination et renseignements** : Jean –Pierre PARDOUX- Chambre d'Agriculture de Picardie – Tél : 03 22 33 69 28 - E-mail : [jp.pardoux@somme.chambagri.fr](mailto:jp.pardoux@somme.chambagri.fr) ; **Action pilotée par le ministère chargé de l'agriculture et le ministère de l'écologie, avec l'appui financier de l'Office national de l'eau et des milieux aquatiques, par les crédits issus de la redevance pour pollutions diffuses attribués au financement du plan Ecophyto..**