

Pomme de Terre

Picardie

N° 19 29 juillet 2014

Ce bulletin est produit à partir d'observations ponctuelles. Il donne une tendance de la situation sanitaire régionale ; celle-ci ne peut être transposée telle quelle à la parcelle.

CE QU'IL FAUT RETENIR

- **SITUATION** : Début sénescence à défanage,
- **MILDIU** : 1^{er} cas de mildiou sur tubercule observé
- **RAVAGEURS** : Conditions météorologiques défavorables aux pucerons.

SITUATION

- **Stade des cultures** : de début sénescence à défanage

17 parcelles ont été visitées. 50% d'entre elles présentent une sénescence naturelle avancée.

- **Les symptômes de jambe noire**

Sur une parcelle, variété Bintje, des symptômes de jambe noire sont observés sur tiges et tubercules.



Pourriture humide brun foncé à la base des tiges (F.R.E.D.O.N. de Picardie)



Pourriture couleur crème sur tubercule (F.R.E.D.O.N. de Picardie)

- Les symptômes d'*alternaria*

5 parcelles sur 17 observées cette semaine, présentent des symptômes : Phénomène qui s'accroît de jour en jour lié à des pommes de terre qui sont ou arrivent au stade « sénescence ».

Les variétés concernées sont Musica, Liseta, Lady Clair, VR 808, Ditta et Opal.

- Les cicadelles

La présence de cicadelles est observée sur trois parcelles, variétés Kardal, Opal et Russet.

La nuisibilité des cicadelles sur pomme de terre n'est pas connue.

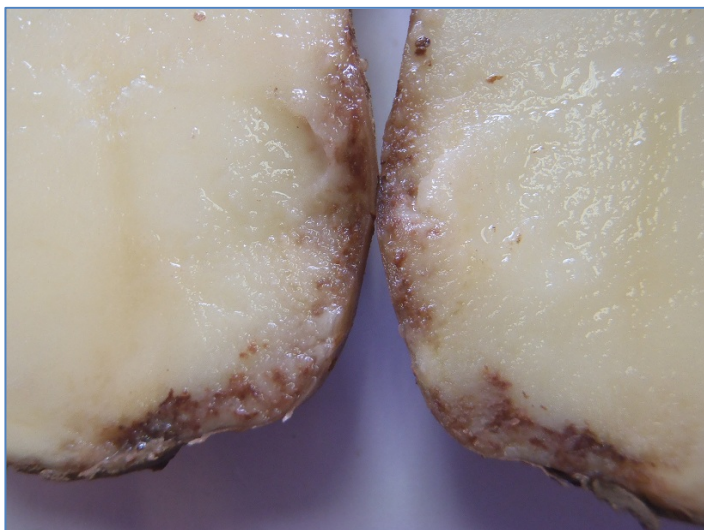
MILDIU

Dans le cadre du réseau, les symptômes de mildiou observés depuis ce début du mois de juillet, sont bien maîtrisés.

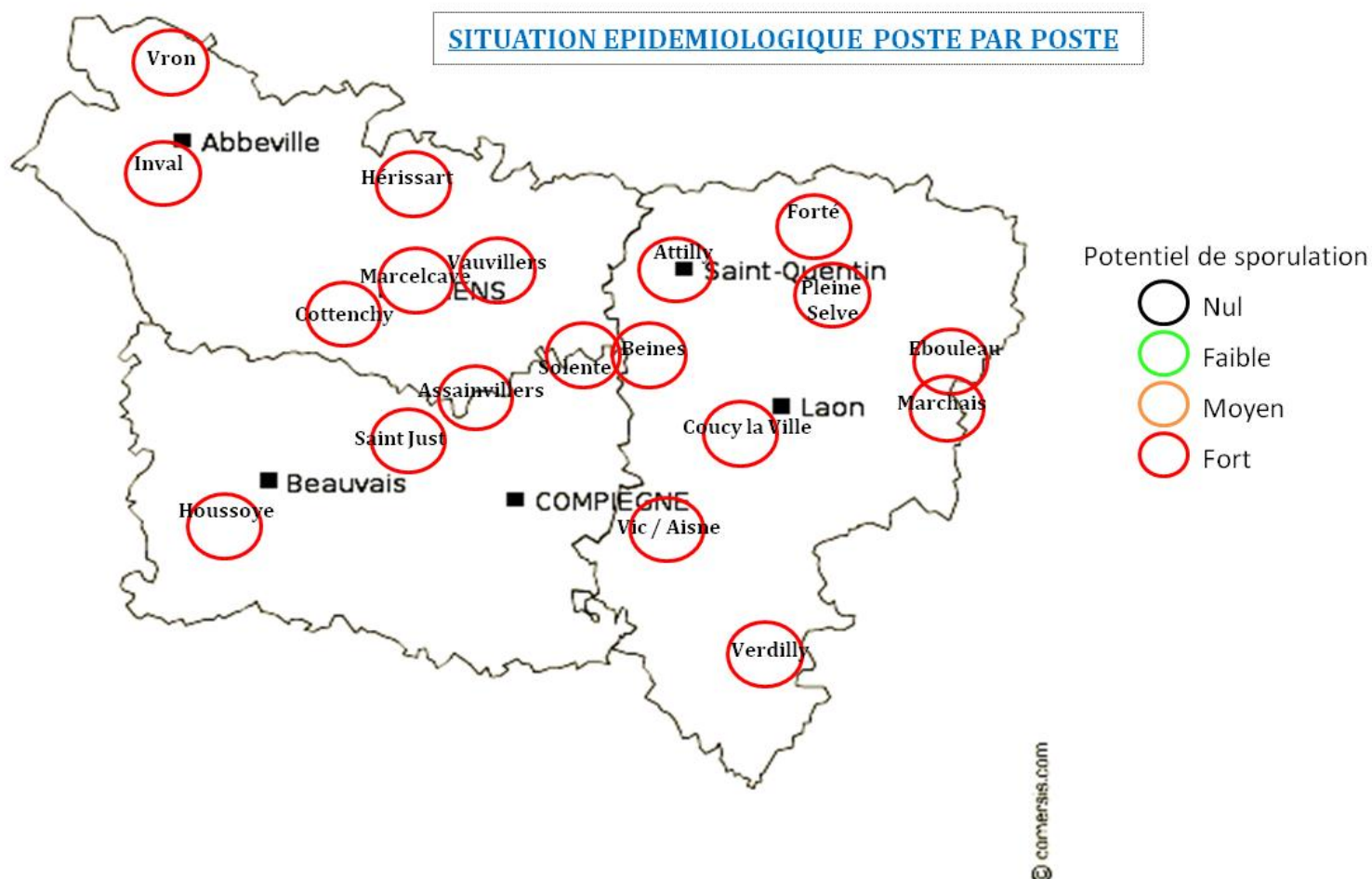
En revanche, sur la région Santerre – Haute Somme, des symptômes de mildiou bien développés sur tubercules, variété Bintje, sont constatés.



Mildiou superficiel de couleur marron sur tubercule (F.R.E.D.O.N. de Picardie)



Situation épidémiologique



- L'analyse du risque :

Le risque mildiou est toujours très élevé et le restera les jours prochains, au vu des prévisions climatiques annoncées par Météo France.

Les réserves de spores sont importantes quel que soit le secteur.

Les conditions météorologiques sont très favorables à la libération de spores et aux repiquages.

AFIN D'ÉVITER LES RISQUES DE CONTAMINATION SUR TUBERCULES, RESTEZ VIGILANT ET POURSUIVEZ L'OBSERVATION DE VOS PARCELLES

Ce Bulletin donne une tendance de la situation sanitaire sur la région de Picardie sur la base des observations au sein du réseau constitué.

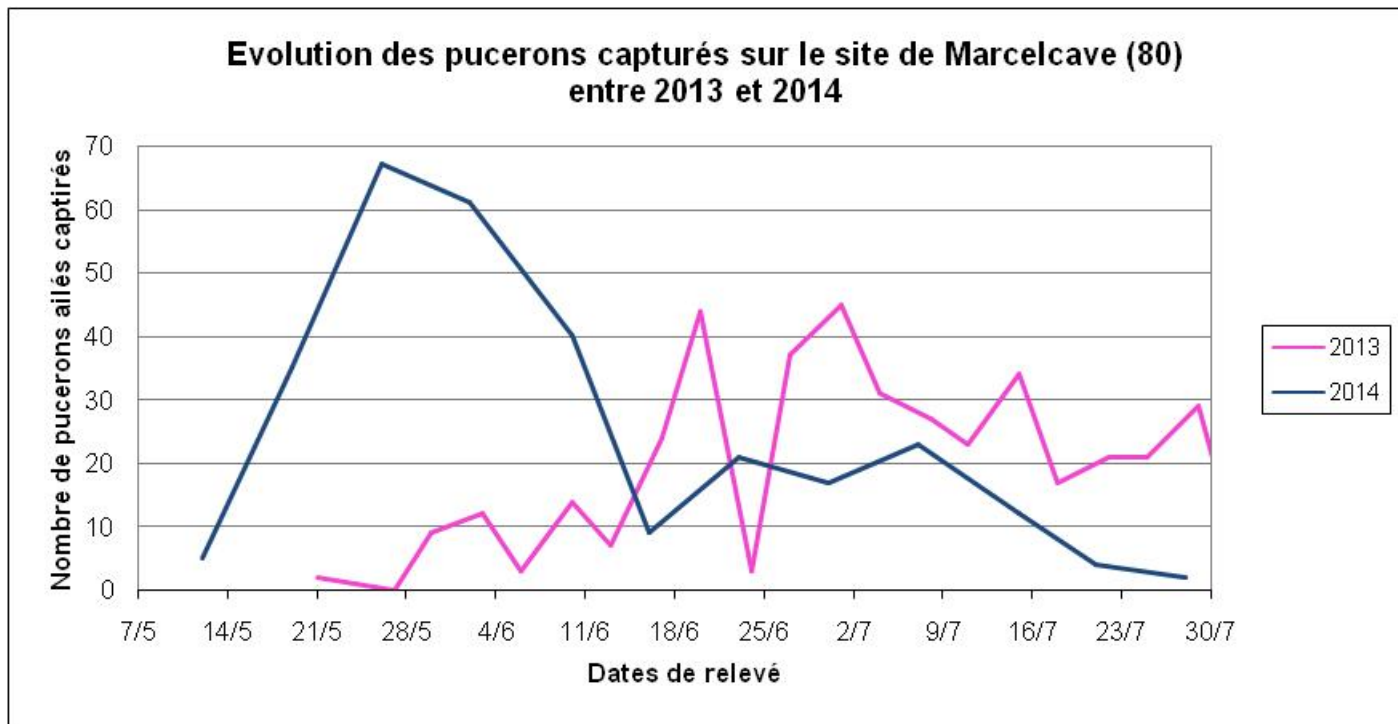
Cette tendance régionale ne constitue pas un conseil personnalisé à la parcelle.

RAVAGEURS :

- Les pucerons

Le suivi des pucerons en cuvette

Les vols de pucerons se raréfient sur le site de Marcelcave. Les orages du 28 juillet (cumul de 46 mm de pluie) expliquent ce comportement.



Le suivi des pucerons en végétation

Au sein du réseau, aucune parcelle ne présente leur présence.