



écophyto2018

Réduire et améliorer l'utilisation des phytos :
moins, c'est mieux

Bulletin de Santé du Végétal

Pomme de terre

Picardie – n°2 – 22 mars 2011

Ce bulletin est produit à partir d'observations ponctuelles. Il donne une tendance de la situation sanitaire régionale ; celle-ci ne peut être transposée telle quelle à la parcelle.

Plantations

Les conditions de plantations optimales sont les suivantes :

- Sol ressuyé sur 10 cm voire 15 cm
- Sol réchauffé : températures minimales de 8°C
- Plants réchauffés et démarrés, stade point blanc à germes de 2 à 4 mm.

Les premières plantations ont débuté à la mi-mars sans que ces trois conditions soient forcément réunies.

Préparation des plants

La préparation du plant avant plantation est une opération permettant d'éviter des retards à la levée et à la tubérisation. L'objectif est d'amener la croissance du germe à son optimum à la date prévue de plantation. Une levée rapide limite le risque maladie et en particulier le rhizoctone.

La pré germination étant de moins en moins pratiquée, un réchauffement des plants pour les amener au moins au stade point blanc est à rechercher.

Conservation des plants :

Concernant l'entreposage des plants avant plantation, nous rappelons que les big-bag sont un moyen de transport mais ne doivent pas être utilisés comme moyen de stockage.

Par ailleurs comme signalé dans le BSV précédent, ne pas entreposer les plants au contact de matériaux ou dans un local ayant reçu un antigerminatif...

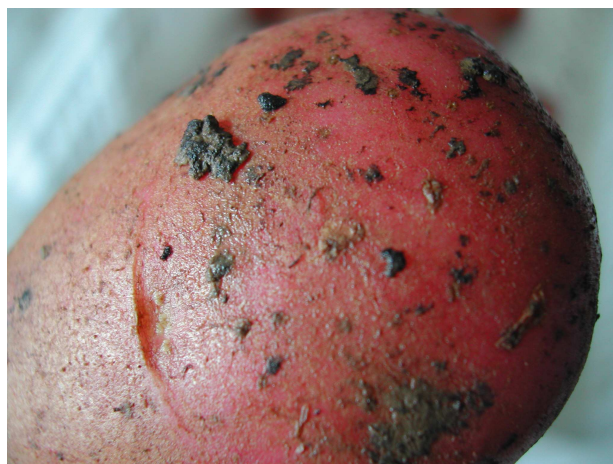
Le rhizoctone

Description des symptômes : Le sol et le plant constituent les sources d'inoculum de la maladie. En début de cycle, lorsque les conditions climatiques sont froides et humides, l'attaque de la maladie se traduit par des levées irrégulières. En attaque plus tardive, un manchon de mycélium blanchâtre peut s'observer à la base de la tige et des tubercules aériens peuvent se développer à l'aisselle des feuilles. A la surface des tubercules, des amas noirs appelés sclérotés sont visibles sur l'épiderme.

Incidences : manque à la levée, perte de rendement et dépréciation des tubercules.



Attaque sur tige



Sclérotés à la récolte (GiteP)

☞ Premières plantations en conditions très froides

☞ Réchauffer un minimum les plants

Bulletin rédigé par les animateurs régionaux des filières :

Pomme de terre : V. Pinchon – FREDON PICARDIE et B. Poutrain - GITEP

Directeur de la publication : Hubert DUEZ – Président de la Chambre Régionale d'Agriculture de Picardie - 19 bis rue Alexandre Dumas – 80 000 AMIENS
Tél : 03 22 33 69 33 Fax : 03 22 33 69 99

Publication gratuite, disponible sur les sites Internet www.draaf.picardie.agriculture.gouv.fr et www.chambres-agriculture-picardie.fr

Coordination et renseignements : Renée PREVOST - Chambre d'Agriculture de la Somme – Tél : 03 22 93 51 20 – E-mail : r.prevost@somme.chambagri.fr