



SOMMAIRE

- ▶ **POIREAU:** attention aux maladies.
- ▶ **MACHE:** le nombre de mouches des semis capturé reste élevé! Attention aux cultures sensibles.
- ▶ **ENDIVE:** le vol de mouche de l'endive se poursuit. Attention à la rouille.
- ▶ **INVITATION:** Conférence technique animée par les réseaux DEPHY Nord Pas-de-Calais.

POIREAU

Réseau: 3 parcelles et observations ponctuelles

Stade: proche récolte à récolte

Mouche mineuse (*Phytomyza gymnostoma*)

De manière générale, on retrouve maintenant des pupes dans les pieds touchés. Cependant, des larves ont encore été observées cette semaine (jardins amateurs, secteur du Béthunois). Aucune capture n'a été faite sur les sites de piégeage (Loos-en-Gohelle (62), Lorgies (62) et Violaines (62)). Le vol semble terminé.



Dégâts de mouche mineuse du poireau (FREDON NPdC)



Pupe de mouche mineuse du poireau (FREDON NPdC)

Thrips

La pression reste faible. A Violaines (62), 8% des pieds sont touchés par au moins un thrips. Les températures basses et les précipitations prévues cette semaine ne vont pas leur être favorables: le risque est très faible.

Teigne du poireau (*Assectella xylostella*)

A Villeneuve d'Ascq (59), une teigne a été capturée. Le risque est faible.

Alternaria

A Violaines (62), de l'alternaria est observée sur 8% des pieds. A Méteren (59), 48% des pieds sont touchés et le nombre de taches par plante augmente. Il semble qu'une des variétés plantée soit plus sensible. A Villeneuve d'Ascq (59), une planche voilée avec un P17 est touchée par l'alternaria.

Rouille

A Violaines (62), la rouille fait son apparition: 32% des pieds sont touchés. La pression est hétérogène selon les parcelles et dépend de plusieurs facteurs (choix variétal, date de plantation, protection déjà mise en place...).

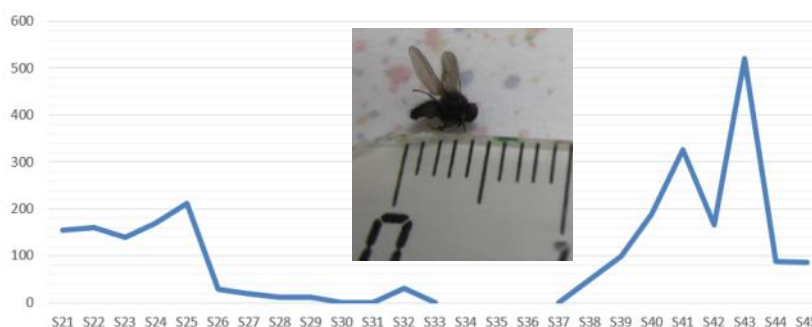
MACHE

Réseau : 1 parcelle

Mouche des semis

Dans les bols blancs posés à Villers-Ghislain (59) (sous serre), plus de 83 mâles de mouches des semis ont été capturés en semaine 44, mais toutes les mouches n'ont pas pu être identifiées. Le risque est élevé pour les cultures encore sensibles à cette époque c'est-à-dire pour les jeunes cultures et les cultures à cycle court (radis, mâche) mais il est faible pour les cultures bien développées dont les tissus sont durcis.

Nombre de mâles de mouches des semis capturés dans les bols blancs



ENDIVE

Réseau : 2 parcelles et 4 piègeages

Stade : accumulation des réserves

Rouille

Le tableau ci-contre récapitule la situation par rapport à la rouille. La situation est hétérogène sur les deux parcelles observées.

Alternaria

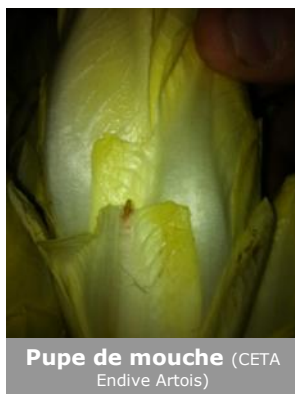
A Ecoust-Saint-Mein (62), toutes les plantes sont faiblement touchées. A Loos-en-Gohelle (62), 24% des pieds observés sont touchés par l'alternaria.

Bactériose

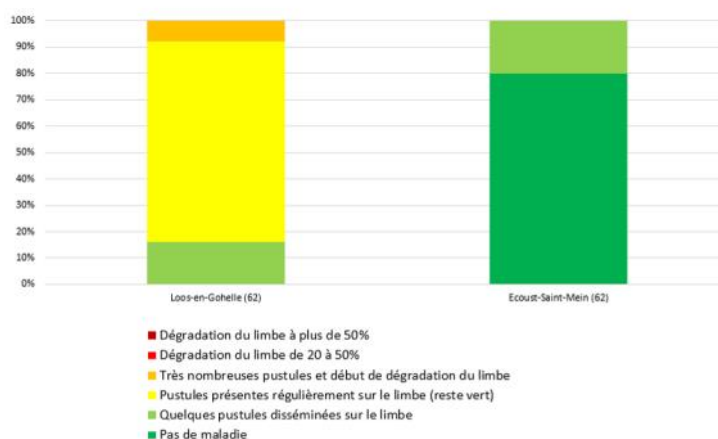
A Loos-en-Gohelle (62), d'anciens symptômes de bactériose sont visibles sur 4% des pieds observés.

Mouche de l'endive

Des mouches sont capturées sur quasiment tous les sites comme le montre le tableau ci-contre. Attention, le vol est toujours en cours sur certains secteurs. Ce vol est potentiellement le plus gênant pour la culture. Si le cycle est interrompu au stade œuf ou larve, les mouches sont conservées dans les collets lors de l'arrachage et vont se développer dans les feuilles de chicons lors du forçage. Les dégâts entraînent une altération de l'aspect du produit. On observe toujours une forte présence de pupes de mouches de l'endive dans les chicons en salle de forçage malgré une protection adaptée mise en œuvre. Le non contrôle des populations est inexplicable actuellement.



Situation par rapport à la rouille sur les parcelles d'endives



Site	Nombre de mouches capturées
Illies (59)	7 ↗
Soyécourt (80)	1 ↘
Bullecourt (62)*	66 ↘
Loos en Gohelle (62)	0 ↘
Graincourt (62)	2 ↗

* dans 2 pièges sur 3

Limace

A Loos-en-Gohelle (62), des limaces sont observées sur la parcelle et elles sont bien actives.

INVITATION



Le 11 décembre 2014 à 13h30

au lycée agricole de Tilloy-lès-Mofflaines

Conférence technique animée par les réseaux DEPHY Nord-Pas de Calais

Témoignages : agriculteurs, conseillers, chercheurs

Contact :
Sophie Brouard - Bruno Pottiez
 03 21 52 47 21 - 06 47 13 62 71
 sophie.brouard@agriculture-npdc.fr



Moins de phytos, le DEPHY* des agriculteurs du Nord-Pas de Calais

*Démonstration, Expérimentation et Production de références sur les systèmes économes en phytosanitaires








Avec la participation de ABP, ARDO, Bayer Crop Science, BONDUELLE, CETA ENDIVES ARTOIS, Chambre d'Agriculture de la Somme, PINGUIN—DAUCY, EXPAN-DIS, France Endive, France-Nord, Le Jardin de Cocagne de la Haute-Borne, Marché de Phalempin, OPLINORD, OPLVERT, Primacoop, SARL Agrovision, SA VAESKEN, SENSIENT, SICA Vallée de la Lys, SIPEMA, SODELEG, Syndicat EndiLaon, Ternoveo, UNEAL, VILMORIN et des producteurs observateurs. Bulletin rédigé par les animateurs régionaux de la filière cultures légumières - Tous légumes : L. DURLIN-FREDON Nord Pas-de-Calais - Oignon : F. DELASSUS-PLRN; Chou-fleur, choux : F. SIMEON - PLRN; Poireau : F. COULOUMIES-PLRN; Salades : L. VASSEUR-PLRN; Carotte, Epinard, Pois de conserve, Haricots verts et Scorsonères : L. NIVET-UNILET - Endive : M. BENIGNI-APEF - V. DUVAL-FREDON Picardie—**Directeurs de publication** : Jean-Bernard BAYARD Président de la Chambre d'Agriculture de région Nord-Pas de Calais et Christophe BUISSET Président de la Chambre Régionale d'Agriculture de Picardie...

Publication gratuite, disponible sur les sites www.chambres-agriculture-picardie.fr, www.agriculture-npdc.fr, www.draaf.picardie.agriculture.gouv.fr et www.draaf.nord-pas-de-calais.agriculture.gouv.fr

Coordination et renseignements: Laetitia Durlin - FREDON Nord Pas-de-Calais - Tél: 03.21.08.64.97 - Mail: laetitia.durlin@fredon-npdc.com.

Action pilotée par le ministère chargé de l'agriculture, avec l'appui financier de l'Office national de l'eau et des milieux aquatiques, par les crédits issus de la redevance pour pollutions diffuses attribués au financement du plan Ecophyto 2018.