

# Légumes

Nord-Pas de Calais - Picardie



N° 4 13 Mars 2012

Ce bulletin est produit à partir d'observations ponctuelles. Il donne une tendance de la situation sanitaire régionale ; celle-ci ne peut être transposée telle quelle à la parcelle.

## SOMMAIRE

► POIREAU: De nouveaux symptômes de mildiou et la réapparition du thrips

## POIREAU

Réseau : 6 parcelles

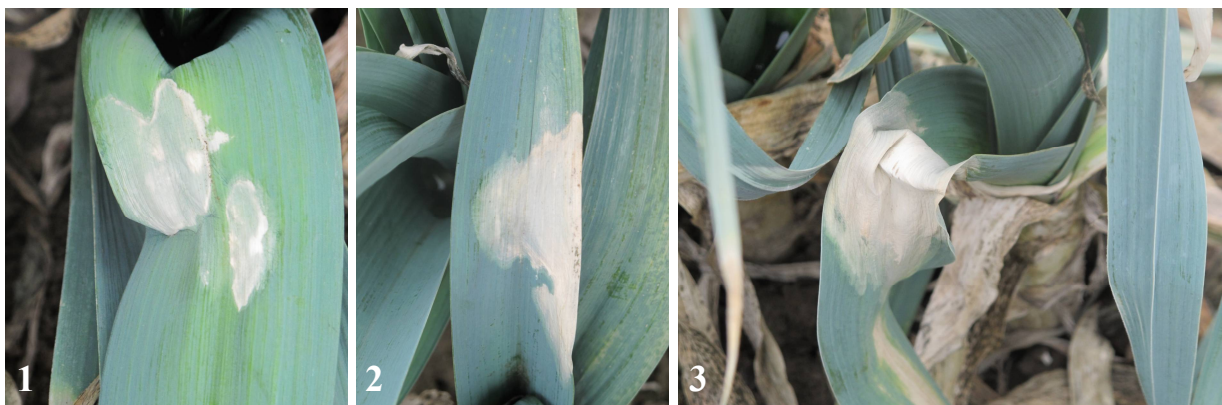
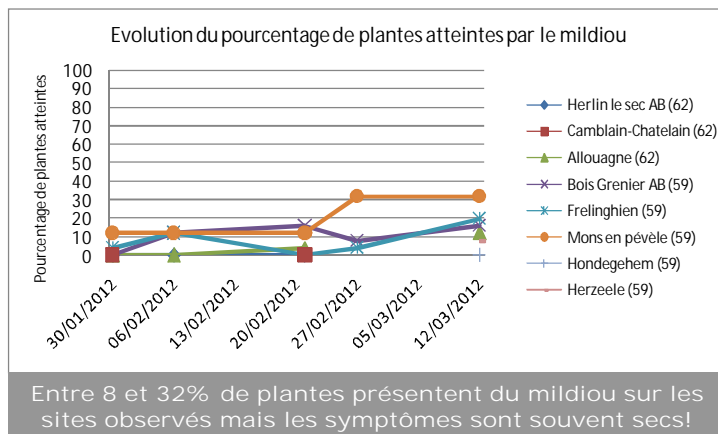
Stade : de 50% de la taille finale à récolte

### Maladies foliaires

Le blanchiment hivernal s'estompant progressivement, des taches de mildiou apparaissent à nouveau sur le feuillage. Certains symptômes sont secs et cassants ce qui indique qu'ils sont anciens et sans doute déjà présents avant la vague de froid.

Dans les Flandres en revanche, de nouveaux foyers ont été observés comme à Herzelee (59). Les symptômes sont plus humides et translucides. Leur développement est donc récent et résulte des conditions douces et humides des dernières semaines.

Les conditions favorables au développement des symptômes déjà existants vont se maintenir cette semaine d'après les prévisions météorologiques mais la maladie devrait se résorber dans les semaines à venir.



Taches de mildiou : le symptôme est frais quand il est humide et translucide (photo 1), il devient blanc et sec en vieillissant (photos 2 et 3)  
(source PLRN)

### Dégâts de gel

Un mois après le dégel des cultures, 2 cas de figures sont observés: soit les poireaux ont bien repris et forment de nouvelles feuilles, soit ils pourrissent sur place.

### Thrips

Sur certaines parcelles, des thrips ont été observés sur les poireaux. Les après-midi chauds comme celui de lundi sont en effet propices à leur retour sur le feuillage. Pour autant, les journées restent fraîches et il n'y a a priori pas d'inquiétude à avoir pour les poireaux encore en terre.



Les thrips réapparaissent mais ne présentent pour le moment pas de réels dangers.  
(source FREDON NPDC)

## Réseau de surveillance

Le suivi de parcelles par la FREDON Nord Pas-de-Calais et le PLRN se poursuit et un bulletin sera édité à chaque fois que nécessaire. Toutefois, toutes les parcelles de poireaux du Nord Pas-de-Calais et de Picardie ne peuvent être observées par nos services. N'hésitez donc pas à nous contacter (voir coordonnées ci dessous) pour nous signaler toute évolution significative d'une maladie ou si vous souhaitez être formés pour l'observation et le suivi des parcelles et intégrer ainsi le réseau de surveillance. Ce bulletin est le vôtre. Sa fiabilité sera d'autant plus grande que le nombre d'observateurs sera important.

Vous pouvez nous contacter :

**Caroline MILLEVILLE (FREDON Nord Pas-de-Calais) :** tél : 03.21.08.64.97.

fax : 03.21.78.27.94

caroline.milleville@fredon-npdc.com

**Florence COULOUMIES (PLRN) :** 03.28.20.78.14

fax : 03.28.65.93.72

florence.couloumies@agriculture-npdc.fr

**Vincent DUVAL (FREDON Picardie) :** 03.22.33.67.14

fax : 03.22.33.67.18

vduval.fredonpic@wanadoo.fr

Avec la participation de ABP, ARDO, BONDUELLE, CETA ENDIVES ARTOIS, CETA ENDISOMME, Chambre d'Agriculture de la Somme, DAUCY, EXPANDIS, France Endive, France-Nord, Marché de Phalempin, OPLINORD, OPLVERT, Primacoop, SA VAESKEN, SENSIENT, SICA Vallée de la Lys, SIPEMA, SODELEG, TC HOUSSIN, VEGRAS et des producteurs observateurs. Bulletin rédigé par les animateurs régionaux de la filière cultures légumières - Tous légumes : C. MILLEVILLE-FREDON Nord Pas-de-Calais - Oignon : F. DELASSUS-PLRN; Chou-fleur, chou : S. MOREL-PLRN; Poireau : F. COULOUMIES-PLRN; Salades : L. VASSEUR-PLRN; Carotte, Epinard, Pois de conserve, Haricots verts et Scorsonères : L. NIVET-UNILET - Endive : M. BENIGNI-APEF - V. DUVAL-FREDON Picardie—**Directeurs de publication :** Jean-Bernard BAYARD Président de la Chambre d'Agriculture de région Nord-Pas de Calais et Hubert DUEZ Président de la Chambre Régionale d'Agriculture de Picardie...

Publication gratuite, disponible sur les sites [www.chambres-agriculture-picardie.fr](http://www.chambres-agriculture-picardie.fr), [www.agriculture-npdc.fr](http://www.agriculture-npdc.fr), [www.draaf.picardie.agriculture.gouv.fr](http://www.draaf.picardie.agriculture.gouv.fr) et [www.draaf.nord-pas-de-calais.agriculture.gouv.fr](http://www.draaf.nord-pas-de-calais.agriculture.gouv.fr)

Coordination et renseignements: Caroline MILLEVILLE - FREDON Nord Pas-de-Calais - Tél: 03.21.08.64.97 - Mail: caroline.milleville@fredon-npdc.com.

Action pilotée par le ministère chargé de l'agriculture, avec l'appui financier de l'Office national de l'eau et des milieux aquatiques, par les crédits issus de la redevance pour pollutions diffuses attribués au financement du plan Ecophyto 2018.