

# Légumes

Nord-Pas de Calais - Picardie



N° 1 14 Février 2012

Ce bulletin est produit à partir d'observations ponctuelles. Il donne une tendance de la situation sanitaire régionale ; celle-ci ne peut être transposée telle quelle à la parcelle.

## SOMMAIRE

- **POIREAU**: Dégâts de gel et redoux annoncé en faveur du mildiou

## POIREAU

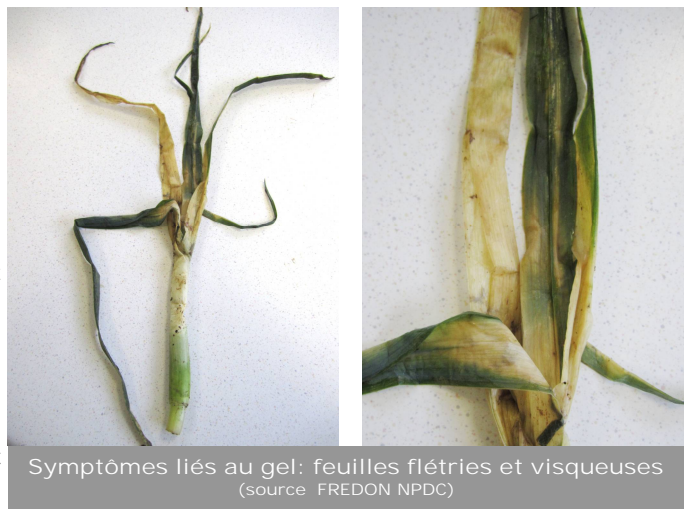
Réseau : 6 parcelles

Stade : de 50% de la taille finale à récolte

### Dégâts de gel

Le dégel est amorcé depuis plusieurs jours maintenant dans la région, et les premiers dégâts sur poireaux s'observe déjà au champ. En effet, le froid a provoqué des lésions importantes sur le feuillage qui paraît flétri et visqueux. Les feuilles qui ont ainsi perdu leur turgescence ne sont plus rigides et tombent sur le sol. Ces symptômes ont été observés sur différents secteurs, et particulièrement en production biologique où les stades sont plus juvéniles et fragiles, notamment à Herlin le

Sec (62) et Bois Grenier (62) où quasiment 100% des plantes sont touchées. Plus ponctuellement, ces symptômes sont visibles en parcelles conventionnelles à Mons en Pévèle (59), Camblain-Châtelain (62), Allouagne (62) et Frelinghien (59) sur moins de 40% des plantes. Sur ces parcelles, les poireaux sont plus gros et le redoux permettra sans doute aux poireaux les plus vigoureux de repartir.



Symptômes liés au gel: feuilles flétries et visqueuses  
(source FREDON NPDC)

### Maladies foliaires

Les prévisions météorologiques n'annoncent pas de fortes gelées d'ici à la semaine prochaine et avec des températures qui restent basses, les conditions humides et douces qui se profilent risquent fort d'être très favorables au développement des maladies foliaires, en particulier le mildiou et la rouille. Les niveaux d'attaques étaient déjà significatifs avant la vague de froid et l'explosion des symptômes pourraient survenir très rapidement avec le retour des températures positives. Prudence donc sur les cultures toujours en place!

## Réseau de surveillance

Le suivi de parcelles par la FREDON Nord Pas-de-Calais et le PLRN se poursuit et un bulletin sera édité à chaque fois que nécessaire. Toutefois, toutes les parcelles de poireaux du Nord Pas-de-Calais et de Picardie ne peuvent être observées par nos services. N'hésitez donc pas à nous contacter (voir coordonnées ci dessous) pour nous signaler toute évolution significative d'une maladie ou si vous souhaitez être formé pour l'observation et le suivi des parcelles et intégrer ainsi le réseau de surveillance. Ce bulletin est le vôtre. Sa fiabilité sera d'autant plus grande que le nombre d'observateurs sera important.

Vous pouvez nous contacter :

**Caroline MILLEVILLE (FREDON Nord Pas-de-Calais)** : tél : 03.21.08.64.97.

fax : 03.21.78.27.94

caroline.milleville@fredon-npdc.com

**Florence COULOUMIES (PLRN)** : 03.28.20.78.14

fax : 03.28.65.93.72

florence.couloumies@agriculture-npdc.fr

**Vincent DUVAL (FREDON Picardie)** : 03.22.33.67.14

fax : 03.22.33.67.18

vduval.fredonpic@wanadoo.fr

Avec la participation de ABP, ARDO, BONDUELLE, CETA ENDIVES ARTOIS, CETA ENDISOMME, Chambre d'Agriculture de la Somme, DAUCY, EXPANDIS, France Endive, France-Nord, Marché de Phalempin, OPLINORD, OPLVERT, Primacoop, SA VAESKEN, SENSIENT, SICA Vallée de la Lys, SIPEMA, SIPENORD, SODELEG, TC HOUSSIN, VEGRAS et des producteurs observateurs. Bulletin rédigé par les animateurs régionaux de la filière cultures légumières - Tous légumes : C. MILLEVILLE-FREDON Nord Pas-de-Calais - Oignon : F. DELASSUS-PLRN; Chou-fleur, choux : S. MOREL-PLRN; Poireau : F. COULOUMIES-PLRN; Salades : L. VASSEUR-PLRN; Carotte, Epinard, Pois de conserve, Haricots verts et Scorsonères : L. NIVET-UNILET - Endive : M. BENIGNI-APEF - V. DUVAL-FREDON Picardie—**Directeurs de publication** : Jean-Bernard BAYARD Président de la Chambre d'Agriculture de région Nord-Pas de Calais et Hubert DUEZ Président de la Chambre Régionale d'Agriculture de Picardie...

Publication gratuite, disponible sur les sites [www.chambres-agriculture-picardie.fr](http://www.chambres-agriculture-picardie.fr), [www.agriculture-npdc.fr](http://www.agriculture-npdc.fr), [www.draaf.picardie.agriculture.gouv.fr](http://www.draaf.picardie.agriculture.gouv.fr) et [www.draaf.nord-pas-de-calais.agriculture.gouv.fr](http://www.draaf.nord-pas-de-calais.agriculture.gouv.fr)

Coordination et renseignements: Caroline MILLEVILLE - FREDON Nord Pas-de-Calais - Tél: 03.21.08.64.97 - Mail: caroline.milleville@fredon-npdc.com.

Action pilotée par le ministère chargé de l'agriculture, avec l'appui financier de l'Office national de l'eau et des milieux aquatiques, par les crédits issus de la redevance pour pollutions diffuses attribués au financement du plan Ecophyto 2018.