

# Légumes

Nord-Pas de Calais - Picardie



N° 19

5 Juillet 2011

Ce bulletin est produit à partir d'observations ponctuelles. Il donne une tendance de la situation sanitaire régionale ; celle-ci ne peut être transposée telle quelle à la parcelle.

## SOMMAIRE

- ▶ **SALADE:** Les pucerons sont là mais les auxiliaires aussi!
- ▶ **OIGNON:** prochaines sorties de taches, fin de semaine / début de semaine prochaine
- ▶ **POIS DE CONSERVE:** Les maladies persistent mais ne s'aggravent pas
- ▶ **CHOUX:** Pucerons toujours en nombre
- ▶ **ENDIVE:** Pucerons des racines aptères observés
- ▶ **POIREAU:** Les thrips sont en augmentation
- ▶ **HARICOT/FLAGEOLET:** Toujours beaucoup de pucerons
- ▶ **CAROTTE:** Situation globalement saine
- ▶ **SCORSONERES:** Alternaria et rouille blanche sont observés

## Note nationale d'information

### Nématodes à galles : *Meloidogyne chitwoodi* et *Meloidogyne fallax*

Nous vous invitons à prendre connaissance de la note d'information ([jointe à ce bulletin et en ligne](#)) relative à ces 2 parasites de quarantaine qui peuvent affecter les cultures de Scorsonères, Tomates, Carottes, Laitues, Pommes de Terre, mais aussi, dans une moindre mesure, les Céréales, le Maïs et la Betterave.

## Forte activité des auxiliaires

De nombreuses observations cette semaine indiquent une forte présence d'auxiliaires, notamment des syrphes et des coccinelles en grand nombre. Ces deux espèces sont de grandes alliées dans la lutte contre les pucerons notamment.

**Préservez-les!**

Une présentation plus détaillée de ces auxiliaires a déjà été publiée dans les BSV Légumes n°11, 14 et 17.



Source: FREDON NPDC

## SALADE

Réseau : 4 parcelles

Stade : de 3 à 18 feuilles

### Puceron

La situation est très variable d'un secteur à l'autre. Sur Le Maisnil (59) et Gonnehem (62), les plantes sont indemnes de puceron tandis que l'on en dénombre sur 76% des plantes à Wormhout (59) et sur 28 % à Clairmarais (62). De même que pour le nombre de plantes atteintes, le nombre de pucerons varie entre moins de 10 et la présence de colonies entières.

Les populations d'auxiliaires sont très présentes notamment à Gonnehem (62) et Le Maisnil(59), et ne sont pas anodines sur la régulation de ce type de prédateur.



Puceron ailé sur salade  
(source FREDON NPDC)

### Noctuelles

Entre 0.5 et 60 captures par piège à Gonnehem (62) et Le Maisnil (59) où il y a 4% de plantes avec présence de dégâts.

## OIGNON

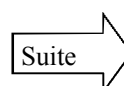
Réseau: 3 parcelles d'oignons

Stades: début du gonflement à 50% du bulbe final

### Mildiou—Modèle

Pas de nouvelle contamination cette semaine. Les contaminations de la semaine 25 vont amener des sorties de taches en fin de semaine, courant de la semaine prochaine, selon les secteurs. Les températures actuelles sont propices à l'incubation du champignon.

Station météo	Dates de contaminations	Dates prévisionnelles de sorties de taches	
Andres (62)	21 juin	Du 7 au 9 juillet	<b>A surveiller!</b>
	26 juin	Du 11 au 13 juillet	<b>A surveiller!</b>
Attilly (02)	21 juin	Du 7 au 8 juillet	<b>A surveiller!</b>
Avesnes-les-Aubert (59)	21 juin	Du 7 au 8 juillet	<b>A surveiller!</b>
	23 juin	Du 8 au 10 juillet	<b>A surveiller!</b>
Berles (62)	18 juin	5 juillet	En cours!
	21 juin	Du 8 au 9 juillet	<b>A surveiller!</b>
	22 juin	Du 9 au 10 juillet	<b>A surveiller!</b>
	26 juin	Du 11 au 13 juillet	<b>A surveiller!</b>
Izel-les-Equerchin (62)	20 juin	Du 7 au 9 juillet	<b>A surveiller!</b>
La Flamengrie (02)	21 juin	Du 8 au 9 juillet	<b>A surveiller!</b>
	22 juin	Du 8 au 11 juillet	<b>A surveiller!</b>
Merckeghem(59)	17 juin	4 juillet	En cours!
	18 juin	5 juillet	En cours!
	21 juin	Du 7 au 9 juillet	<b>A surveiller!</b>
	26 juin	Du 11 au 13 juillet	<b>A surveiller!</b>
Plaine Selve (02)	21 juin	Du 7 au 8 juillet	<b>A surveiller!</b>
	22 juin	Du 8 au 10 juillet	<b>A surveiller!</b>
St Pol sur Ternoise (62)	21 juin	6 juillet	Données non disponibles
	26 juin	10 juillet	Données non disponibles
Thiant (59)	21 juin	Du 7 au 9 juillet	<b>A surveiller!</b>
	22 juin	Du 8 au 10 juillet	<b>A surveiller!</b>
	26 juin	Du 11 au 14 juillet	<b>A surveiller!</b> <i>A confirmer au prochain bulletin</i>



## OIGNON-ECHALOTE (suite)

### Mildiou—Modèle (suite)

Station météo	Dates de contaminations	Dates prévisionnelles de sorties de taches	
Tilloy-les-Moflaines (62)	21 juin	Du 7 au 9 juillet	A surveiller!
	26 juin	Du 11 au 13 juillet	A surveiller!
Worhmout(59)	20 juin	Du 6 au 7 juillet	A surveiller!
	21 juin	Du 7 au 9 juillet	A surveiller!
	26 juin	Du 11 au 13 juillet	A surveiller!
Zuytpeene (59)	26 juin	Du 11 au 13 juillet	A surveiller!

Les autres sites ne signalent pour le moment aucune nouvelle contamination. Ces informations seront affinées dans le prochain bulletin.

Les prévisions fournies ici sont sous réserve de l'évolution des données météo et ne prennent pas en compte d'éventuelles recontaminations qui peuvent avoir lieu à la suite d'une irrigation.

### Teignes

Quelques teignes observées dans les pièges : 1 papillon à Aubers (62), 1 papillon à Staples (59), 5 papillons à Richebourg (62). Un dégât observé à Staples sur oignon.

### Thrips :

Toujours beaucoup de thrips sur oignons, entre 36 et 80% de plantes infestées. Le seuil de nuisibilité n'est pas atteint cette semaine sur les parcelles du réseau mais il faut rester vigilant car les conditions sont très favorables au développement du thrips. Les piqûres sont toujours importantes sur les jeunes feuilles. Les parcelles irriguées semblent d'une manière générale moins touchées par ce ravageur.



Galleries de teigne sur oignon  
(source FREDON NPDC)

Le seuil de nuisibilité est de 2,2 thrips par feuille.

## POIS DE CONSERVE

Réseau: 7 parcelles

Stades: de floraison à récolte

### Maladies foliaires

Les maladies sont encore présentes sur les mêmes parcelles que la semaine dernière, pas d'évolution particulière. L'oïdium se développe à Arvillers (80) sur une parcelle non protégée.

### Tordeuse

Sur les 4 sites de piégeage, 3 sites ont capturé des tordeuses: Maretz (59) (7 captures), Ecoust St Mein (62) (58 captures), Frémicourt (62) (25 captures). Pas de capture sur les autres sites. Les vols semblent diminuer sur certains secteurs.



Taches d'oïdium sur feuille  
(source UNILET)

Le risque peut apparaître dès les premières captures et à l'arrivée des premières gousses.

# CHOU CABUS, CHOU-FLEUR, CHOU DE BRUXELLES

Réseau: 10 parcelles

Stades : de 3 feuilles étalées à récolte

Sur choux, comme sur l'ensemble des cultures, les auxiliaires sont très présents. Sur la photo ci-contre, des œufs de coccinelles à ne pas confondre avec des œufs de piérides, plus striés.



Œufs de coccinelles sur chou  
(source PLRN)

## Puceron

Certains secteurs sont plus touchés que d'autres par les pucerons cendrés comme à Salperwick (62) (68% de plantes avec pucerons cendrés), Herlies (59) (24%), Haverskerque (62) (36%). Côté pucerons verts, des populations importantes également, 96% à Haverskerque (62), 64% à Herlies (59) et 52% à St Omer (59), 36% à Clairmarais (62).

## Aleurode

Leur présence se généralise sur les parcelles. Les parcelles protégées présentent moins d'individus mais il n'y a pas de disparition totale. La chaleur est propice à leur développement de nouveau.

## Altise

Elles sont toujours là, entre 8 et 72% des plantes sont touchées à St Omer (59), Herlies (59), Salperwick (62) et La Couture (62) mais en moyenne on ne dénombre pas plus d'une altise par plante, sauf sur la parcelle bio de Bois Grenier (59) où les populations sont très importantes (plus de 20 altises par plante sur toutes les plantes).

## Chenilles

Toujours une forte activité des lépidoptères adultes. De nombreux papillons peuvent d'ailleurs être observés dans les parcelles. Les dégâts et présence de chenilles concernent moins de 16% des plantes sur l'ensemble des parcelles du réseau. Il s'agit donc principalement d'une période de vol.

Commune	Nombre de noctuelles capturées par piège	Nombre de teignes des crucifères par piège
Aubers (59)	8	94
Clairmarais (62)	11	31
Bavinchove (59)	36	/
Houtkerque (59)	32	69
Herlies (59)	48	72
La Couture (62)	30	1
Salperwick (62)	8	32
Haverskerque (62)	4	90
St Omer (59)	12	85
	De 6 à 40 noctuelles piégées Moyenne de 19.6	De 0 à 62 teignes piégées Moyenne de 17

## Thrips

A Herlies (59), les thrips se développent et l'on observe des piqûres sur 40% des plantes, 24% à Haverskerque (62)

## Mouche du chou

Toujours des pontes. Vol à surveiller!

Commune	% de pieds infestés	Nombre moyen d'œufs par plante
Salperwick (62)	90	8.1
Herlies (59)	0	0
Haverskerque (62)	90	9
St Omer (62)	50	8

## ENDIVE

Pas de maladie foliaire.

### Pucerons

Le modèle de cumul de températures indique une fin de vol théorique depuis le 25 juin environ. Quelques ailés ont encore été piégés la semaine dernière, mais sur le relevé de ce lundi aucune capture n'a été enregistrée. Développement de *Pemphigus* aptères observé en parcelle producteur (Région Bapaume (62)) et à Mazingarbe (62). Beaucoup d'autres pucerons, dont *Nasonovia ribisnigri*, pucerons du feuillage, sont également piégés dans les bacs, sans développement important en culture.

### Mouche de l'endive

3 mouches de l'endive piégées à Marcelcave (80).

## POIREAU

Réseau: 5 parcelles

Stades: de 5ème feuille à 50% de la taille finale

### Rouille

Des symptômes de rouille déjà avancés sont présents à Frelinghien (59) sur des poireaux bien développés. Le risque de contamination est donc élevé pour des variétés sensibles.

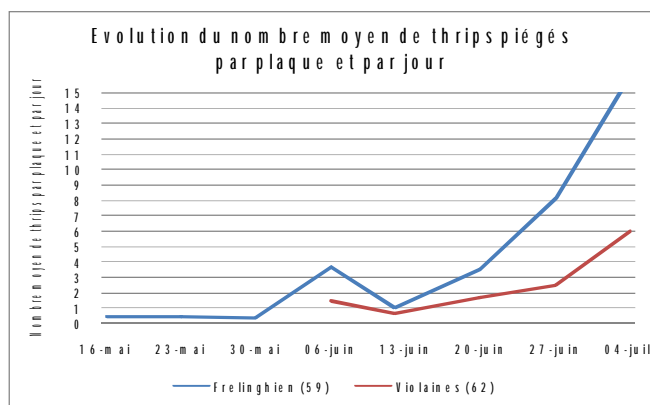
### Thrips

Les thrips sont toujours bien présents sur les poireaux. L'observation de dégâts se généralise sur les parcelles du réseau. Le temps est très propice au développement de ce ravageur qui apprécie les fortes chaleurs et le temps orageux.



Piégeage englué bleu pour les thrips (source FRE-DON NPDC)

Commune	% de plantes avec au moins un thrips	% de plantes présentant des piqûres
Frelinghien (59)	20	100
Bois Grenier (59)	/	100
Hondeghem (59)	50	30
Violaines (62)	36	50
Herzeele (62)	20	5



Evolution du nombre moyen de thrips piégés par plaque et par jour à Frelinghien (59) et Violaines (62)

Les relevés de piégeages de Violaines (62) et Frelinghien (59) indiquent entre 6 et 15 thrips par plaque et par jour. Le vol est maintenant bien présent. **Rappelons cependant qu'il ne s'agit que de 2 piégeages (d'autres suivront dès la semaine prochaine). Il est impératif de surveillez vos parcelles car les situations peuvent être très différentes d'une parcelle à l'autre selon les températures, le vent et l'irrigation.**



## HARICOT/FLAGEOLET

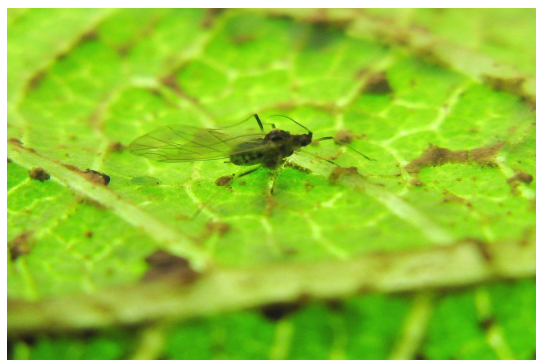
Réseau: 7 parcelles de haricots, 2 parcelles de flageolet  
Stades: de 2 feuilles vraies à premiers boutons floraux.

Pas de maladie foliaire.

### Pucerons

Les pucerons dominent toujours l'actualité sur les haricots et les flageolets avec 30% de plantes avec présence de pucerons à Arvillers(80), 30% à Herleville (80), 30% à Vermandovillers (80), 4% à Richebourg (62), 30% à Violaines (62) et 15% à Noyelles sur Mer (80). Rien à Farbus (62), Froidmont Cohartille (02) et Illies (59). Cependant, si les fréquences sont parfois élevées, le nombre de pucerons par plante dépasse rarement 1 puceron par plante, sauf sur certaines parcelles. Rien ne vaut donc l'observation en parcelle pour connaître l'importance de l'infestation.

On observe toujours des infestations sur de très jeunes stades comme à Violaines (62) mais la faune auxiliaire et les larves de coccinelles notamment sont très présentes et tendent à réguler ces populations.



Puceron noir de la fève sur haricot  
(source UNILET)

**Seuil de nuisibilité: dès l'apparition des premières colonies jusqu'au stade 2 feuilles trifoliées (4 feuilles vraies).**

## CAROTTE

Réseau: 11 parcelles  
Stades: de 4ème feuille à diamètre à 10mm

Situation globalement saine.

### Puceron

10% de plantes avec pucerons sur Loos-en-Gohelle (le stade sensible de 3 feuilles vraies est dépassé).

### Alternaria

20% d'alternaria à Lépine (62).

## SCORSONERES

Réseau: 4 parcelles  
Stades: 5ème à 8ème feuille

### Maladies foliaires

L'Alternaria est toujours présent à Ponches Estruval (80) (10% des plantes touchées) et Noyelles en Chaussée (80) (85%). A Buire le Sec (62), la rouille blanche touche 30% des plantes. Les conditions actuelles de pluie et de chaleur sont très favorables au développement des champignons.



Rouille blanche en scorsonères (source UNILET)

Avec la participation de ABP, ARDO, BONDUCELLE, CETA ENDIVES ARTOIS, CETA ENDISOMME, Chambre d'Agriculture de la Somme, DAUCY, EXPANDIS, France Endive, France-Nord, Marché de Phalempin, OPLINORD, OPLVERT, Primacoop, SA VAESKEN, SENSIENT, SICA Vallée de la Lys, SIPEMA, SIPENORD, SODELEG, TC HOUSSIN, VEGRAS et des producteurs observateurs. Bulletin rédigé par les animateurs régionaux de la filière cultures légumières - Tous légumes : C. MILLEVILLE-FREDON Nord Pas-de-Calais - Oignon : F. DELASSUS-PLRN; Chou-fleur, chou : S. MOREL-PLRN; Poireau : F. COULOUMIES-PLRN; Salades : L. VASSEUR-PLRN; Carotte, Epinard, Pois de conserve, Haricots verts et Scorsonères : L. NIVET-UNILET - Endive : M. BENIGNI-APEF - V. DUVAL-FREDON Picardie—**Directeurs de publication** : Jean-Bernard BAYARD Président de la Chambre d'Agriculture de région Nord-Pas de Calais et Hubert DUEZ Président de la Chambre Régionale d'Agriculture de Picardie...

Publication gratuite, disponible sur les sites [www.chambres-agriculture-picardie.fr](http://www.chambres-agriculture-picardie.fr), [www.agriculture-npdc.fr](http://www.agriculture-npdc.fr), [www.draaf.picardie.agriculture.gouv.fr](http://www.draaf.picardie.agriculture.gouv.fr) et [www.draaf.nord-pas-de-calais.agriculture.gouv.fr](http://www.draaf.nord-pas-de-calais.agriculture.gouv.fr)

Coordination et renseignements: Caroline MILLEVILLE - FREDON Nord Pas-de-Calais - Tél: 03.21.08.64.97 - Mail: [caroline.milleville@fredon-npdc.com](mailto:caroline.milleville@fredon-npdc.com).

Action pilotée par le ministère chargé de l'agriculture, avec l'appui financier de l'Office national de l'eau et des milieux aquatiques, par les crédits issus de la redevance pour pollutions diffuses attribués au financement du plan Ecophyto 2018.