



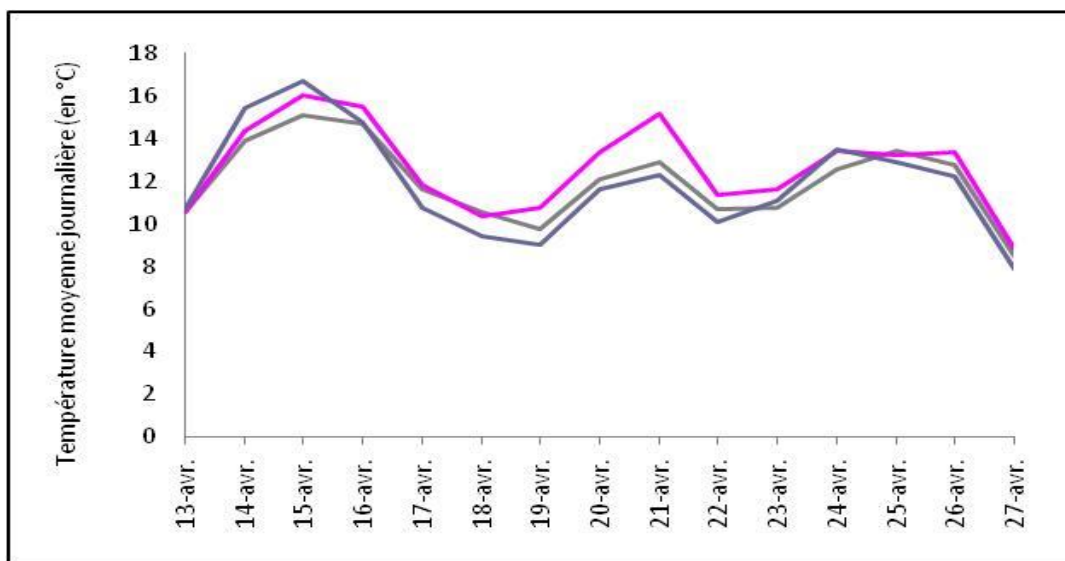
### SOMMAIRE

- Météo
- Bilan sanitaire du moment :
  - Rosier: activité de pucerons en faible augmentation régulée par les auxiliaires. Apparition de rouille, d'oïdium et de tâche noire**
  - Potager : Les premiers auxiliaires de cultures sont observés (carabes, coccinelles,..)**
  - Pelouse : Rare observation de taupes et fusariose sur gazon**
  - Marronnier: Augmentation des populations de mineuses**

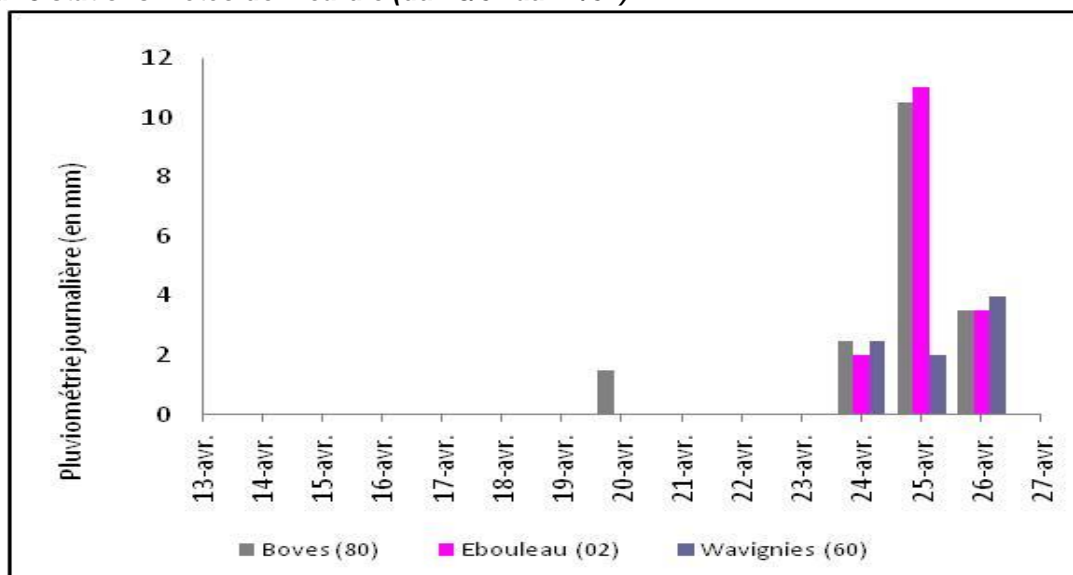
### Conditions climatiques

Les températures ayant globalement augmenté ces deux dernières semaines, cela a été favorable au développement des végétaux ainsi que de l'entomofaune.

Températures sur 3 stations météo de Picardie (du 13/04 au 27/04)



Pluviométrie sur 3 stations météo de Picardie (du 13/04 au 27/04)



## Bilan sanitaire du moment

## AU JARDIN

## Réseau Potager (sur Choux, Salades &amp; Cucurbitacées)

Sites	Ravageurs		Auxiliaires	
	Limaces	Pucerons	Rampants Carabes	Volants Syrphes, Chrysopes, Coccinelles
Longueil-Sainte-Marie (60)	0	0	Présence de 1 à 5 carabes/piège	Coccinelles : Présence d'adultes isolés
Granvilliers (60)	0	0	0	0
Corbie (80)	Entre 1 à 4 gastéropodes/M <sup>2</sup>	0	Présence de 1 à 5 carabes/piège	0
Villers bretonneux (80)	0	0	0	0
Grivesnes (80)	0	0	0	0
Candas (80)	0	0	Présence de 6 à 20 carabes/piège	0
Conty (80)	Entre 1 à 4 gastéropodes/M <sup>2</sup>	0	0	0
Warlus (80)	0	0	0	0

Sur les 8 sites du réseau POTAGER, entre le 09/04 et le 21/04, 2 sites révèlent la **présence de limaces** (classe 1 (= présence de 1 à 4 gastéropodes/M<sup>2</sup>)).

Les premiers auxiliaires de cultures sont observés : 3 sites révèlent la présence de **carabes** (2 sites en **classe 1** (= Présence de 1 à 5 carabes/piège) et 1 site en **classe 2** (= Présence de 6 à 20 carabes/piège)) tandis que des **coccinelles adultes** ont été observées sur un seul site.



*Deroceras reticulatum* sur nappe à gastéropodes  
Source: T. Bytebier

### Recommandations

En cas d'infestation de limaces dans votre potager, il existe des moyens de luttés à combiner...

#### Couvre-sol anti limaces

**Sable, cendre de bois**, à renouveler après chaque pluie, **marc de café, sciure** à disperser aux pieds des cultures.

#### Exemples de mélanges répulsifs

**Purin de fougères** : 850 g dans 10 litres d'eau. Laisser reposer 1 semaine, puis filtrer et pulvériser le feuillage.

**Purin de rhubarbe** : 1 Kg de feuilles dans 10 litres d'eau. Laisser reposer 5 jours. Diluer 5 fois puis filtrer et pulvériser le feuillage.

#### Favoriser les prédateurs à limaces

Carabes, staphylins, araignées, mais aussi hérissons, oiseaux, crapauds. Construisez leur des abris (aménagements paysagers en bords de potager...)

## Bilan sanitaire du moment

## AU JARDIN

## Réseau PELOUSE

Sur les 11 sites du réseau POTAGER, entre le 09/04 et le 21/04, 1 seul site (Longueil Sainte Marie (60)) révèle la **présence de taupes (classe 1** : présence de 1-5 individus)

De même, les **premiers symptômes de fusariose sur gazon (classe 1** : au moins 1 foyer sur zone d'observation ) ont été observés sur un **seul site** (Amiens (80)).

Comment différencier les traces de présence de campagnol terrestre et de taupe d'Europe● Le campagnol terrestre

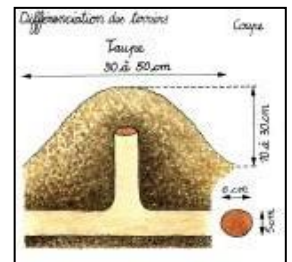
-Terriers avec **tumuli non reliés** entre eux (terre fine) en surface **mais regroupés**

-Couloir **oblique**

● La taupe d'Europe (Talpa europaea)

-Terriers avec **tumuli non reliés** entre eux (terre fine) en surface **mais à disposition linéaire**

-Couloir **vertical**



## Bilan sanitaire du moment

## AU JARDIN

## Réseau ROSIERS

Pucerons

Sur ce réseau de 17 sites, 10 ne présentent aucune colonie de pucerons. 4 sites (Corbie (80), Lacroix Saint Ouen (60), Amiens (80) et Condé Folie (80)) présentent de **petites colonies de pucerons** (< 10 individus isolés) et les **3 autres** (Corbie (80), Troussencourt (60) et Rivery (80)) présentent **entre 10 et 100 individus** (ou au moins une colonie sur 2 à 3 feuilles). Avec **l'arrivée des auxiliaires, une nette diminution des populations** de pucerons a été constatée sur certains sites, passant d'une tranche de 10 à 100 individus à moins de 10 individus isolés.

Tenthredes et mineuse de pousse

Seuls sur les sites de Neuilly Saint Front (02) et de Corbie (80) a été constaté la présence respective de larves de tenthrèdes et de mineuse de pousse.

Maladies

Le site de Lacroix Saint Ouen (60) révèle la **présence de tâches foliaires d'Oïdium** sur **11 à 50%** des feuilles; tandis que sur les deux sites de Corbie (80) a été observé de la **rouille** aux **stades 1** (1 pustule/feuille) **et 3** (5 à 10 pustules/feuille). Un site à Amiens (80) présente de la **tâche noire du rosier au stade 1** (1 tâche sur 1 à 2 feuille).



## Reconnaître les symptômes de maladies pouvant toucher vos rosiers.



Tâche noire sur rosier  
(source: FREDON Picardie)



Rouille sur rosier  
(source: FREDON Picardie)



Oïdium sur rosier  
(source: FREDON Picardie)

Auxiliaires

Des **coccinelles adultes** ont été observées sur plusieurs sites (Grivesnes (80), Neuilly Saint Front (02), Amiens (80) et Rivery (80)). Ces auxiliaires ont pu se développer grâce à la douceur des températures et aux belles journées de ces dernières semaines. En revanche seul le site de Grivesnes (80) a relevé la présence de **chrysope adultes**.

## Recommandations/Conseils

La **tâche noire** peut provoquer la chute prématurée des feuilles en cours d'été. Du coup mieux vaut prévenir que guérir. Certaines variétés, notamment de **roses anciennes**, sont **plus résistantes**. Sinon, évitez d'implanter vos rosiers dans des **endroits humides et ombragés**. Les sols lourds, les plantations trop denses et l'arrosage par aspersion sont des facteurs aggravants. Pour lutter contre la dissémination de la maladie **ramassez régulièrement les feuilles tombées** et jetez les à la poubelle.

Pour éviter l'apparition d'**oïdium**, **veillez à espacer vos plantes suffisamment et à ne pas arroser en cas de forte chaleur, afin d'en limiter la propagation**. Sinon les produits à base de purin de prêle se révèlent être efficaces contre ce champignon.

De même pour lutter contre la dissémination de la **rouille du rosier** supprimez toutes les feuilles touchées **dès l'apparition des premiers signes**.

Les **produits à base de savon noir** sont signalés comme étant très efficaces contre les pucerons.

Contre la **mineuse de pousse**: Retirez et éliminez les segments atteints dès que les symptômes apparaissent (**perforation de la tige**).

## Bilan sanitaire du moment

**AU JARDIN****Réseau BUIS***Pyrale du buis*

Sur le réseau de 8 sites, aucun piège n'a capturé de papillon et aucune chenille n'a été observée. La présence de chenilles de pyrale du buis dans d'autres régions plus au sud, laisse à penser que le premier vol de cette espèce n'a pas encore eu lieu.

**Pour plus d'informations sur la pyrale du buis: cf. BSV ZNA n° 37 de l'année 2014.**

*Psylle*

Seul le site de Troussencourt (60) a relevé la présence de psylle (entre 4 à 10 psylles sur feuilles) avec de nombreux dégâts sur les jeunes feuilles.



*Dégât de psylle sur jeunes feuilles*  
(source : FREDON Picardie)



*Chenille pyrale du buis*  
(source : FREDON Picardie)

**Recommandations/Conseils:**

Privilégier ou introduire **les ennemis naturels** des psylles, comme les punaises prédatrices, syrphes (diptères), coccinelles...

**Couper les feuilles/rameaux colonisés** et les détruire

Un **jet d'eau puissant** peut aussi s'avérer efficace pour déloger les psylle des feuilles.

## Bilan sanitaire du moment

**EN ZONES ARBOREES****Mineuse du marronnier**

Les pièges des sites de Grandvilliers (60), Doullens (80) et Neuilly Saint Front (02) révèlent la **présence de quelques mineuses** (stade 1 : moins de 100 individus piégés). Seul sur le site d'Amiens (80) a été constaté une émergence plus précoce des adultes (stade 2 : de 100 à 500 individus piégés). En revanche, malgré cette augmentation des populations, **le pic de vol** de la première génération n'a probablement **pas encore été atteint**.

**Aucun dégât sur feuilles** n'a été observé car la plupart des arbres suivis n'ont pas encore leurs premières feuilles d'étalées.

**Chancre du marronnier**

**Aucun cas** de chancre n'a été remonté.



*Mineuse du marronnier adulte*  
(source: L.Morel)

**Recommandations**

**La technique de piégeage par phéromone est une solution biologique** qui permet de réduire les populations en empêchant la reproduction des papillons. Cette méthode est ciblée : seuls les papillons mâles de l'espèce *Cameraria ohridella* seront attirés. Un piégeage des papillons femelles existe. Il consiste à apposer des bandes de glue adhésives sur le tronc.

**La mésange est un prédateur naturel de la mineuse du marronnier.** En période de nidification, un couple de mésanges consomme jusqu'à 500 insectes par jour. N'hésitez pas à **implanter des nichoirs à mésange près des arbres susceptibles d'être touchés** par la mineuse du marronnier.

**Si vous aussi, vous souhaitez participer au BSV ZNA Picardie, faites en part aux animatrices**  
(coordonnées ci-dessous dans le bandeau de bas de page) !