



Le Datura stramoine

Le **Datura stramoine** ou **Datura officinale** (*Datura stramonium L.*) fait partie de la famille des **Solanacées**. C'est une plante de type annuelle mesurant de **30 cm à 2 m**. Les **feuilles** sont assez grandes pouvant aller **jusqu'à 20 cm**, de forme ovale avec des dents. Les **fleurs** de **couleur blanches**, voire **jaunes** sont de type « tubulaires ». Le **fruit** est de forme ovoïde, **de la grosseur d'une noix et couvert d'épines**. Ce dernier mûrit pendant la période de **juillet à octobre**.



De gauche à droite : Datura au stade 6 feuilles & Datura au stade floraison
Source : Unilet Picardie

Les dangers du Datura stramoine

Le *Datura Stramonium L.* est **une plante hautement toxique et hallucinogène**. Toutes les parties de la plante contiennent des **alcaloïdes puissants** et sont donc potentiellement dangereuses.

Assez commune en France à l'état sauvage, elle est parfois utilisée en fleur d'ornement. Mais, le Datura peut également se retrouver dans les cultures maraîchères. Cette plante présente un risque important lors des récoltes, notamment pour les légumes destinés à la transformation comme les haricots ou les épinards, car des fragments peuvent **contaminer les denrées et provoquer des intoxications** pour le consommateur.

Au-delà des risques liés à la toxicité, c'est une adventice coriace qui peut produire jusqu'à 500 graines par bogue épineuse et une dizaine de bogues par plante. Les graines peuvent survivre près de 30 ans et faire des levées échelonnées.

Que faire en présence de Datura stramoine ?

Si vous voyez un datura, il est recommandé de le **détruire manuellement** en l'arrachant. **Attention**, il est nécessaire de se protéger (gants) pour le manipuler.

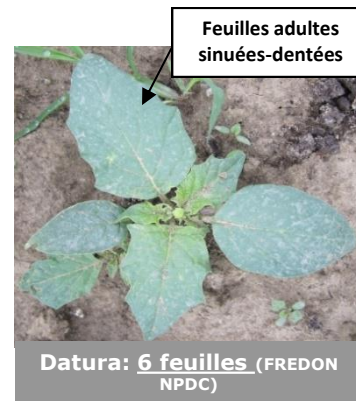
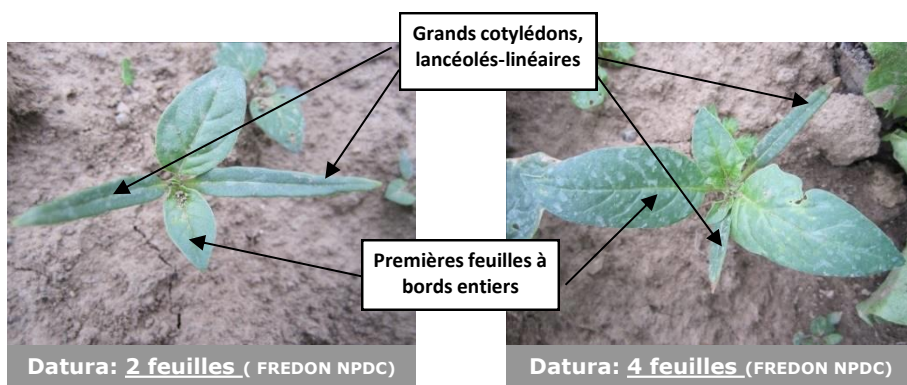
Après arrachage, veiller à les **mettre à la poubelle**, afin d'éviter toute dissémination de graines. **Surtout ne pas mettre cette plante au compost et ne pas la brûler** (intoxication possible par inhalation des fumées).

En cas d'ingestion de datura, prévenir le **centre anti-poison près de chez vous** (Pour les contacts des centres anti-poisons en France : <http://www.centres-antipoison.net/>).



Comment reconnaître le Datura Stramoine ?

Pour mieux l'identifier, voici quelques illustrations des **différents stades de développement** :



Ne pas confondre avec le Brugmansia !



Celui-ci possède **des fleurs ayant la forme de trompettes de type « tombants »**, alors que chez Datura, celles-ci sont érigées. De plus, les Brugmansias sont des **arbustes**, tandis que la plupart des Daturas sont des plantes herbacées.



Brugmansia
Source : FREDON PICARDIE

Évitez toute plantation de Datura Stramoine !

Éviter toute plantation de datura : Il est déconseillé de mettre des daturas dans les parterres de fleurs aussi bien dans un jardin particulier que dans les espaces verts des villes. Les daturas que l'on trouve en jardinerie sont tout aussi toxiques que ceux que l'on retrouve en milieu agricole.