



### SOMMAIRE

- Actualités du moment : auxiliaires, rosier, mineuses du marronnier, recrutement Observateurs,...
- Le coin du jardinier

### Actualités du moment

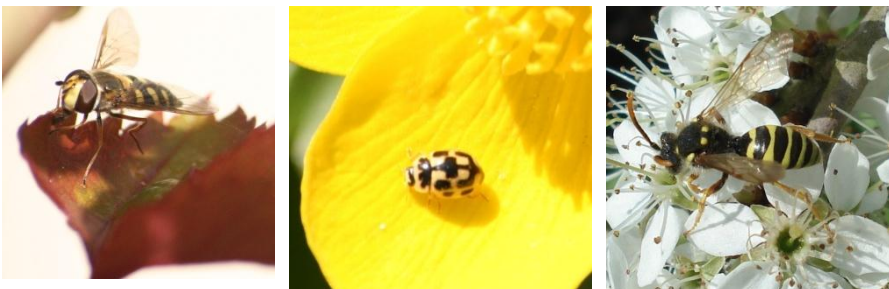
#### Conditions climatiques

Les conditions météorologiques du mois d'Avril ont été contrastées. La température moyenne est de 1 à 3 °C inférieure aux normales de saison en région. L'ensoleillement a été déficitaire, malgré quelques très belles journées de chaleur. La végétation a profité des températures clémentes et s'est développée rapidement à partir de la mi-avril.

#### Auxiliaires de culture

Sur un réseau de 12 sites répartis dans l'Oise et la Somme, les observations ont révélé la présence de **premiers syrphes adultes volants** ainsi que de **coccinelles** à la fois en jardin particuliers (secteur de Rivéry (80), La Croix Saint Ouen (60)) et sur des aménagements paysagers en bords de parcelles agricoles (secteur de Saint Maur (60)). De plus, les **premiers carabes** émergent de terre, en ce début de printemps (secteurs d'Esquennoy, La Neuville Garnier, Airion (60), Bayonvillers (80)).

A noter également : le début de stade « floraison » de certaines espèces végétales (poiriers, cerisiers,...) attirent de **nombreux hyménoptères** (abeilles, guêpes, etc...) sur les fleurs. Ces insectes pollinisateurs jouent un rôle crucial dans le processus de reproduction des végétaux, mais certaines espèces se nourrissent également d'insectes ravageurs tels que les pucerons, psylles ou cochenilles !



De gauche à droite : Syrphe (*Eupeodes corollae*), Coccinelle (*Propylea quatuordecimpunctata*) (J. Daire) & Guêpe (C. Augrain)

#### Coin du jardinier

##### Teigne du poireau

La teigne du poireau est le nom donné à la chenille de l'*Acrolepiosis assectella*, un papillon gris brun à tête rougeâtre.



Adulte (*Acrolepiosis assectella*) & larve de teigne  
<http://www.jardiner-autrement.fr/>

Au printemps (Mai/Juin), les papillons sortent de leur dormance et deviennent actifs la nuit pour pondre leurs œufs. Après éclosion, les chenilles pénètrent dans les feuilles de poireau, creusent des galeries et atteignent le cœur de la plante pour s'y abriter. Les dégâts sont liés à un ralentissement de la croissance de la plante (réduction de la taille du poireau) et à une perte d'esthétisme (perforation et jaunissement des feuilles).

Pour lutter contre la teigne du poireau, plusieurs **moyens alternatifs** sont proposés : installation de filets anti-insectes dès le repiquage et jusqu'au début de l'automne, suppression manuelle des cocons, séchage des plants avant le repiquage, association des poireaux avec des plantes allélopathiques comme la carotte.

## Lancement des réseaux d'observations « Auxiliaires de culture » !

Si vous aussi, vous êtes un amoureux de nature, faites nous part de la richesse entomologique que recèle votre jardin et contribuez au réseau d'observateurs BSV ZNA !

Dans le cadre de la mise en place de ce réseau de bio-surveillance des **auxiliaires de culture** (coccinelles, syrphes, chrysopes, carabes, etc.), le réseau BSV ZNA de Picardie est à la recherche **d'observateurs/trices bénévoles pour réaliser des observations « Auxiliaires »**.

Alors, **contactez-nous pour plus d'informations** (protocoles d'observations visuelles simples / piégeages, matériel, formations spécifiques) et **pour prendre part à cette démarche écologiquement responsable !**

**Contact : Cécile AUGRAIN**

Chambre Régionale d'Agriculture de Picardie

Tél : 03 22 33 69 55 [c.augrain@picardie.chambagri.fr](mailto:c.augrain@picardie.chambagri.fr)

### Rosiers

Sur les différents sites suivis, les rosiers sont au stade 12/15 du code BBCH (entre 2 et 3 feuilles étalées).

La présence de pucerons reste faible. Seul un site (près de Breteuil) présente de petites colonies de pucerons (genre *Macrosiphum*).

La présence d'acarien (adultes et œufs) sur feuilles est aussi confirmée sur ce site. Les symptômes visibles sont : décoloration et déformation de feuilles.

Aucun auxiliaire a été observé sur les rosiers suivies.



Dégâts d'acariens sur rosier  
(FREDON de Picardie)

### Mineuse du marronnier

Stade phénologique : 55 code BBCH (présence de fleurs non épanouies)

Le site suivi sur Neuilly Saint front (02) ne présente pas de dégâts de mineuse.



### Oiseaux nicheurs : enquête participative de la LPO

Pour la troisième année consécutive, de **mi-avril à fin septembre**, la Ligue de Protection des Oiseaux (LPO) propose au grand public de participer à une grande enquête de science participative consacrée aux "**nichoirs**". L'opération, intitulée « **Devine qui vient nicher chez moi ?** », a pour but de collecter des informations sur les oiseaux nicheurs, sur les types de nichoirs les plus adaptés aux espèces ornithologiques en déclin et à évaluer l'impact des changements climatiques sur la reproduction des oiseaux. Ces observations permettront, également, d'alimenter l'observatoire des oiseaux des jardins, créé en partenariat avec le Muséum national d'histoire naturelle (MNHN) de Paris. Pour participer à l'enquête « Devine qui vient nicher chez moi ? », cliquez sur le lien suivant : <http://enquetes.lpo.fr/index.php/792874/lang-fr>

**Source :** [www.lpo.fr](http://www.lpo.fr)

**Ouvrez l'œil sur les lombrics !** (source : Inventaire National du Patrimoine naturel)

Cet hiver, des *Plathelminthes* (ver plat) terrestre, prédateur de lombrics (ver de terre), ont été observés dans 3 localités françaises (Finistère, Alpes Maritimes, Corse). Ce genre qui n'existe pas naturellement en Europe peut avoir de graves conséquences sur la population de lombrics et donc sur les milieux. Ce ver plat est assez facile à reconnaître. Il est un peu aplati, noir avec deux vagues bandes dorées.

Si vous observez un tel animal merci de nous contacter.



**Source** : Inventaire National du Patrimoine Naturel

Cécile AUGRAIN  
Chambre Régionale d'Agriculture de Picardie  
Tél : 03 22 33 69 55  
[c.augrain@picardie.chambagri.fr](mailto:c.augrain@picardie.chambagri.fr)

Juliette LEAUTE  
FREDON de Picardie  
Tél : 03 22 33 67 16  
[jleaute.fredonpic@orange.fr](mailto:jleaute.fredonpic@orange.fr)